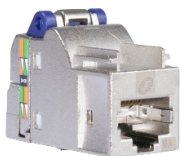


# Fiche technique du produit

Spécifications



## Actassi S-One connecteur RJ45 catégorie 6A blindé

VDIB1772XB12

Statut commercial: Commercialisé

### Principales

Gamme	Actassi
Type De Produit	Prise réseau RJ45
Présentation Du Produit	Conception monobloc
Nuance De La Couleur	Connecteur: argent (zamak) Organisateur des fils: bleu foncé (ABS + PC)
Configuration Des Couleurs De Blindage	568 A/B
Type D'Emballage	Carton
Quantité Du Lot	Lot de 12

### Complémentaires

[In] Courant Assigné D'Emploi	1,5 A à 25 °C
Tension Test	1000 V CA/CC pic, entre contacts 1500 V CA/CC pic, entre contacts et blindage
Résistance De Contact	20 mOhm
Résistance D'Isolément	Résistance d'isolement: $\geq 500$ MOhm à 100 V CC
Jauge Awg	AWG 24...AWG 23
Durabilité	750 cycle
Atténuation Du Couplage	$\geq 45$ dB à 30...100 MHz $\geq 85 - 20 \times \log(f)$ dB à 100...1000 MHz
Broche De Contact	8 broche(s) de alliage de cuivre et plaqué or se conformer à CEI 60603-7
Type De Blindage	Métallisé: 360° auto-ajustable + contact fil de drain Barrière intégrée de court-circuit
Force De Traction	50 N pendant 60 s
Impédance De Transfert	$\leq 0,1$ Ohm à 1 MHz $\leq 0,2$ Ohm à 10 MHz $\leq 1,6$ Ohm à 80 MHz
Affaiblissement De Conversion	$\geq 50$ dB $\geq 68 - 20 \times \log(f)$ dB à 1...500000 kHz
Type D'Outil	Sans outil
Diamètre Extérieur Du Câble	0,00...0,00 m 0,9...1,4 mm
Type De Câbles Lan Compatibles	STP
Catégorie De Réseau De Communication	6 <sub>A</sub>
Applications Supportées	10GBASE-T

Tarif HT hors éco-contribution France, Janvier 2024

<b>Protocoles</b>	VoIP (Voice IP) PoE+ (Alimentation électrique par câble Ethernet) 4PPoE 100W (Alimentation électrique par câble Ethernet)
<b>Fréquence De Transmission</b>	0...500 MHz
<b>Type D'Espace</b>	S-One
<b>Hauteur</b>	28 mm 0,03 m
<b>Longueur</b>	35 mm 0,04 m
<b>Largeur</b>	18 mm 0,02 m
<b>Région Cible</b>	Europe Asie Pacifique Amérique du Nord

## Environnement

<b>Plage De Température Opérationnel</b>	-40...70 °C -40...70 °C
<b>Catégorie Climatique</b>	40/070/21 (21 jours)
<b>Tenue À La Flamme</b>	UL94-V0
<b>Normes</b>	ANSI/TIA-568-C.2 CEI 60603-7-5 ISO/CEI 11801:2011 Ed.2.2 UL 1863 CEI 60512-99-002

## Emballage

<b>Type D'Emballage 1</b>	PCE
<b>Nb Produits Dans L'Emballage 1</b>	1
<b>Hauteur De L'Emballage 1</b>	1,6 cm
<b>Largeur De L'Emballage 1</b>	2,5 cm
<b>Longueur De L'Emballage 1</b>	3,4 cm
<b>Poids De L'Emballage 1</b>	31 g
<b>Type D'Emballage 2</b>	BB1
<b>Nb Produits Dans L'Emballage 2</b>	12
<b>Hauteur De L'Emballage 2</b>	4,1 cm
<b>Largeur De L'Emballage 2</b>	8 cm
<b>Longueur De L'Emballage 2</b>	18,1 cm
<b>Poids De L'Emballage 2</b>	429,5 g
<b>Type D'Emballage 3</b>	CAR
<b>Nb Produits Dans L'Emballage 3</b>	216
<b>Hauteur De L'Emballage 3</b>	15,4 cm
<b>Largeur De L'Emballage 3</b>	29,5 cm
<b>Longueur De L'Emballage 3</b>	40 cm
<b>Poids De L'Emballage 3</b>	8,024 kg

## Garantie contractuelle

---

Garantie

18 mois

## Développement durable

Le label **Green Premium™** montre l'engagement de Schneider Electric à fournir des produits aux performances environnementales exceptionnelles. Green Premium garantit le respect des dernières réglementations, la transparence de l'impact du produit sur l'environnement, ainsi que des produits circulaires avec de faibles émissions de CO<sub>2</sub>.

[En savoir plus sur Green Premium >](#)



Transparence RoHS/REACH

## Performances en matière de bien-être

Sans Svhc Reach

Information Sur Les Exemptions RoHS Oui

## Certifications et normes

Régulation Reach [Déclaration REACH](#)

Directive RoHS Ue Conformité pro-active (Produit en dehors du scope légal RoHS UE)  
[Déclaration RoHS UE](#)

Régulation RoHS Chine [Déclaration RoHS pour la Chine](#)

Profil Environnemental [Profil environnemental du Produit](#)

Profil De Circularité Pas d'opérations particulières de recyclage requises