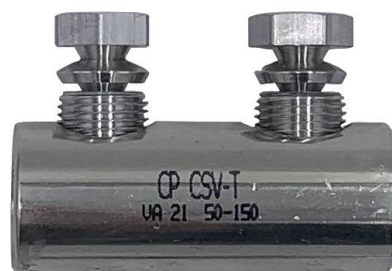


Manchon à visser pour Cu et Al

étanche longitudinal avec entretoise de séparation pour basse tension

Manchon à visser pour conducteurs en cuivre et aluminium RM/SM/RE/SE. Pour boîtes de jonction et de transition.



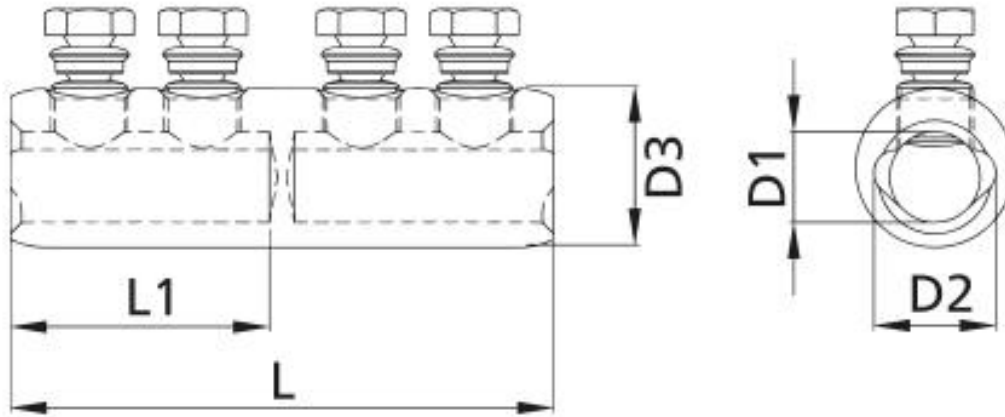
Description du produit

Nom de l'article	CSV-T 50-150
Numéro d'article	267708
Notes	BBC Cellpack recommande d'utiliser l'outil contre support pour l'installation (voir Accessoires).

Application

Pour la connexion de conducteurs RM/SM (classe 2), RE/SE (classe 1) selon la norme DIN EN/IEC 60228 (VDE 0295)

Données techniques



Nom de l'article	CSV-T 50-150
Numéro d'article	267708
Norme	IEC 61238-1
Matériaux	Aluminium étamé
Section nominale RM min	50 mm ²
Section nominale RM max	150 mm ²
Section nominale SM min	50 mm ²
Section nominale SM max	150 mm ²
Section nominale SE min	50 mm ²
Section nominale SE max	150 mm ²
Section nominale RE min	50 mm ²
Section nominale RE max	150 mm ²
Longueur L	70 mm
Longueur L1	33 mm
Diamètre D1	16 mm
Diamètre D2	21 mm
Diamètre D3	28 mm
Nombre de vis	2 Pièces

Données logistiques

Nom de l'article	CSV-T 50-150
Numéro d'article	267708
Volume de livraison	Manchon à visser
	Instructions de montage
Pays d'origine	Tchéquie
Numéro de tarif douanier	85369010
EAN/GTIN	4010311147130

Données d'emballage

Type d'emballage	Sachet1	Carton
Quantité de contenu	1	80
Unité de mesure	Pièce	Pièce
Longueur (mm)	101	425
Largeur (mm)	78	260
Hauteur (mm)	27	150
Poids net (kg)	0.094	7.52
Poids brut (kg)	0.094	7.82