

Manchon à visser pour Cu et Al

étanche longitudinal avec entretoise de séparation pour basse tension

Manchon à visser pour conducteurs en cuivre et aluminium RM/SM/RE/SE. Pour boîtes de jonction et de transition.



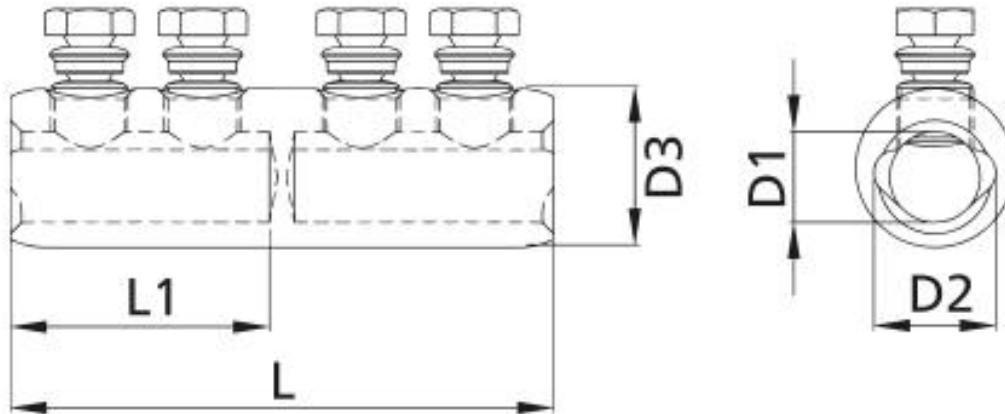
Description du produit

| | |
|------------------|---|
| Nom de l'article | CSV-T 6-50 |
| Numéro d'article | 255406 |
| Notes | BBC Cellpack recommande d'utiliser l'outil contre support pour l'installation (voir Accessoires). |

Application

Pour la connexion de conducteurs RM/SM (classe 2), RE/SE (classe 1) selon la norme DIN EN/IEC 60228 (VDE 0295)

Données techniques



| | |
|-------------------------|--------------------|
| Nom de l'article | CSV-T 6-50 |
| Numéro d'article | 255406 |
| Norme | IEC 61238-1 |
| Matériaux | Aluminium étamé |
| Section nominale RM min | 6 mm ² |
| Section nominale RM max | 50 mm ² |
| Section nominale SM min | 6 mm ² |
| Section nominale SM max | 50 mm ² |
| Section nominale SE min | 6 mm ² |
| Section nominale SE max | 50 mm ² |
| Section nominale RE min | 6 mm ² |
| Section nominale RE max | 50 mm ² |
| Longueur L | 40 mm |
| Longueur L1 | 18.5 mm |
| Diamètre D1 | 9 mm |
| Diamètre D2 | 11 mm |
| Diamètre D3 | 18 mm |
| Nombre de vis | 2 Pièces |

Données logistiques

| | |
|--------------------------|-------------------------|
| Nom de l'article | CSV-T 6-50 |
| Numéro d'article | 255406 |
| Volume de livraison | Manchon à visser |
| | Instructions de montage |
| Pays d'origine | Espagne |
| Numéro de tarif douanier | 85369010 |
| EAN/GTIN | 4010311137612 |

Données d'emballage

| Type d'emballage | Sachet1 | Carton | Pal. UU |
|---------------------|---------|--------|---------|
| Quantité de contenu | 1 | 100 | 3600 |
| Unité de mesure | Pièce | Pièce | Pièce |
| Longueur (mm) | 107 | 420 | 1200 |
| Largeur (mm) | 75 | 250 | 800 |
| Hauteur (mm) | 17 | 140 | 1130 |
| Poids net (kg) | 0.029 | 2.9 | 104.4 |
| Poids brut (kg) | 0.029 | 3.2 | 122.6 |