

Thermor 



Chauffe-eau
électrique

STÉATIS

Le bon rapport qualité/prix



4 FORMATS

Vertical mural étroit,
vertical mural compact,
stable et horizontal mural



DOUBLE ENTRAXE

500/800mm et 700/800mm
Remplace tous les chauffe-eau
verticaux muraux du marché



SÉRÉNITÉ

Une cuve garantie 5 ans
pour votre tranquillité



www.thermor.fr

CARACTÉRISTIQUES TECHNIQUES

Cuve et corps de chauffe émaillés conformes aux normes d'hygiène.

Thermostat mécanique.

Molette température : la consigne est réglable entre 50°C et 65°C.

7 capacités de 50 à 300 L et 5 diamètres (505, 513, 520, 570 et 575 mm).

Livré avec raccord diélectrique tournant 3/4".

Emballages : suppression des films plastique (moins de déchets et facile à remballer).



- Résistance stéatite protégée du calcaire**
 - insérée dans un fourreau, sans contact direct avec l'eau,
 - en cas de remplacement, pas besoin de vidange.
- Protection anticorrosion**
 - anode en magnésium, qui se dissout dans le temps,
 - nécessite un contrôle de l'usure tous les 2 ans et un remplacement si nécessaire.

ACCESSOIRES

Kit 3000 W triphasé stables et vertical mural 200 L (réf : 901057)

Trépied universel 50 à 200 L pour format vertical mural, hauteur totale : 630 mm (réf. 900 991)

DIMENSIONS ET RÉFÉRENCES

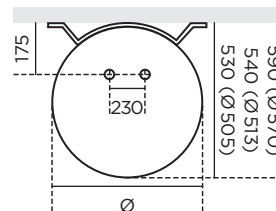
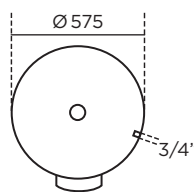
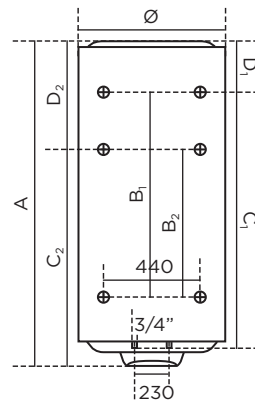
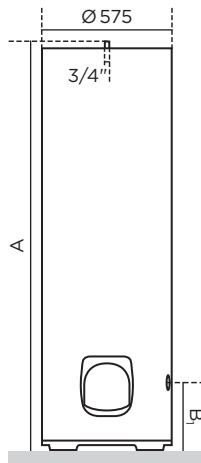
	Capacité (L)	Nombre de personnes	Puissance (W)	Consommation d'entretien (kWh/24 h à 65°C)	Quantité d'ECS à 40°C (L) (V40) (2)	Constante de refroidissement	Temps de chauffe	Dimensions (mm)								Poids à vide (kg)	Classe Énergétique	Référence
								Ø	A	B1	B2	C1	C2	D1	D2			
Stéatis vertical mural étroit Ø 505 / Ø 513	50 ⁽¹⁾	1	1200	0,79	(3)	0,33	2h46	505	575	-	-	370	-	155	-	22	C	241 150
	75 ⁽¹⁾	1 ou 2	1200	1,07	140	0,29	4h09	513	705	-	-	570	-	135	-	23	C	251 176
	100 ⁽¹⁾	2	1200	1,21	183	0,25	5h12	513	835	-	-	750	565	85	265	27	C	251 177
	150 ⁽¹⁾	3	1800	1,59	275	0,22	5h12	513	1155	800	500	1050	750	105	405	35	C	251 178
	200 ⁽¹⁾	4	2200	1,98	373	0,21	6h11	513	1475	800	700	1050	950	425	525	44	C	251 179
Stéatis vertical mural compact Ø 570	100 ⁽¹⁾	2	1200	1,16	182	0,24	5h32	570	740	-	-	570	-	165	-	32	C	261 115
	150 ⁽¹⁾	3	1800	1,45	272	0,20	5h21	570	990	500	-	750	-	235	-	41	C	261 129
	200 ⁽¹⁾	4	2200	1,81	373	0,19	5h58	570	1245	800	700	1050	950	190	290	51	C	261 130
Stéatis stable Ø 575	200 ⁽¹⁾	4	2200	1,85	364	0,20	5h22	575	1270	280	-	-	-	-	-	47	C	282 098
	250 ⁽¹⁾	5	3000	2,11	429	0,18	4h45	575	1510	280	-	-	-	-	-	53	C	282 099
	300 ⁽¹⁾	5 et plus	3000	2,5	537	0,18	6h08	575	1765	280	-	-	-	-	-	60	C	282 101
Stéatis horizontal mural raccords dessous Ø 520	75 ⁽¹⁾	1 ou 2	1200	1,01	139	0,28	3h50	520	700	480	-	-	-	195	-	25	C	251 180
	100 ⁽¹⁾	2	1800	1,08	162	0,23	3h00	520	830	600	-	-	-	100	-	29	C	251 181
	150 ⁽¹⁾	3	1800	1,39	230	0,20	4h14	520	1150	800	-	-	-	100	-	37	C	251 182
	200 ⁽¹⁾	4	2200	1,86	341	0,20	4h51	520	1470	1050	-	-	-	100	-	45	C	251 183

(1) Non kitables. (2) Quantité d'eau chaude mélangée à 40°C fournie par un appareil réglé à 65°C. (3) Pas de valeur pour les capacités < 75L. Nos valeurs de consommation d'entretien, de temps de chauffe et de constante de refroidissement sont calculées selon le cahier des charges LCIE NF Performance.

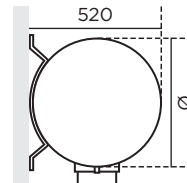
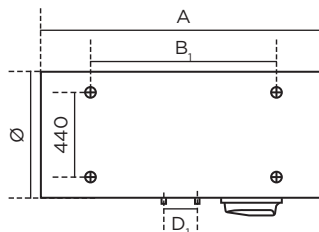
COTES D'INSTALLATION

STABLE

VERTICAL MURAL



HORIZONTAL



ZA CHARLES BEAUHAIRE • 17, RUE CROIX FAUCHET
BP 46 • 45141 SAINT-JEAN-DE-LA-RUELLE

www.thermor-pro.fr | www.thermor.fr



Thermor