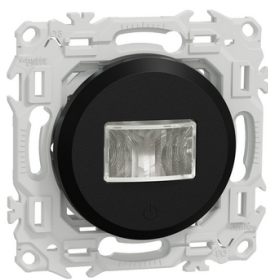


Fiche technique du produit

Spécifications



Odace - détecteur présence et mouvement - 3 fils avec neutre - noir onyx

S940526

Statut commercial: Commercialisé

Principales

Gamme	Odace
Type de produit ou équipement	Détecteur de présence
Application de l'appareil	Éclairage
Présentation du produit	Mécanisme avec support de fixation et enjoliveur
Nuance de la couleur	Enjoliveur : noir (RAL 9005)
Type de charge	Lampe à DEL 200 W
Type d'emballage	Boîtier
Information additionnelle du système d'installation	Interruption manuelle avec les boutons poussoirs NF
Segment de marché	Résidentiel Petits bâtiments Petits commerces Hôtel École
Conditions d'utilisation	Intérieur

Complémentaires

[Ue] tension assignée d'emploi	230 V CA 50 Hz
Courant nominal	10 A
Type de protection	Protection fusible
Zone de détection de mouvement	8 m
Zone de détection de présence	8 m
Angle de détection	160°
Modes de sélection	A : automatique
Réglage de l'intensité lumineuse	5...500 lx
Temporisation	1 s...30 min
Plage de temporisation	1 s...30 min
Configuration du câblage	3 fils
Auxiliaires connectés	10 boutons poussoirs auxiliaires maximum
Nombre de bornes	4 bornes à vis
Forme de la tête de vis	Pozidriv No 1
Capacité de serrage des bornes	1 x 1,5...2 x 2,5 mm² pour rigide câble(s) 1 x 1,5...2 x 2,5 mm² pour multibrins câble(s) 1 x 1,5...2 x 2,5 mm² pour flexible câble(s)
Longueur de dénudage des fils	8 mm

Clause de non responsabilité : Cette documentation n'est pas destinée à remplacer ni ne peut servir à déterminer l'adéquation ou la fiabilité de ces produits dans le cadre d'une application spécifique

Matière	ASA + PC : enjoliveur PC (polycarbonate) GF10 FR : support de fixation PC (polycarbonate) GF10 FR : enveloppe
Montage de l'appareil	Affleurant
Mode de fixation	Par vis et griffes
Hauteur de montage	1...1,4 m
Hauteur	73,9 mm
Largeur	73,9 mm
Profondeur	44 mm
Profondeur d'encastrement	29 mm
Poids Net	0,042 kg
Résistance aux agents chimiques	Résistant à l'acide lactique Résistant à l'ammonium quaternaire dilué Résistant au javellisant dilué Résistant à l'ammoniaque dilué Résistant à l'eau savonneuse Résistant au lave vitre Résistante au peroxyde d'hydrogène 10 volumes Résistant à l'hexane
Finition de la surface	Mat
Traitement de surface	Non traité

Environnement

Degré de protection IP	IP20
Tenue aux chocs IK	IK02
Température de l'air ambiant en fonctionnement	5...40 °C
Température ambiante pour le stockage	5...40 °C
Certifications du produit	CE

Emballage





Type d'emballage 1	PCE
Nombre d'unité par paquet	1
Hauteur de l'emballage 1	7,800 cm
Largeur de l'emballage 1	7,800 cm
Longueur de l'emballage 1	7,810 cm
Poids de l'emballage (Kg)	94,000 g
Type d'emballage 2	S03
Nb produits dans l'emballage 2	36
Hauteur de l'emballage 2	30,000 cm
Largeur de l'emballage 2	30,000 cm
Longueur de l'emballage 2	40,000 cm
Poids de l'emballage 2	3,873 kg

Garantie contractuelle

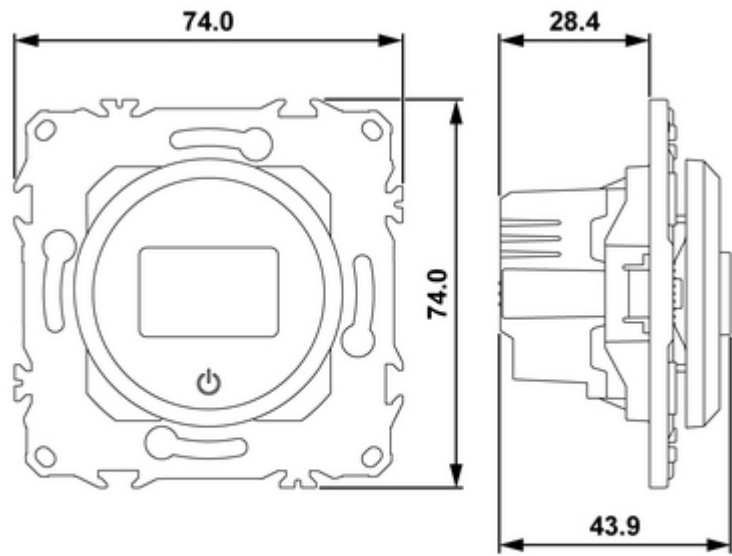
Garantie	18 mois
----------	---------

Schneider Electric vise à atteindre le statut de Net Zero d'ici 2050 grâce à des partenariats avec la chaîne logistique, des matériaux à faible impact et une circularité via notre campagne en cours "Use Better, Use Longer, Use Again" pour prolonger la durée de vie des produits et leur recyclabilité.

Environmental Data expliquées >

<div> Empreinte environnementale</div>	
Profil environnemental	Profil environnemental du Produit
<div>Use Better</div>	
<div> Matières et Substances</div>	
Pourcentage moyen de contenu en plastique recyclé	43 %
Emballage avec carton recyclé	Non
Emballage sans plastique	Non
Directive RoHS UE	Conforme aux dérogations
Numéro SCIP	C353e457-a642-494f-af4d-b63ab65f1906
Régulation REACh	Déclaration REACh
<div>Use Again</div>	
<div> Réemballer et réusiner</div>	
Profil de circularité	Informations de fin de vie
Reprise	Oui
Label DEEE	<div> Sur le marché de l'Union Européenne, le produit doit être mis au rebut selon un protocole spécifique de collecte des déchets et ne jamais être jeté dans une poubelle d'ordures ménagères.</div>

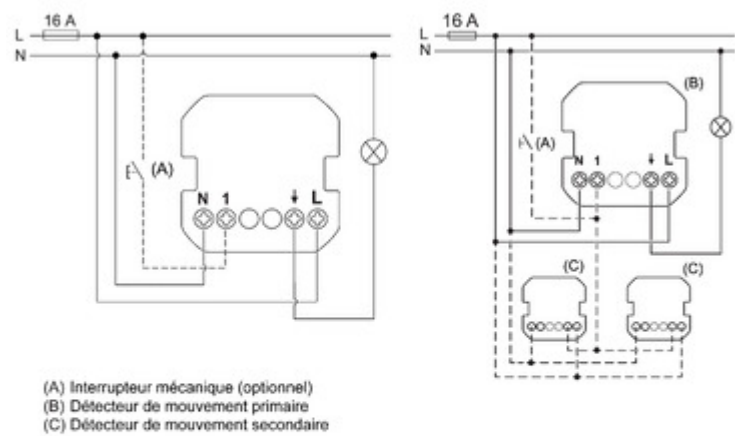
Dimensions



(mm)

Technical Illustration

Wiring diagram



⚠ ⚠ DANGER

RISQUE DE DÉCHARGE ÉLECTRIQUE, D'EXPLOSION OU DE COUP D'ARC

Le produit doit être installé et raccordé par un électricien qualifié.

Un électricien qualifié doit démontrer une connaissance approfondie des éléments suivants:

- Construction d'installations électriques dans des bâtiments conformément à la norme CEEI 60364
- Normes de sécurité supplémentaires, règles de raccordement locales et règlements de construction
- Outils et équipements de mesure normalisés

Le non-respect de ces instructions entraînera la mort ou des blessures graves.

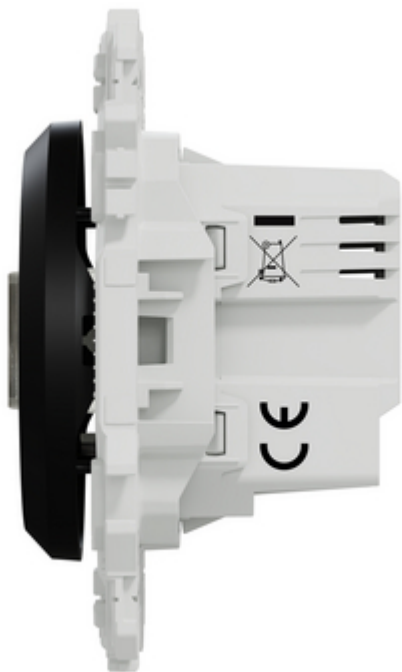
Offer Marketing Illustration

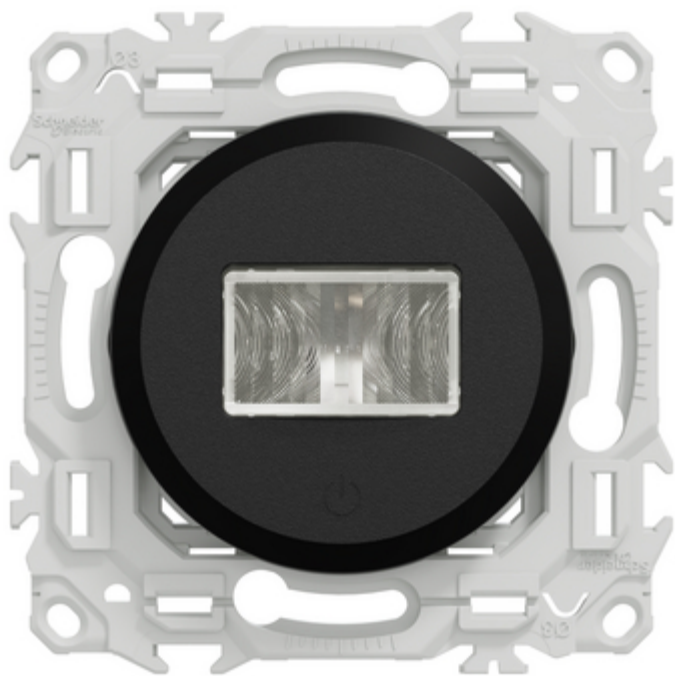
Product benefits / Features

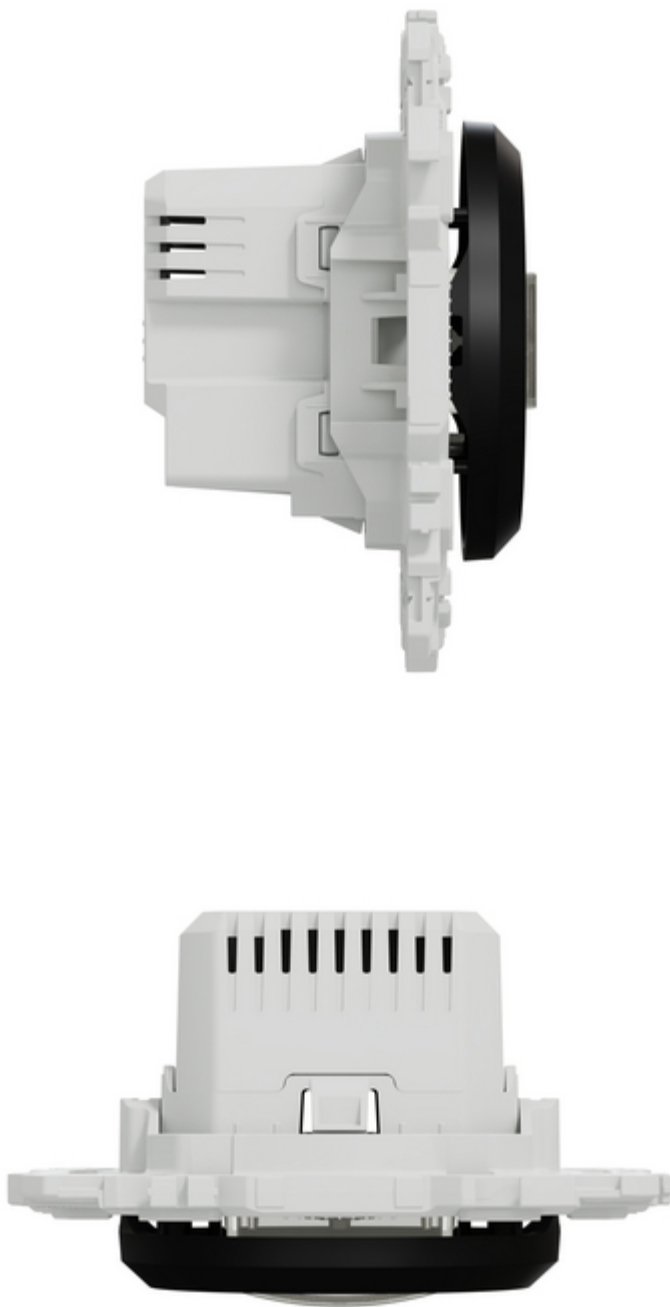


Image of product / Alternate images

Alternative







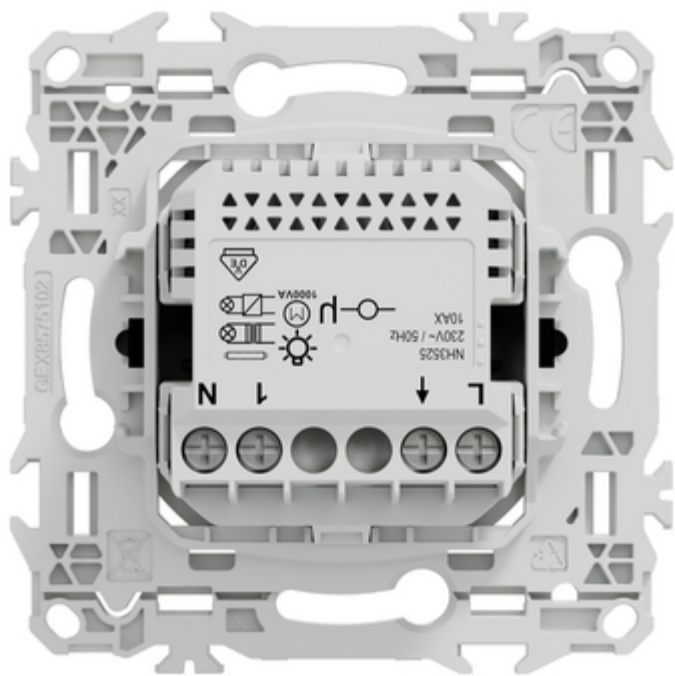


Image of product in real life situation

