

Fiche technique du produit

Spécifications



Odace - enjoliveur seul - pour prise affleurante - blanc craie

S929050

Statut commercial: Commercialisé

Principales

Gamme	Odace
Type de produit ou équipement	Enjoliveur
Destination du produit	Prise de courant
Nuance de la couleur	Blanc (RAL 9003)

Complémentaires

Mode de fixation	Clipsable
Nombre de prise	1
Configuration des pôles de sortie	2P + T
Type de prise (standard)	Français
Type de plaque	Affleurante
Matière	PC (polycarbonate) UV stabilisé : enjoliveur Plastique anti-UV : enjoliveur
Traitement de surface	Non traité
Finition de la surface	Mat
Largeur	51 mm
Hauteur	51 mm
Profondeur	34,1 mm
Quantité par lot	1 pièce
Poids Net	0,005 kg
Caractéristique d'environnement	Acétone Alcool Résistant aux UV Huile Pétrole Décolorant
Normes	NF C 61-314
Résistance aux agents chimiques	Résistant à l'acide lactique Résistant à l'ammonium quaternaire dilué Résistant au javellisant dilué Résistant à l'ammoniaque dilué Résistant à l'eau savonneuse Résistant au lave vitre Résistante au peroxyde d'hydrogène 10 volumes Résistant à l'hexane
Certifications du produit	NF

Emballage

Type d'emballage 1	PCE
Nombre d'unité par paquet	1
Hauteur de l'emballage 1	3,41 cm
Largeur de l'emballage 1	10 cm
Longueur de l'emballage 1	12 cm
Poids de l'emballage (Kg)	5 g
Type d'emballage 2	BB1
Nb produits dans l'emballage 2	10
Hauteur de l'emballage 2	12 cm
Largeur de l'emballage 2	9,5 cm
Longueur de l'emballage 2	16 cm
Poids de l'emballage 2	97 g
Type d'emballage 3	S03
Nb produits dans l'emballage 3	120
Hauteur de l'emballage 3	30 cm
Largeur de l'emballage 3	30 cm
Longueur de l'emballage 3	40 cm
Poids de l'emballage 3	1,605 kg

Garantie contractuelle

Garantie	18 mois
----------	---------

Environmental Data

Schneider Electric vise à atteindre le statut de Net Zero d'ici 2050 grâce à des partenariats avec la chaîne logistique, des matériaux à faible impact et une circularité via notre campagne en cours "Use Better, Use Longer, Use Again" pour prolonger la durée de vie des produits et leur recyclabilité.

[Environmental Data expliquées >](#)

Empreinte environnementale

Empreinte carbone du cycle de vie total 1

Profil environnemental [Profil environnemental du Produit](#)

Use Better

Matières et Substances

Pourcentage moyen de contenu en plastique recyclé 49 %

Emballage avec carton recyclé Non

Emballage sans plastique Non

[Directive RoHS UE](#) Conformité pro-active (Produit en dehors du scope légal RoHS UE)

Numéro SCIP 59bc1733-7007-4ba6-bfd5-f7904c7d9a13

Régulation REACH [Déclaration REACH](#)

Use Again

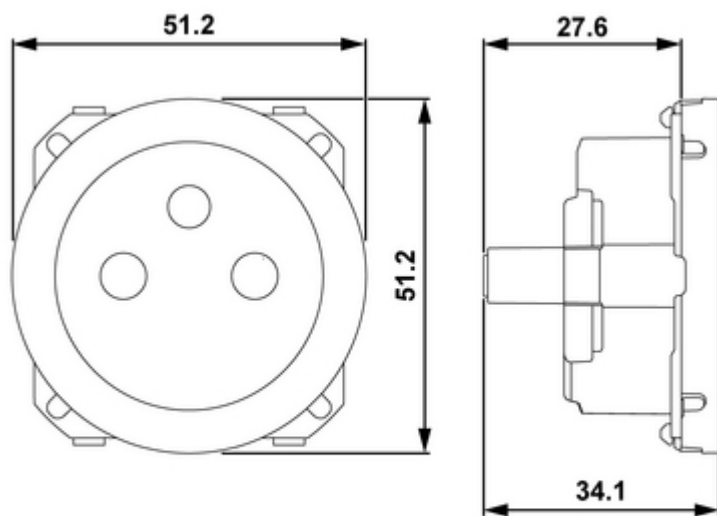
Réemballer et réusiner

Profil de circularité Pas d'opérations particulières de recyclage requises

Reprise Non

Technical Illustration

Dimensions



(mm)

Offer Marketing Illustration

Product benefits / Features

Caractéristiques techniques

Odace

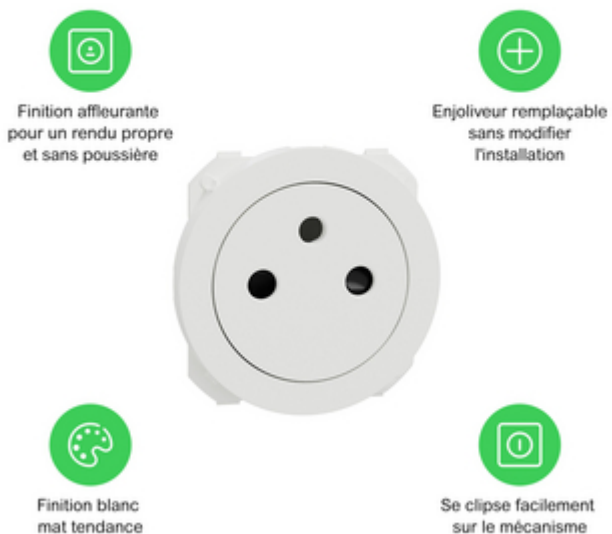


Image of product / Alternate images

Alternative

