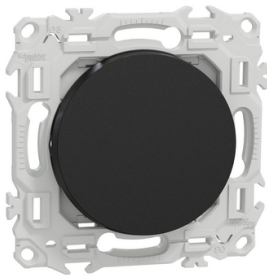


# Fiche technique du produit

Spécifications



## Odace - permutateur - bornes automatiques - 10AX - noir onyx

S940205

Statut commercial: Commercialisé

### Principales

Gamme de produit	Odace
Type de produit ou équipement	Interrupteur
Présentation du produit	Mécanisme avec support de fixation et enjoliveur
Application de l'appareil	Contrôle de l'éclairage
Vente par quantité indivisible	1
Conditions d'utilisation	Intérieur

### Complémentaires

Montage de l'appareil	Affleurant
Type de technologie	Électromécanique
Fonction interrupteur	Intermédiaire
Nombre d'actionneurs	1
Actionneur	Bascule
Mode de fixation	Par vis et griffes
Nuance de la couleur	Noir (RAL 9005)
Traitement de surface	Non traité
Finition de la surface	Mat
Type d'emballage	Cache-peinture
Courant nominal	10 AX
[Ue] tension assignée d'emploi	250 V
Type de réseau	CA
Fréquence du réseau	50/60 Hz
Type de charge	Charge pour lampes à économie d'énergie avec ballast : 100 W
Capacité minimum de coupure de la charge	200 opérations à 1,25 In et 1,1 Un cos $\varphi = 0,3$
Durée de vie en cycles	20000 cycles
Durée de vie électrique	20000 cycles
Nombre de bornes	4 bornes sans vis
Capacité de serrage des bornes	1 x 1,5...2 x 2,5 mm <sup>2</sup> pour rigide câble(s) 1 x 1,5...2 x 2,5 mm <sup>2</sup> pour flexible câble(s) 1 x 1,5...2 x 2,5 mm <sup>2</sup> pour multibrins câble(s)
Longueur de dénudage des fils	12 mm
Signalisation locale	Sans

<b>Matière</b>	ASA + PC : interrupteur à bascule PC (polycarbonate) GF10 FR : support de fixation PC (polycarbonate) GF10 : enveloppe
<b>Hauteur</b>	74 mm
<b>Largeur</b>	74 mm
<b>Profondeur</b>	31,2 mm
<b>Profondeur d'encastrement</b>	16,6 mm
<b>Poids Net</b>	0,045 kg
<b>Résistance aux agents chimiques</b>	Résistant à l'acide lactique Résistant à l'ammonium quaternaire dilué Résistant au javellisant dilué Résistant à l'ammoniaque dilué Résistant à l'eau savonneuse Résistant au lave vitre Résistante au peroxyde d'hydrogène 10 volumes Résistant à l'hexane
<b>Utilisation de l'interrupteur</b>	Éclairage
<b>Modèle de déclenchement</b>	[7]
<b>Nombre de bornes</b>	4
<b>Mode de raccordement</b>	Bornes sans vis

## Environnement

<b>Température ambiante pour le stockage</b>	-5...50 °C
<b>Tenue diélectrique</b>	2000 V
<b>Température de l'air ambiant en fonctionnement</b>	-5...35 °C
<b>Normes</b>	EN 60669-1
<b>Certifications du produit</b>	NF
<b>Tenue aux chocs IK</b>	IK04
<b>Degré de protection IP</b>	IP21 D
<b>Caractéristique d'environnement</b>	Décolorant Savon liquide Liquide de nettoyage pour vitres Alcool Acétone Huile Résistant aux UV Pétrole

## Emballage

<b>Type d'emballage 1</b>	PCE
<b>Nombre d'unité par paquet</b>	1
<b>Hauteur de l'emballage 1</b>	4,000 cm
<b>Largeur de l'emballage 1</b>	7,500 cm
<b>Longueur de l'emballage 1</b>	7,500 cm
<b>Poids de l'emballage (Kg)</b>	47,000 g
<b>Type d'emballage 2</b>	BB1
<b>Nb produits dans l'emballage 2</b>	10
<b>Hauteur de l'emballage 2</b>	5,500 cm
<b>Largeur de l'emballage 2</b>	18,000 cm

Longueur de l'emballage 2	36,500 cm
Poids de l'emballage 2	576,000 g
Type d'emballage 3	S02
Nb produits dans l'emballage 3	20
Hauteur de l'emballage 3	15,000 cm
Largeur de l'emballage 3	30,000 cm
Longueur de l'emballage 3	40,000 cm
Poids de l'emballage 3	1,451 kg

## Garantie contractuelle

Garantie	18 mois
----------	---------

## Environmental Data

Schneider Electric vise à atteindre le statut de Net Zero d'ici 2050 grâce à des partenariats avec la chaîne logistique, des matériaux à faible impact et une circularité via notre campagne en cours "Use Better, Use Longer, Use Again" pour prolonger la durée de vie des produits et leur recyclabilité.

[Environmental Data expliquées >](#)

### Empreinte environnementale

Empreinte carbone du cycle de vie total 1

Profil environnemental du produit (PEP) [Profil environnemental du Produit](#)

### Use Better

#### Matières et Substances

Pourcentage moyen de contenu en plastique recyclé 58 %

Emballage avec carton recyclé Non

Emballage sans plastique Non

[Directive RoHS UE](#) Conforme

Numéro SCIP D3c840d2-b54e-4e8b-a465-c39880495453

Régulation REACH [Déclaration REACH](#)

### Use Again

#### Réemballer et réuser

Profil de circularité Pas d'opérations particulières de recyclage requises

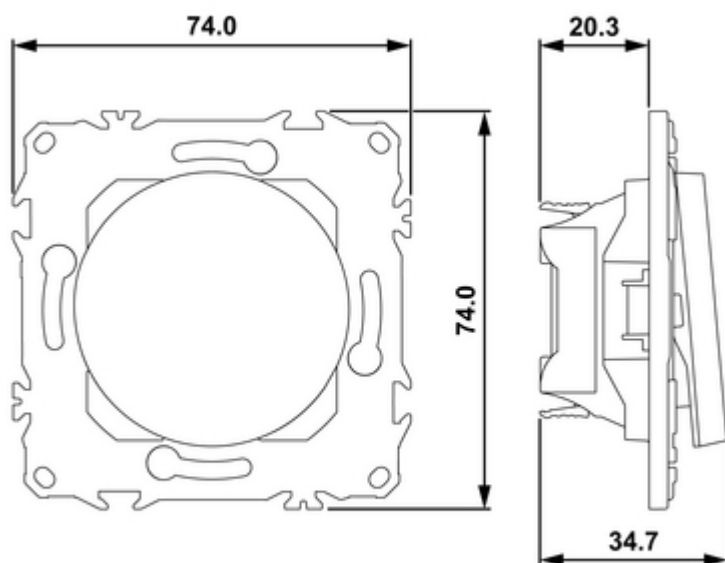
Reprise Oui

WEEE Label  Sur le marché de l'Union Européenne, le produit doit être mis au rebut selon un protocole spécifique de collecte des déchets et ne jamais être jeté dans une poubelle d'ordures ménagères.

Technical Illustration

Dimensions

---

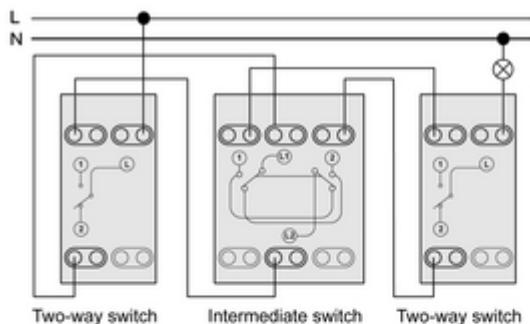


(mm)

## Technical Illustration

### Wiring diagram

---



### ⚠ ⚠ DANGER

#### HAZARD OF ELECTRIC SHOCK, EXPLOSION OR ARC FLASH

The product must be installed and connected by a qualified electrician.  
A qualified electrician must demonstrate an in-depth knowledge of:

- Construction of electrical installations in buildings in accordance with IEC 60364
- Additional safety standards, local connection rules, and building regulations
- Standardized tools and measuring equipment

Failure to follow these instructions will result in death or serious injury.

Offer Marketing Illustration

Product benefits / Features

---

## Caractéristiques techniques

### Odace



Permutateur 4x2  
bornes automatiques



Design affleurant,  
moderne et raffiné



Cache peinture  
transparent fourni :  
facile à poser et à  
retirer



Griffes clipsables à  
accroche renforcée :  
pose simple et solide



Support robuste avec  
ajout rapide de griffes  
si besoin



Enjoliveur démontable  
et remontable  
facilement avec griffes

Image of product / Alternate images

Alternative

---

