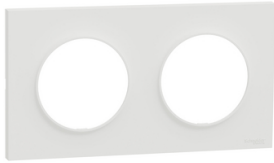


# Fiche technique du produit

Spécifications



## Odace Origine - plaque de finition 2 postes - couleur blanc

S929704

Statut commercial: Commercialisé

### Principales

Gamme	Odace
Type de produit ou équipement	Plaque de finition
Design	Odace Origine
Sens de montage	Horizontal/vertical
Entraxe	71 mm
Nuance de la couleur	Blanc (RAL 9003)
Type d'emballage	Film plastique
Conditions d'utilisation	Intérieur
Type de cadre	Double
Nombre de postes	2 postes

### Complémentaires

Montage de l'appareil	Affleurant
Mode de fixation	Clipsable
Finition de la surface	Mat
Traitement de surface	Non traité
Matière	Plastique anti-UV
Hauteur	85 mm
Largeur	156 mm
Profondeur	10 mm
Poids Net	0,0270 kg
Tenue aux chocs IK	IK04
Degré de protection IP	IP21 D
Résistance aux agents chimiques	Résistant à l'acide lactique Résistant à l'ammonium quaternaire dilué Résistant au javellisant dilué Résistant à l'ammoniaque dilué Résistant à l'eau savonneuse Résistant au lave vitre Résistante au peroxyde d'hydrogène 10 volumes Résistant à l'hexane

### Environnement

Température ambiante pour le stockage	-5...50 °C
Certifications du produit	NF

---

Température de l'air ambiant en fonctionnement	5...45 °C
Normes	NF C 61-314 EN 60669-1

---

## Emballage

---

Type d'emballage 1	PCE
Nombre d'unité par paquet	1
Hauteur de l'emballage 1	1,000 cm
Largeur de l'emballage 1	9,000 cm
Longueur de l'emballage 1	16,000 cm
Poids de l'emballage (Kg)	25,000 g
Type d'emballage 2	BB1
Nb produits dans l'emballage 2	10
Hauteur de l'emballage 2	13,500 cm
Largeur de l'emballage 2	12,500 cm
Longueur de l'emballage 2	21,500 cm
Poids de l'emballage 2	328,000 g
Type d'emballage 3	S04
Nb produits dans l'emballage 3	150
Hauteur de l'emballage 3	30,000 cm
Largeur de l'emballage 3	40,000 cm
Longueur de l'emballage 3	60,000 cm
Poids de l'emballage 3	5,626 kg

---

## Garantie contractuelle

---

Garantie (en mois)	18
--------------------	----

---

## Environmental Data

Schneider Electric vise à atteindre le statut de Net Zero d'ici 2050 grâce à des partenariats avec la chaîne logistique, des matériaux à faible impact et une circularité via notre campagne en cours "Use Better, Use Longer, Use Again" pour prolonger la durée de vie des produits et leur recyclabilité.

[Environmental Data expliquées >](#)

### Empreinte environnementale

Empreinte carbone du cycle de vie total 1

Profil environnemental [Profil environnemental du Produit](#)

### Use Better

#### Matières et Substances

[Directive RoHS UE](#)

Conformité pro-active (Produit en dehors du scope légal RoHS UE)

Régulation REACH

[Déclaration REACH](#)

### Use Again

#### Réemballer et réusiner

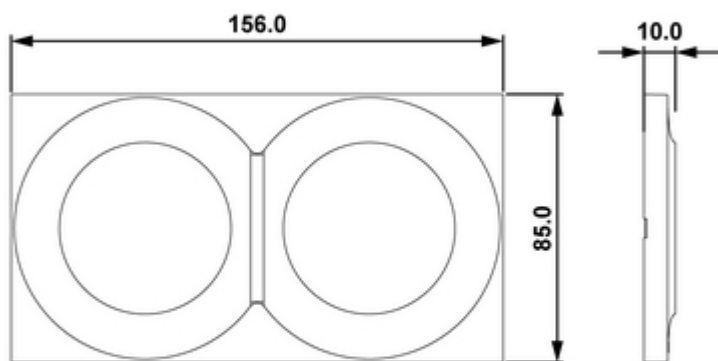
Profil de circularité

Pas d'opérations particulières de recyclage requises

Technical Illustration

Dimensions

---



(mm)

Offer Marketing Illustration

Product benefits / Features

---

## Caractéristiques techniques

### Odace



Plaque Odace Origine :  
design iconique du  
rond dans le carré



Plaque 2 postes pour  
une pose en  
horizontale ou verticale



Système de régulation  
par crans pour une  
adaptation optimale au  
mur



Compatible avec les  
dispositifs et fonctions  
Odace 2011



Disponible en deux  
couleurs (blanc et noir)



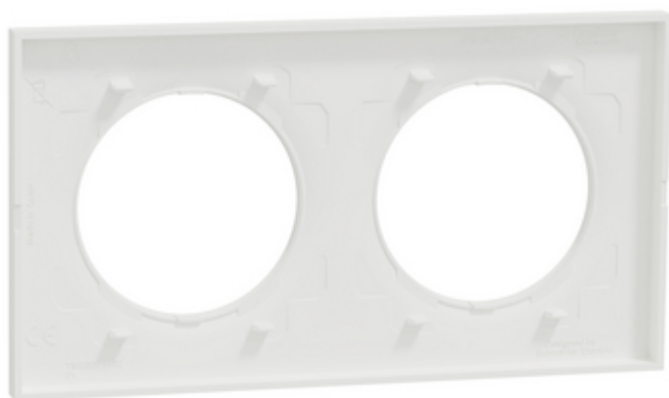
Entraxe de  
71 mm

Image of product / Alternate images

Alternative

---





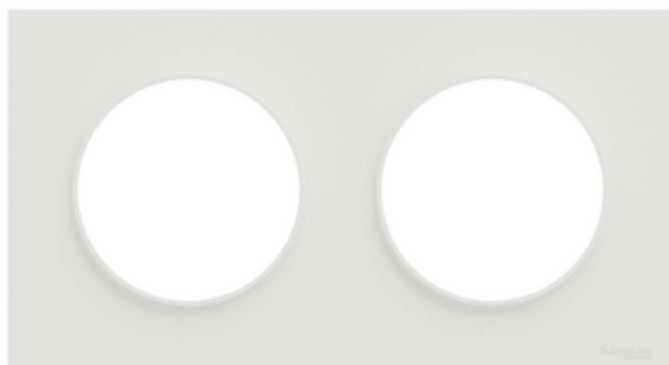






Image of product in real life situation

