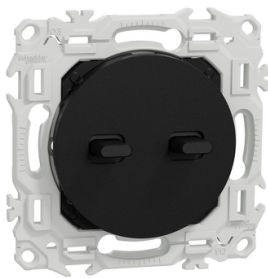


# Fiche technique du produit

Spécifications



## Odace - double va-et-vient ou poussoir à levier - 10AX - noir onyx

S940213

Statut commercial: Commercialisé

### Principales

|                                |                                                  |
|--------------------------------|--------------------------------------------------|
| Gamme de produit               | Odace                                            |
| Type de produit ou équipement  | Interrupteur multifonctions                      |
| Présentation du produit        | Mécanisme avec support de fixation et enjoliveur |
| Application de l'appareil      | Contrôle de l'éclairage                          |
| Vente par quantité indivisible | 1                                                |
| Conditions d'utilisation       | Intérieur                                        |

### Complémentaires

|                                          |                                                                                                                                              |
|------------------------------------------|----------------------------------------------------------------------------------------------------------------------------------------------|
| Montage de l'appareil                    | Affleurant                                                                                                                                   |
| Type de technologie                      | Électromécanique                                                                                                                             |
| Fonction interrupteur                    | Double va-et-vient                                                                                                                           |
| Nombre d'actionneurs                     | 2                                                                                                                                            |
| Actionneur                               | À levier                                                                                                                                     |
| Mode de fixation                         | Par vis et griffes                                                                                                                           |
| Nuance de la couleur                     | Noir (RAL 9005)                                                                                                                              |
| Traitement de surface                    | Non traité                                                                                                                                   |
| Fonction disponible                      | Convertible en bouton poussoir                                                                                                               |
| Finition de la surface                   | Mat                                                                                                                                          |
| Type d'emballage                         | Cache-peinture                                                                                                                               |
| Courant nominal                          | 10 AX<br>10 A                                                                                                                                |
| [Ue] tension assignée d'emploi           | 250 V                                                                                                                                        |
| Type de réseau                           | CA                                                                                                                                           |
| Fréquence du réseau                      | 50/60 Hz                                                                                                                                     |
| Type de charge                           | Charge pour lampes à économie d'énergie avec ballast : 100 W                                                                                 |
| Capacité minimum de coupure de la charge | 200 opérations à 1,25 In et 1,1 Un cos φ = 0,3                                                                                               |
| Durée de vie en cycles                   | 20000 cycle                                                                                                                                  |
| Durée de vie électrique                  | 20000 cycle                                                                                                                                  |
| Nombre de bornes                         | 6 bornes sans vis                                                                                                                            |
| Capacité de serrage des bornes           | 1 x 1,5...2 x 2,5 mm² pour rigide câble(s)<br>1 x 1,5...2 x 2,5 mm² pour flexible câble(s)<br>1 x 1,5...2 x 2,5 mm² pour multibrins câble(s) |

Clause de non responsabilité : Cette documentation n'est pas destinée à remplacer ni ne peut servir à déterminer l'adéquation ou la fiabilité de ces produits dans le cadre d'une application spécifique

|                                 |                                                                                                                                                                                                                                                                                  |
|---------------------------------|----------------------------------------------------------------------------------------------------------------------------------------------------------------------------------------------------------------------------------------------------------------------------------|
| Longueur de dénudage des fils   | 12 mm                                                                                                                                                                                                                                                                            |
| Signalisation locale            | Sans                                                                                                                                                                                                                                                                             |
| Matière                         | ASA + PC : à levier<br>PC (polycarbonate) GF10 FR : support de fixation<br>PC (polycarbonate) GF10 : enveloppe                                                                                                                                                                   |
| Hauteur                         | 74 mm                                                                                                                                                                                                                                                                            |
| Largeur                         | 74 mm                                                                                                                                                                                                                                                                            |
| Profondeur                      | 36,7 mm                                                                                                                                                                                                                                                                          |
| Profondeur d'encastrement       | 16,5 mm                                                                                                                                                                                                                                                                          |
| Poids Net                       | 0,043 kg                                                                                                                                                                                                                                                                         |
| Résistance aux agents chimiques | Résistant à l'acide lactique<br>Résistant à l'ammonium quaternaire dilué<br>Résistant au javellisant dilué<br>Résistant à l'ammoniaque dilué<br>Résistant à l'eau savonneuse<br>Résistant au lave vitre<br>Résistante au peroxyde d'hydrogène 10 volumes<br>Résistant à l'hexane |
| Utilisation de l'interrupteur   | Éclairage                                                                                                                                                                                                                                                                        |
| Modèle de déclenchement         | [6+6]                                                                                                                                                                                                                                                                            |
| Nombre de bornes                | 6                                                                                                                                                                                                                                                                                |
| Mode de raccordement            | Bornes sans vis                                                                                                                                                                                                                                                                  |

## Environnement

|                                                |                                                                                                                              |
|------------------------------------------------|------------------------------------------------------------------------------------------------------------------------------|
| Température ambiante pour le stockage          | -5...50 °C                                                                                                                   |
| Tenue diélectrique                             | 2000 V                                                                                                                       |
| Température de l'air ambiant en fonctionnement | -5...35 °C                                                                                                                   |
| Normes                                         | EN 60669-1                                                                                                                   |
| Certifications du produit                      | NF                                                                                                                           |
| Tenue aux chocs IK                             | IK04                                                                                                                         |
| Degré de protection IP                         | IP21 D                                                                                                                       |
| Caractéristique d'environnement                | Décolorant<br>Savon liquide<br>Liquide de nettoyage pour vitres<br>Alcool<br>Acétone<br>Huile<br>Résistant aux UV<br>Pétrole |

## Emballage

|                                |         |
|--------------------------------|---------|
| Type d'emballage 1             | PCE     |
| Nombre d'unité par paquet      | 1       |
| Hauteur de l'emballage 1       | 4,46 cm |
| Largeur de l'emballage 1       | 7,4 cm  |
| Longueur de l'emballage 1      | 7,4 cm  |
| Poids de l'emballage (Kg)      | 47,9 g  |
| Type d'emballage 2             | BB1     |
| Nb produits dans l'emballage 2 | 10      |

|                                |           |
|--------------------------------|-----------|
| Hauteur de l'emballage 2       | 5,5 cm    |
| Largeur de l'emballage 2       | 17,6 cm   |
| Longueur de l'emballage 2      | 36,6 cm   |
| Poids de l'emballage 2         | 570,2 g   |
| Type d'emballage 3             | S02       |
| Nb produits dans l'emballage 3 | 20        |
| Hauteur de l'emballage 3       | 15 cm     |
| Largeur de l'emballage 3       | 30 cm     |
| Longueur de l'emballage 3      | 40 cm     |
| Poids de l'emballage 3         | 1,4554 kg |

## Garantie contractuelle

|                    |    |
|--------------------|----|
| Garantie (en mois) | 18 |
|--------------------|----|

Schneider Electric vise à atteindre le statut de Net Zero d'ici 2050 grâce à des partenariats avec la chaîne logistique, des matériaux à faible impact et une circularité via notre campagne en cours "Use Better, Use Longer, Use Again" pour prolonger la durée de vie des produits et leur recyclabilité.

Environmental Data expliquées >

| Empreinte environnementale              |                                                   |
|-----------------------------------------|---------------------------------------------------|
| Empreinte carbone du cycle de vie total | 1                                                 |
| Profil environnemental                  | <a href="#">Profil environnemental du Produit</a> |

Use Better

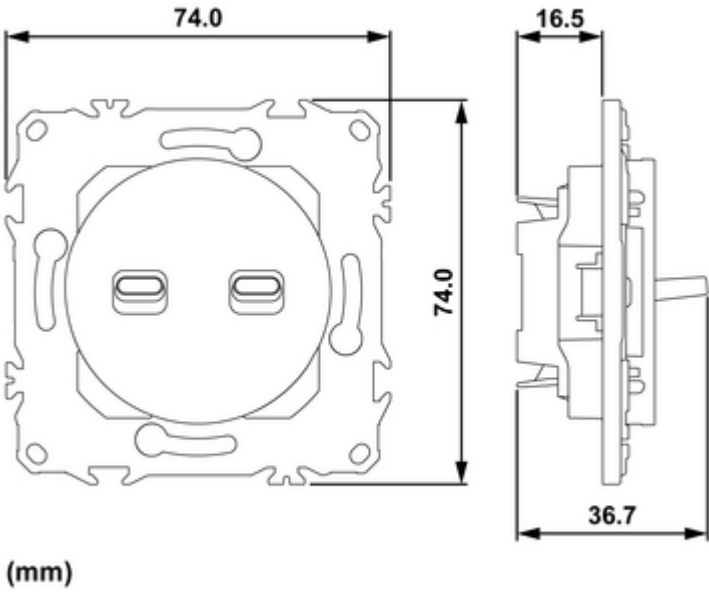
| Matières et Substances                            |                                      |
|---------------------------------------------------|--------------------------------------|
| Pourcentage moyen de contenu en plastique recyclé | 75 %                                 |
| Emballage avec carton recyclé                     | Non                                  |
| Emballage sans plastique                          | Non                                  |
| <a href="#">Directive RoHS UE</a>                 | Conforme                             |
| Numéro SCIP                                       | D3c840d2-b54e-4e8b-a465-c39880495453 |
| Régulation REACH                                  | <a href="#">Déclaration REACH</a>    |

Use Again

| Réemballer et réusiner |                                                                                                                                                                                                                                                                                |
|------------------------|--------------------------------------------------------------------------------------------------------------------------------------------------------------------------------------------------------------------------------------------------------------------------------|
| Profil de circularité  | Pas d'opérations particulières de recyclage requises                                                                                                                                                                                                                           |
| Reprise                | Oui                                                                                                                                                                                                                                                                            |
| Label DEEE             |  Sur le marché de l'Union Européenne, le produit doit être mis au rebut selon un protocole spécifique de collecte des déchets et ne jamais être jeté dans une poubelle d'ordures ménagères. |

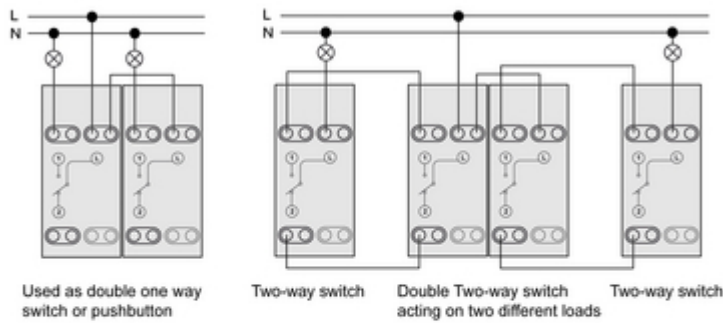
Technical Illustration

Dimensions



Technical Illustration

Wiring diagram



**⚠ ⚠ DANGER**

**HAZARD OF ELECTRIC SHOCK, EXPLOSION OR ARC FLASH**

The product must be installed and connected by a qualified electrician. A qualified electrician must demonstrate an in-depth knowledge of:

- Construction of electrical installations in buildings in accordance with IEC 60364
- Additional safety standards, local connection rules, and building regulations
- Standardized tools and measuring equipment

Failure to follow these instructions will result in death or serious injury.

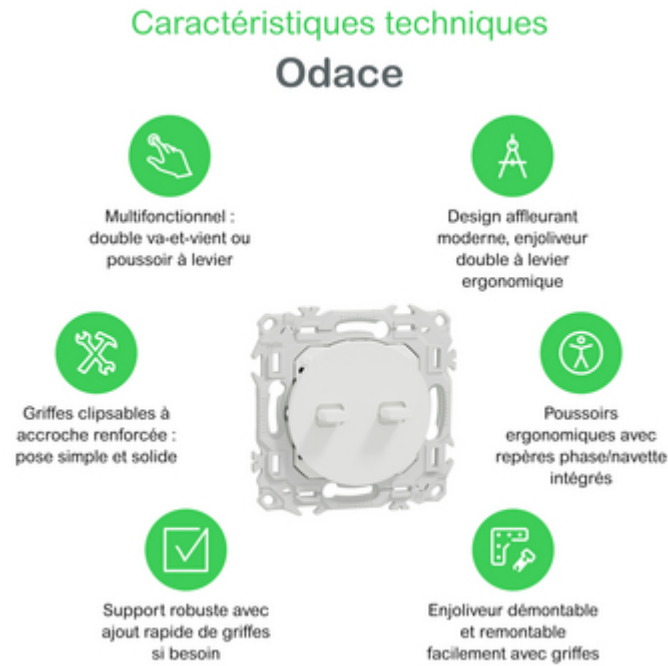


Image of product / Alternate images

Alternative

---

