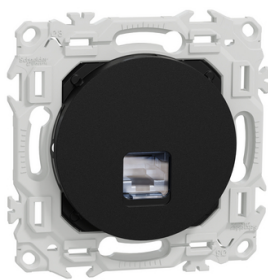


# Fiche technique du produit

Spécifications



## Odace - prise RJ45 - Cat6 STP grade 2TV min à grade 3TV - noir onyx

S940476

Statut commercial: Commercialisé

### Principales

Gamme de produit	Odace
Type de produit ou équipement	Prise informatique
Présentation du produit	Mécanisme avec support de fixation et enjoliveur
Type de prise informatique	RJ45 8 contact(s) Cat.6 <= 250 MHz
Type d'emballage	Cache-peinture
Vente par quantité indivisible	1
Certifications du produit	CE
Conditions d'utilisation	Intérieur

### Complémentaires

Montage de l'appareil	Affleurant
Nombre de prise	1
Organisation du câblage	Paire torsadée blindée
Type de blindage du câble	STP
Compatibilité produit	Actassi s-one
Mode de fixation	Par vis et griffes
Nuance de la couleur	Enjoliveur : noir (RAL 9005)
Finition de la surface	Mat
Traitement de surface	Non traité
Mode de raccordement	IDC
Nombre de connecteurs libres	1
Matière	ASA + PC : enjoliveur PC (polycarbonate) GF10 FR : support de fixation
Hauteur	73,9 mm
Largeur	73,9 mm
Profondeur	37,3 mm
Profondeur d'encastrement	26,6 mm
Poids Net	0,057 kg

Clause de non responsabilité : Cette documentation n'est pas destinée à remplacer ni ne peut servir à déterminer l'adéquation ou la fiabilité de ces produits dans le cadre d'une application spécifique

Résistance aux agents chimiques	Résistant à l'acide lactique Résistant à l'ammonium quaternaire dilué Résistant au javellisant dilué Résistant à l'ammoniaque dilué Résistant à l'eau savonneuse Résistant au lave vitre Résistante au peroxyde d'hydrogène 10 volumes Résistant à l'hexane
---------------------------------	--

## Environnement

Température ambiante pour le stockage	-5...50 °C
Température de l'air ambiant en fonctionnement	5...35 °C
Normes	CEI 60603-7-5 ISO/CEI 11081 EN 50173-1 CEI 60512-99-002 TIA-568-2.D
Degré de protection IP	IP20D
Tenue aux chocs IK	IK04
Caractéristique d'environnement	Décolorant Savon liquide Liquide de nettoyage pour vitres Alcool Acétone Huile Résistant aux UV Pétrole

## Emballage


Type d'emballage 1	PCE
Nombre d'unité par paquet	1
Hauteur de l'emballage 1	5,000 cm
Largeur de l'emballage 1	7,500 cm
Longueur de l'emballage 1	7,500 cm
Poids de l'emballage (Kg)	59,000 g
Type d'emballage 2	BB1
Nb produits dans l'emballage 2	10
Hauteur de l'emballage 2	6,500 cm
Largeur de l'emballage 2	18,000 cm
Longueur de l'emballage 2	37,000 cm
Poids de l'emballage 2	700,000 g
Type d'emballage 3	S03
Nb produits dans l'emballage 3	60
Hauteur de l'emballage 3	30,000 cm
Largeur de l'emballage 3	30,000 cm
Longueur de l'emballage 3	40,000 cm
Poids de l'emballage 3	4,620 kg

## Garantie contractuelle


Garantie (en mois)	18
--------------------	----

Schneider Electric vise à atteindre le statut de Net Zero d'ici 2050 grâce à des partenariats avec la chaîne logistique, des matériaux à faible impact et une circularité via notre campagne en cours "Use Better, Use Longer, Use Again" pour prolonger la durée de vie des produits et leur recyclabilité.



Environmental Data expliquées >

<div> Empreinte environnementale</div>	
Empreinte carbone du cycle de vie total	1
Profil environnemental	<a href="#">Profil environnemental du Produit</a>

Use Better

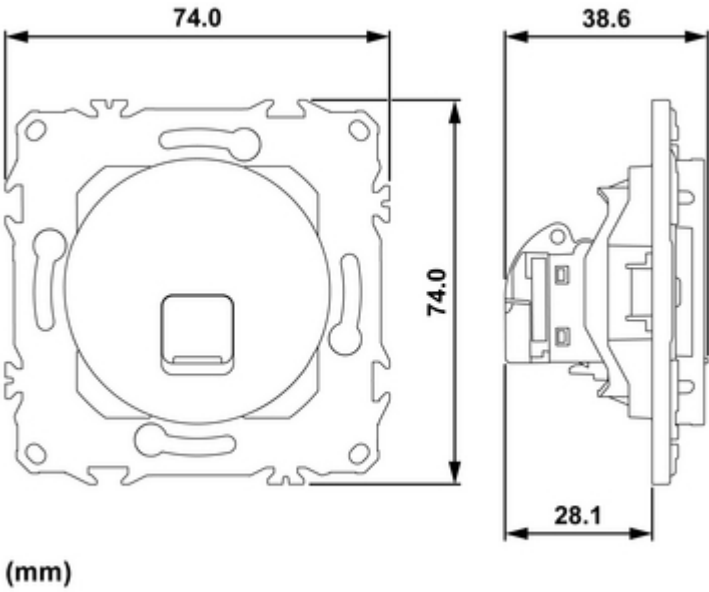
<div> Matières et Substances</div>	
Pourcentage moyen de contenu en plastique recyclé	69 %
Emballage avec carton recyclé	Non
Emballage sans plastique	Non
<a href="#">Directive RoHS UE</a>	Conforme
Numéro SCIP	89f48f58-8743-4a8c-aad2-c796c3e70cb3
Régulation REACH	<a href="#">Déclaration REACH</a>

Use Again

<div> Réemballer et réusiner</div>	
Profil de circularité	<a href="#">Informations de fin de vie</a>
Reprise	Oui
Label DEEE	<div> Sur le marché de l'Union Européenne, le produit doit être mis au rebut selon un protocole spécifique de collecte des déchets et ne jamais être jeté dans une poubelle d'ordures ménagères.</div>

Technical Illustration

Dimensions



Offer Marketing Illustration

Product benefits / Features

Caractéristiques techniques  
Odace



Prise RJ45 CAT6 STP :  
débit rapide et  
connexion stable



Maintenance simplifiée:  
connecteur S One et  
support déclinable



Support robuste avec  
ajout rapide de griffes  
si besoin



Grade 2 ou 3 selon le  
type de câble et la  
longueur

Offer Marketing Illustration

Product benefits / Features

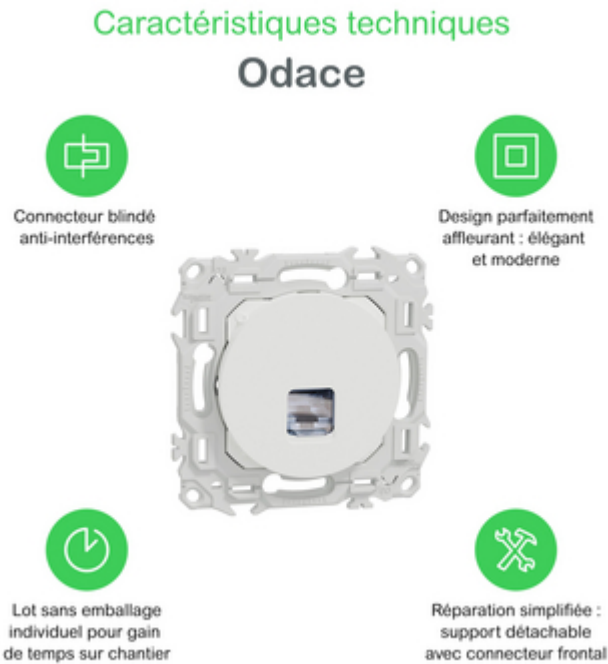
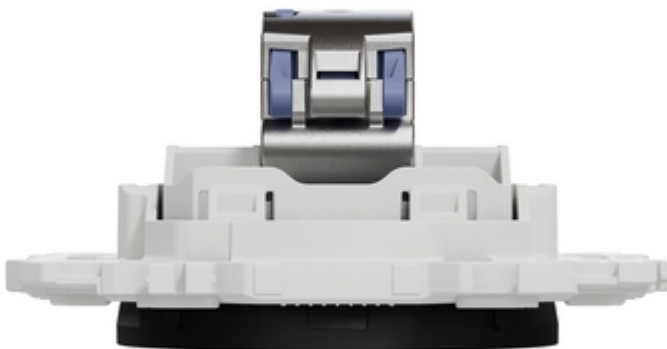
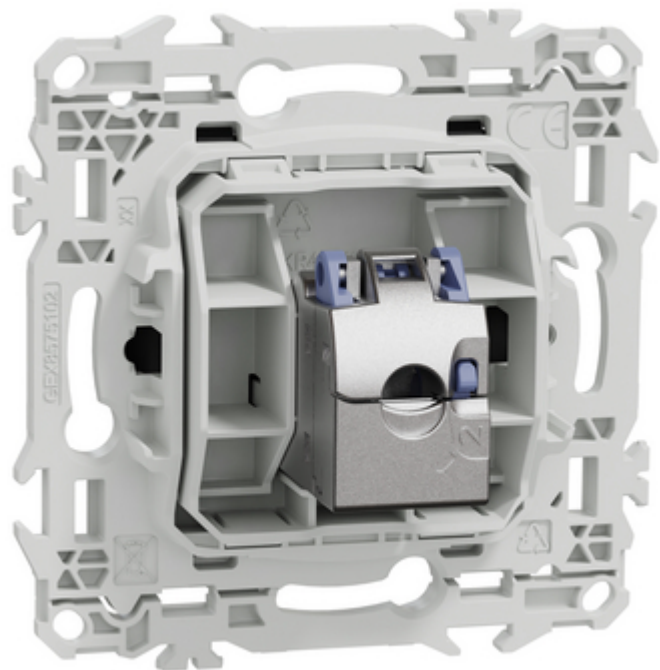
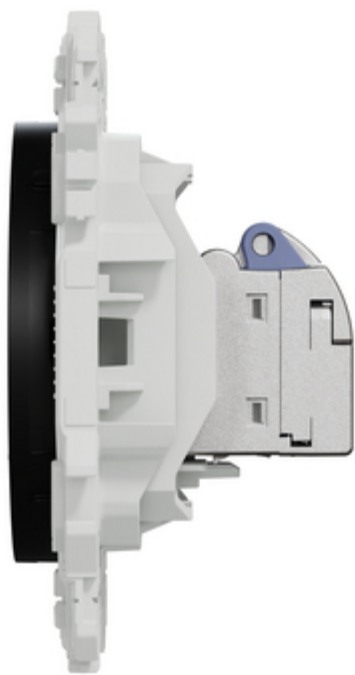
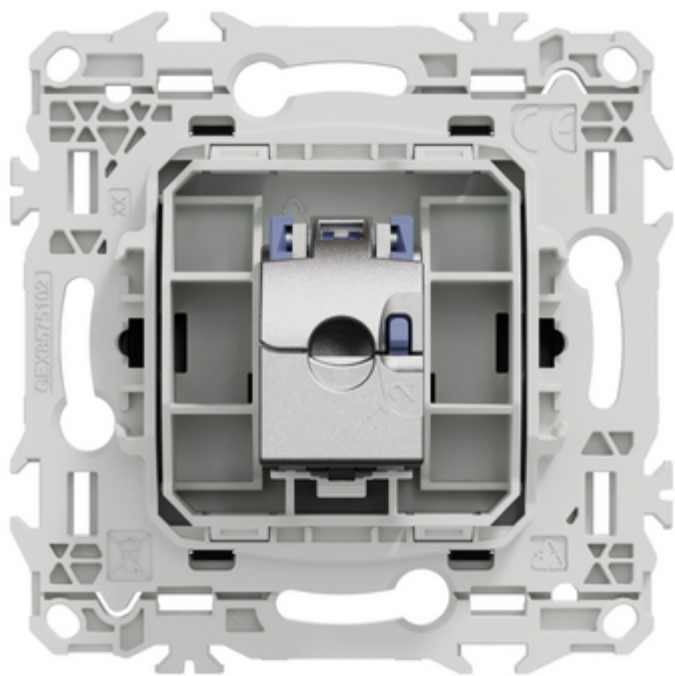


Image of product / Alternate images

Alternative

---





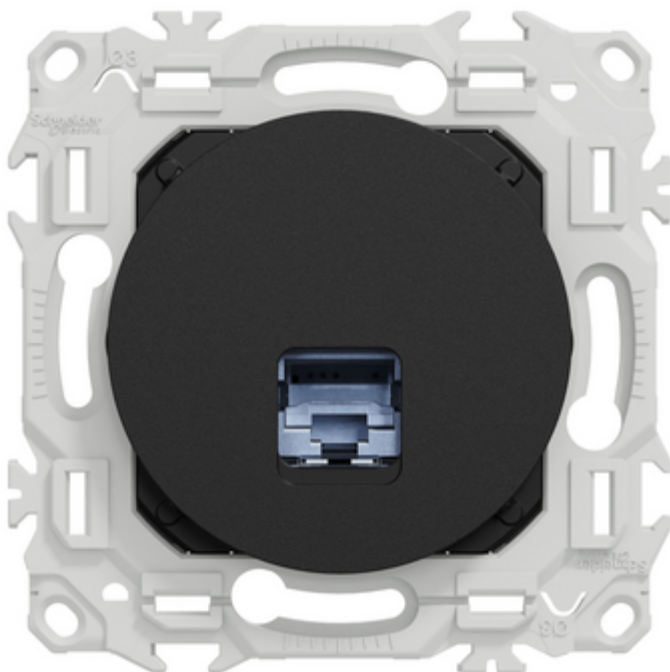




Image of product in real life situation

