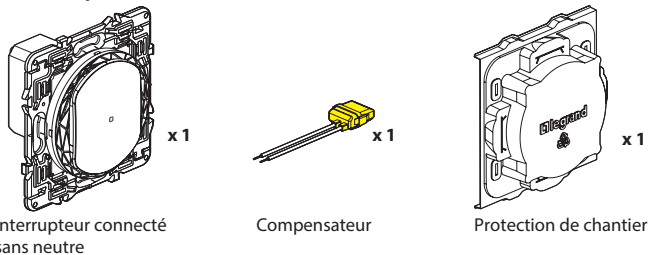


Ce pack est un accessoire connecté qui **nécessite** au préalable l'achat et l'installation d'un pack de démarrage connecté compatible avec les produits des gammes "... with Netatmo".

Composition du pack :



Bande de fréquences : 2,4 à 2,4835 GHz - Niveau de puissance : < 100 mW

Caractéristiques

Cet interrupteur fonctionne avec les ampoules suivantes :

 +35°C +5°C 110 - 240 VAC 50/60 Hz 2 x 1,5 mm ²	 200 W 5 W 100 W 5 W	 (*) LED (*) 200 VA (*) 5 VA (*) 100 VA (*) 5 VA	 200 VA 5 VA 100 VA 5 VA	 200 VA 5 VA 100 VA 5 VA	 200 VA 5 VA 100 VA 5 VA

(*) Ou 15 lampes maxi. Pour un bon confort lumineux, il est recommandé d'utiliser des ampoules de même type et de même fabricant.

Produit **NON COMPATIBLE** avec une charge ferromagnétique (de type transformateur).
Risque de casse produit

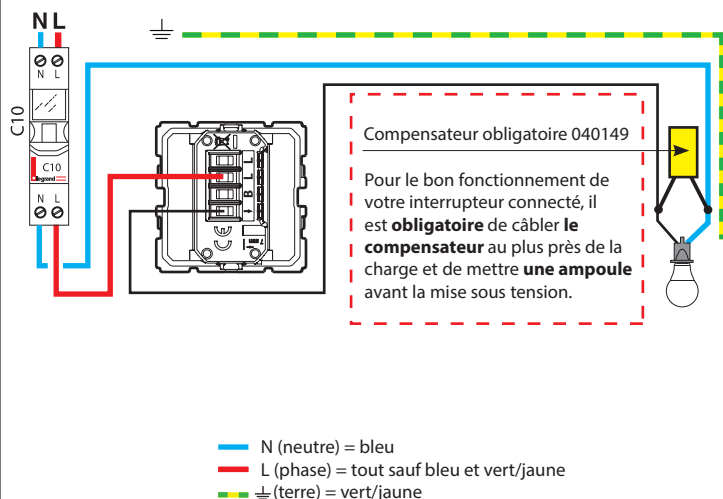
Le compensateur Réf. 0 401 49 est à utiliser systématiquement pour :
- éviter les allumages intempestifs de la charge à l'état OFF.



Un seul compensateur par circuit d'éclairage.

2) Installez l'interrupteur connecté sans neutre

1 Câblez l'interrupteur connecté sans neutre



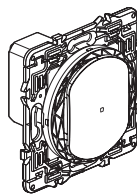
3) Alimentez l'interrupteur connecté sans neutre

Étape d'installation à suivre impérativement :



Avant de commencer : précautions de câblage

Si vous prévoyez d'installer des va-et-vient d'éclairage, lisez les précautions suivantes : Pour commander une lumière **avec deux interrupteurs ou plus**, utilisez uniquement les produits :

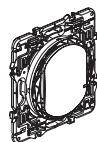


Interrupteur connecté sans neutre

⚠ N'utilisez pas : deux interrupteurs connectés sans neutre pour commander un même point d'éclairage.

ET

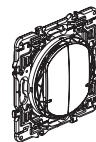
Commandes connectées



x 1 ou plusieurs

Commandes connectées simple ou double sans fil pour tous les points de commande (non incluses dans ce pack).

Commandes mécaniques



x 1 ou plusieurs

Commandes connectées simple ou double sans fil pour tous les points de commande (non incluses dans ce pack).



x 1 ou plusieurs

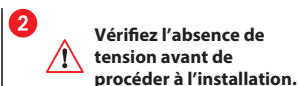
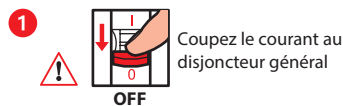
Jusqu'à 5 poussoirs mécaniques **non lumineux** (non inclus dans ce pack).



x 1

Interrupteur mécanique (non inclus dans ce pack).

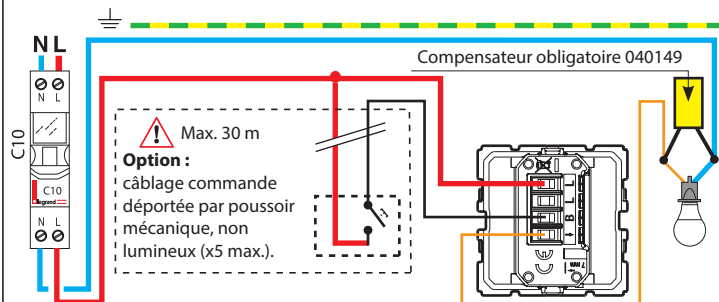
1) Précautions impératives de sécurité



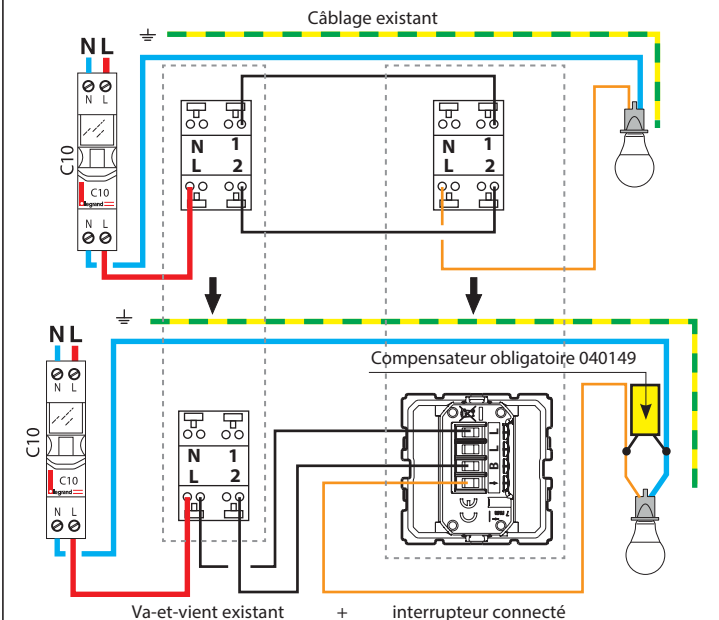
LE15143AB

Exemples de câblages :

Cas d'utilisation avec 1 ou plusieurs poussoirs mécaniques :



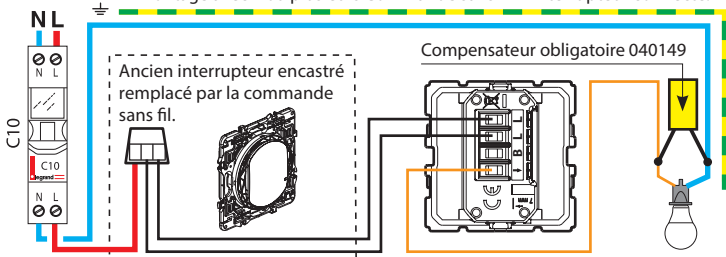
Cas du remplacement d'un Va-et-vient :



Exemples de câblages (suite) :

Cas du remplacement d'un Va-et-vient par l'interrupteur connecté sans neutre et une commande sans fil (vendue séparément) :

montage avec 1 ou plusieurs Commande sans fil + interrupteur connecté.



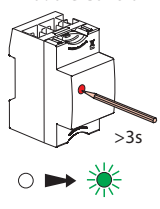
Utilisez un **connecteur** pour raccorder ensemble les 3 fils (navettes 1, 2 et phase).
Utiliser un connecteur séparé pour isoler le fil du neutre (si présent).

Associez la commande sans fil via l'App Home + Control ou manuellement

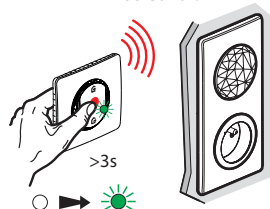
Démarrez la configuration de la Commande d'éclairage sans fil manuellement.

- Ouverture du réseau pour ajouter la Commande d'éclairage sans fil à l'interrupteur connecté sans neutre.

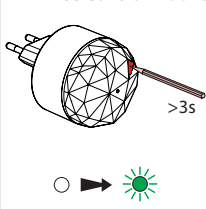
Module Control



Prise Control



Prise Control Mobile



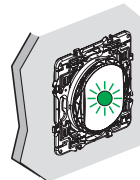
- Retirez la languette de protection de la commande sans fil. Appuyez brièvement sur la commande sans fil afin de l'activer, son voyant clignote en vert puis s'éteint.



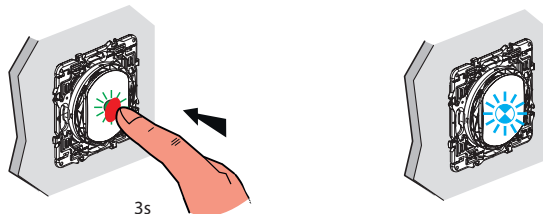
5

Démarrez la configuration de la Commande d'éclairage sans fil manuellement (suite).

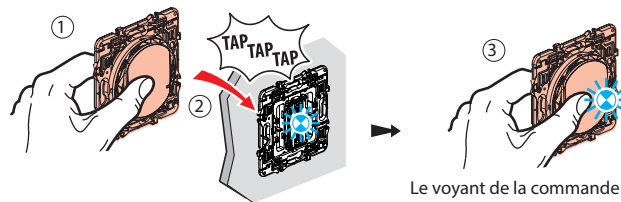
- Le voyant de l'interrupteur connecté sans neutre passe en vert fixe.



- Appuyez 3s au centre de l'interrupteur connecté jusqu'au clignotement bleu.



- Maintenez appuyé votre doigt sur le bouton de la commande sans fil, en tapotant 3 fois avec cette commande sur l'interrupteur connecté sans neutre.



Le voyant de la commande sans fil clignote rapidement en bleu.

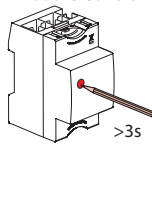
- Les voyants des deux produits s'allument brièvement en bleu fixe, puis le voyant de l'interrupteur connecté sans neutre redevient vert, celui de la commande sans fil s'éteint. **L'association est réussie.**

6

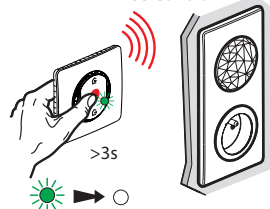
Démarrez la configuration de la Commande d'éclairage sans fil manuellement (suite).

- Pour terminer votre installation, appuyez brièvement sur le bouton de configuration du **Module Control** ou de la **Prise Control Mobile** ou au centre de la **commande générale sans fils**.

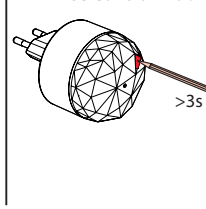
Module Control



Prise Control

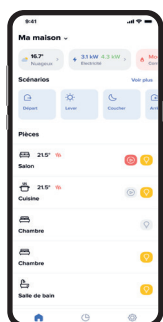


Prise Control Mobile



Tous les voyants des produits s'éteignent.

Téléchargez l'App **Home + Control** et suivez les instructions pour associer votre interrupteur connecté.



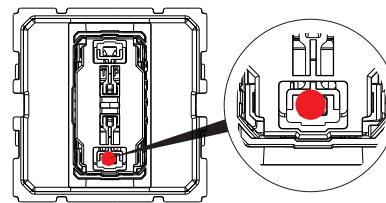
Vous êtes prêts à piloter votre installation et pouvez personnaliser vos scénarios via l'App **Home + Control** ou via votre assistant vocal.



7

Processus de réinitialisation

La réinitialisation de l'interrupteur connecté s'opère par un appui long d'environ 7s sur le bouton " Configuration " accessible en retirant l'enjoliveur de l'interrupteur connecté. La réinitialisation est confirmée par un flash rouge.



www.legrand.fr/reference/CB0407
LEGRAND - Pro and Consumer Service - BP 30076
87002 LIMOGES CEDEX FRANCE • www.legrand.com

⚠️ Consignes de sécurité :

Ce produit doit être installé conformément aux règles d'installation et par un électricien qualifié. Une installation incorrecte et/ou une utilisation incorrecte peuvent entraîner des risques de choc électrique ou d'incendie. Avant d'effectuer l'installation, lire la notice, tenir compte du lieu de montage spécifique au produit. Ne pas ouvrir, démonter, altérer ou modifier l'appareil sauf mention particulière indiquée dans la notice. Tous les produits **Legrand** doivent exclusivement être ouverts et réparés par du personnel formé et habilité par **Legrand**. Toute ouverture ou réparation non autorisée annule l'intégralité des responsabilités, droits à remplacement et garanties. Utiliser exclusivement les accessoires de la marque **Legrand**.

DÉCLARATION UE DE CONFORMITÉ SIMPLIFIÉE

Le soussigné, **Legrand** déclare que les équipements radioélectriques cités sur cette notice sont conformes à la directive 2014/53/UE. Le texte complet de la déclaration UE de conformité est disponible à l'adresse internet suivante :

www.legrand.com/ecatalogue

iOS : Pour contrôler cet accessoire HomeKit, l'utilisation de la version la plus récente d'iOS ou d'iPadOS est recommandée.

Apple : App Store est une marque de service d'Apple Inc., enregistrée aux États-Unis et dans d'autres pays.

iOS est une marque commerciale ou une marque déposée de Cisco aux États-Unis et dans d'autres pays et est utilisée sous licence.

HomeKit : HomeKit et iPadOS sont des marques commerciales d'Apple Inc., déposées aux États-Unis et dans d'autres pays. HomeKit est une marque déposée d'Apple Inc.

Google Play : Une version récente d'Android avec accès à Google Play est recommandée.

Amazon : Amazon, Alexa et tous les logos associés sont des marques commerciales de Amazon.com, Inc. ou de ses filiales.

Android : Android, Google Play et le logo Google Play sont des marques commerciales de Google LLC.

8