



**FLM%**

## MANCHONS À SERTIR LAITON ÉGAUX ET RÉDUITS

### FONCTION :

- Raccordement d'un système tubes et raccords FLUXO® par sertissage, pour la distribution d'eau chaude et froide sanitaire, chauffage par le sol et par radiateurs haute température

### CARACTERISTIQUES :

- Corps de raccords en laiton CW617N
- Douilles de sertissage en inox AISI 304
- Bague de positionnement en polymère
- Joint torique en EPDM
- Domaine d'application :
  - Suivant l'ISO10508
  - Identique pour chacun des diamètres

- classe 2 : 10 bar - Alimentation en eau chaude sanitaire (et en eau froide sanitaire 20 °C/10 bar)
- classe 4 : 10 bar - Radiateurs basse température, chauffage par le sol
- classe 5 : 6 bar - Radiateurs haute température
- classe « Eau glacée » : 10 bars

### REGLEMENTATIONS / CERTIFICATS :

- Attestation de Conformité Sanitaire
- Marque NF « Réseaux de chauffage et distribution sanitaire » (NF545)



### MISE EN ŒUVRE (extrait du guide technique FLUXO®) :

- Couper le tube FLUXO® perpendiculairement à son axe, utiliser les outils coupe-tubes prévus à cet effet
- Ebavurer, calibrer et chanfreiner le tube à l'aide d'un outil adéquat
- Insérer le tube FLUXO® jusqu'au fond d'emboîture du raccord. Si la fenêtre est blanche, le sertissage est possible, sinon ne pas sertir. Pour les raccords « nouvelle génération », vérifier que le témoin d'insertion rouge n'est plus visible dans la fenêtre de la douille inox
- Positionner la mâchoire (profil TH uniquement) sur le raccord en plaçant le bossage de la douille ou la bague blanche dans la gorge de la mâchoire
- Les assemblages peuvent être réalisés avec l'ensemble des marques de sertisseuse délivrant une poussée minimale de 15 kN jusqu'au diamètre 40, et de 32 kN jusqu'au diamètre 75. Ces équipements doivent être contrôlés annuellement
- Actionner la sertisseuse, la mâchoire doit se refermer complètement
- La mâchoire laisse 2 marques parallèles sur tout le périmètre de la bague de sertissage. Le contrôle visuel de ces empreintes permet de vérifier facilement que le raccord a bien été sertir
- Pour les raccords « NG » avec bague sécable, le test d'étanchéité révélera un éventuel oubli de sertissage par l'apparition d'un goutte à goutte ou d'un filet d'eau (fonction « fuite organisée » qui apparaît à une pression minimum de 1 bar)
- L'installation du système FLUXO® doit respecter les règles et textes réglementaires : DTU, CCTP...

FLUXO NG (avec bague sécable)

Ø 16-40



FLM20

FLUXO 50+ (grands diamètres)

Ø 50-63



FLM50

Ø 75



FLM75



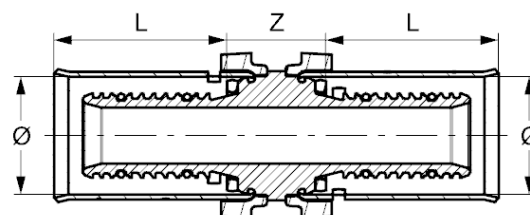
## FLM% MANCHONS À SERTIR LAITON ÉGAUX ET RÉDUITS

### TABEAU DIMENSIONNEL :

Manchons égaux – Dimensions (mm)			
Réf.	Ø <sup>1</sup>	L	Z
FLM16*	16	24,1	13,8
FLM20*	20	24,1	13,8
FLM26*	26	23,8	14,4
FLM32*	32	23,8	17,2
FLM40*	40	23,5	17,8
FLM50	50	39,5	23
FLM63	63	39,5	29
FLM75	75	49,6	14,6



FLM16



Vue en coupe avec cote

(<sup>1</sup>) Ø extérieur tube FLUXO®  
(\*) Références FLUXO NG



FLM%

## MANCHONS À SERTIR LAITON ÉGAUX ET RÉDUITS

**TABEAU DIMENSIONNEL :**

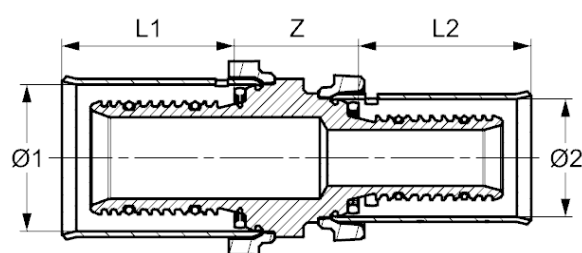
Manchons réduits – Dimensions (mm)					
Réf.	Ø1 <sup>1</sup>	L1	Ø2 <sup>1</sup>	L2	Z
FLM2016*	20	24,1	16	24,1	17,3
FLM2616*	26	23,8	26	24,1	17,6
FLM2620*	26	23,8	20	24,1	17,6
FLM3216	32	23,8	16	24,1	17,1
FLM3220*	32	23,8	20	24,1	19,6
FLM3226*	32	23,8	26	23,8	19,9
FLM4020	40	23,8	20	24,1	17,1
FLM4026	40	23,8	26	23,5	17,7
FLM4032*	40	23,8	32	23,5	20,2
FLM5020	50	39,5	20	23,8	28,2
FLM5026	50	39,5	26	26,6	24,4
FLM5032	50	39,5	32	26,4	23,6
FLM5040	50	39,5	40	29	23
FLM6340	63	39,5	40	29	27
FLM6350	63	39,5	50	39,5	24
FLM7540	75	49,6	40	23,5	19,8
FLM7550	75	49,6	50	39,5	15,9
FLM7563	75	49,6	63	39,5	15,9

(<sup>1</sup>) Ø extérieur tube FLUXO®

(\*) Références FLUXO NG



FLM2016



Vue en coupe avec cote