



RECEVEUR ONYX EXCLUSIF 12829WH - 1400x900mm Blanc

Texte descriptif CCCTP

Receveur Onyx Exclusif Blanc RAL 9003 extra plat 26mm, ultra léger, surface structurée effet pierre en SMC matériau composite, résine renforcée en fibre de verre et charge minérale, vidage excentré, antidérapant dans la masse PN24, recoupable jusqu'à 15cm autour de la bonde, évacuation en diamètre 90mm, avec cache bonde effet pierre ou cache bonde en acier inoxydable en option, bonde non incluse. Compatible avec notre pompe d'aspiration M17 avec la bonde 25495. Compatible avec nos kits de pieds 12840. Charge maximale de 250kg. Garantie à vie

Avantages

- **Résistant** grâce à sa conception en SMC, il supporte une charge de 250kg.
- **Tendance** avec 2 options de coloris effet pierre et son design épuré.
- **Sécurisant** avec son revêtement anti dérapant PN24.
- **Réhaussable** avec nos kits de pieds compatibles (réf 12840)

Caractéristiques

- Charge maximale : 250kg
- Hauteur : 26mm
- À poser ou à encastrer
- Recoupable 15cm autour de la bonde
- Évacuation 90mm
- Réhaussable avec notre kit de pieds AKW
- Cache bonde effet pierre, cache bonde en acier inoxydable en option
- Bonde non incluse (ajouter la réf.: 25696)
- Poids : 18,5kg
- Ressaut : 0mm
- Coloris Noir : RAL7021
- Coloris Blanc : RAL9003

Matériaux

- SMC effet pierre

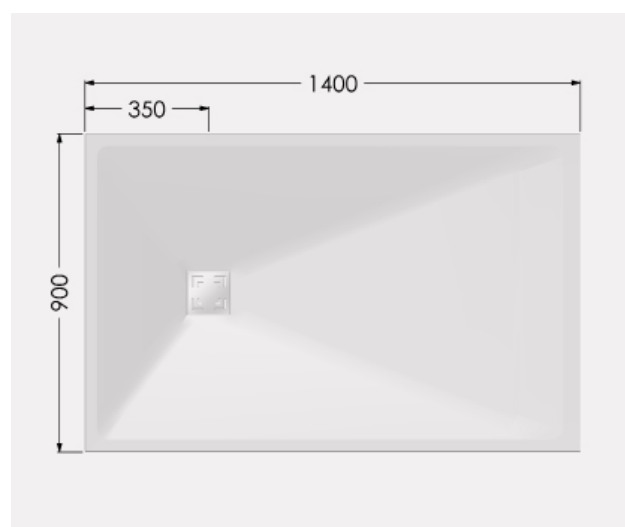
Code	Description
12829WH	Receveur Onyx Exclusif 1400x900mm Blanc
12829BK	Receveur Onyx Exclusif 1400x900mm Noir

Garanties et Certifications

Garantie à vie
CE Certification

Tailles et Options

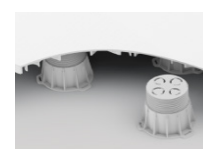
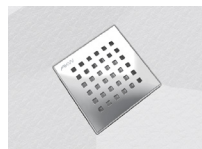
Ce produit existe en blanc et en noir.



Liste de produits compatibles

Bonde conseillée pour un vidage gravitaire : DW-90 (réf: 25696).

Pour une utilisation du receveur avec pompe : bonde conseillée PW-90 (réf: 25495) et pompe M17 (réf: 25451EU).
Cache bonde en acier inoxydable en option (Réf. 21-016-104)



Pour une installation réhaussée, veuillez utiliser de préférence les pieds compatibles (réf : 12840) et vous reporter à ce tableau selon la taille de votre receveur de douche :

Taille du receveur	800 mm - 1000 mm	1200 mm - 1400 mm	1600 mm - 1800 mm	2000 mm
Nombre de pieds requis	9 (3 packs de 3)	12 (4 packs de 3)	15 (5 packs de 3)	18 (6 packs de 3)
Nombre de rondelles de fixation nécessaires	3	4	5	6