

## Croma Select S

### SemiPipe Multi avec mitigeur thermostatique

Surfaces: **blanc/chromé** Numéro d'article: **27247400**



#### Description

##### Caractéristiques

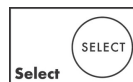
- comprenant : douchette, thermostatique de douche, flexible de douche, curseur, barre de douche
- type de jet douchette: jet massage, jet IntenseRain, jet SoftRain
- la barre murale sert aussi de poignée d'appui
- débit maximal sous 3 bars de pression: 16 l/min
- débit de la douchette sous 3 bars: 16 l/min
- pression minimum en fonctionnement: 1 bar
- pression maximum en fonctionnement: 10 bars
- barre de douche: 1000 mm
- diamètre de la barre de douche: 25 mm
- support de douchette réglage en hauteur
- thermostatique Ecostat Comfort
- butée de confort à 40° C
- limiteur d'eau chaude réglable
- convient au chauffe-eau instantané
- entraxe 150 mm ± 12 mm
- nombre d' sorties: 1 sortie = 1 fonction
- ACS 19 ACC NY 097, valide jusqu'au 28.03.2024

#### Détails de l'article

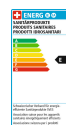
EAN

4011097770000

#### Technologie



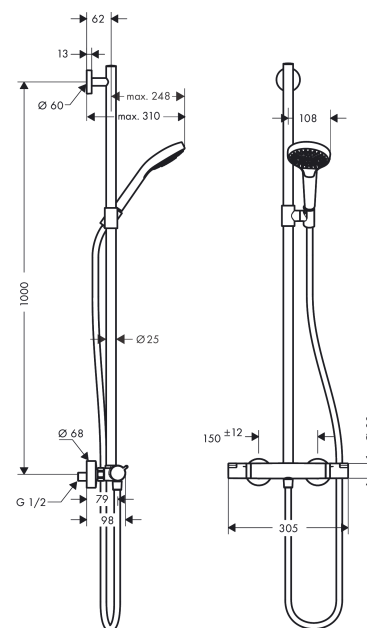
#### Certificats



#### Photo du produit



#### Plan géométral



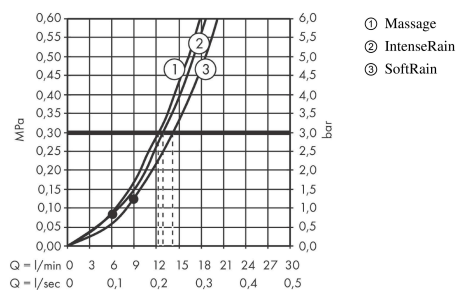
## Croma Select S

### SemiPipe Multi avec mitigeur thermostatique

Surfaces: **blanc/chromé** Numéro d'article: **27247400**



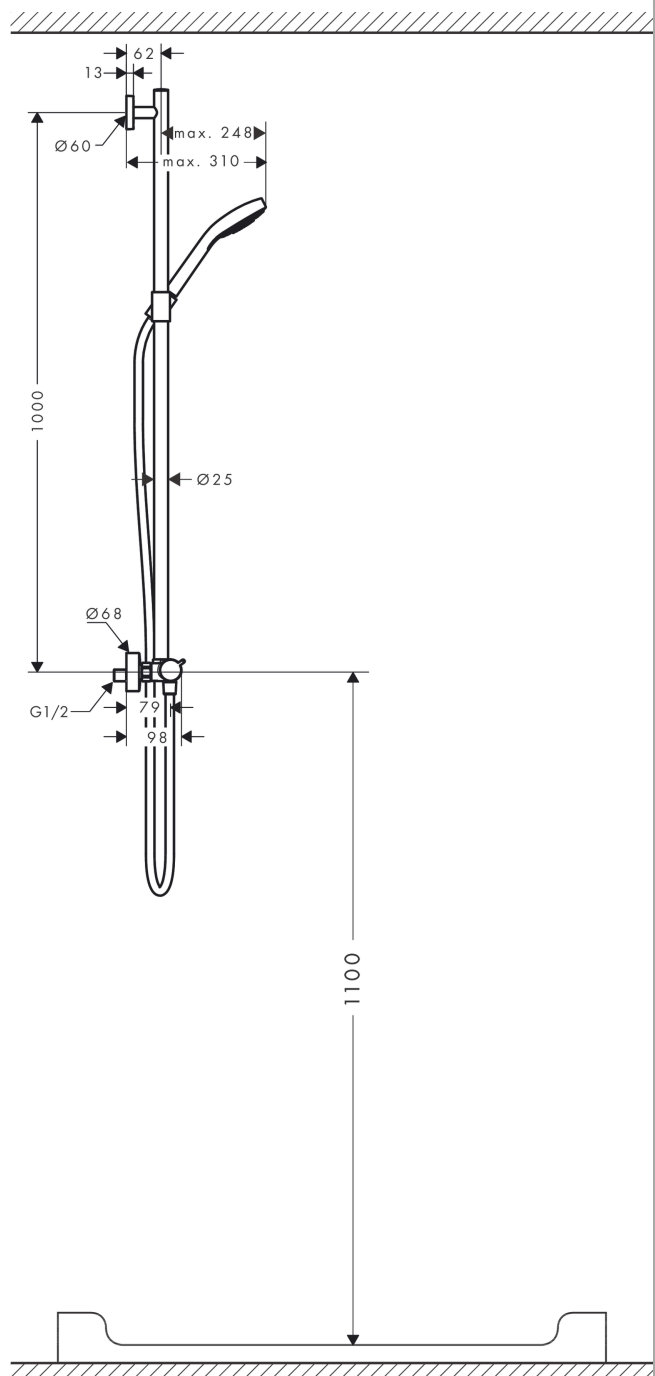
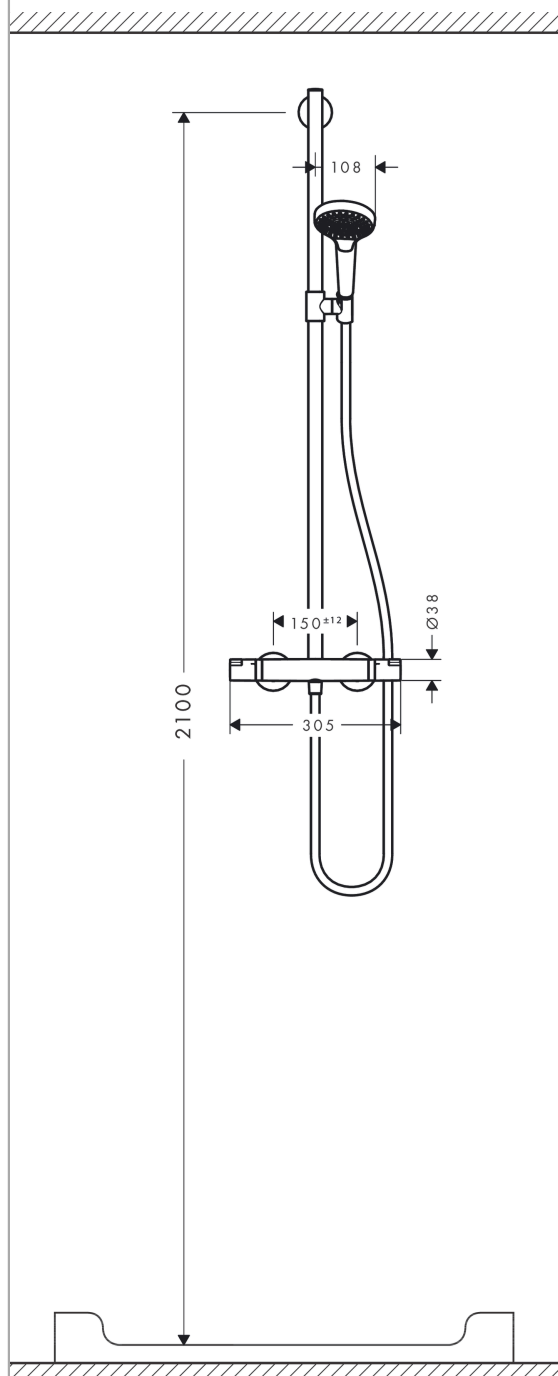
#### Schéma d'écoulement



Les valeurs de consommation ont été mesurées dans la pratique, avec les robinetteries correspondantes (thermostat/mélangeur/vanne sous crépi)



## Exemple de montage



## Croma Select S

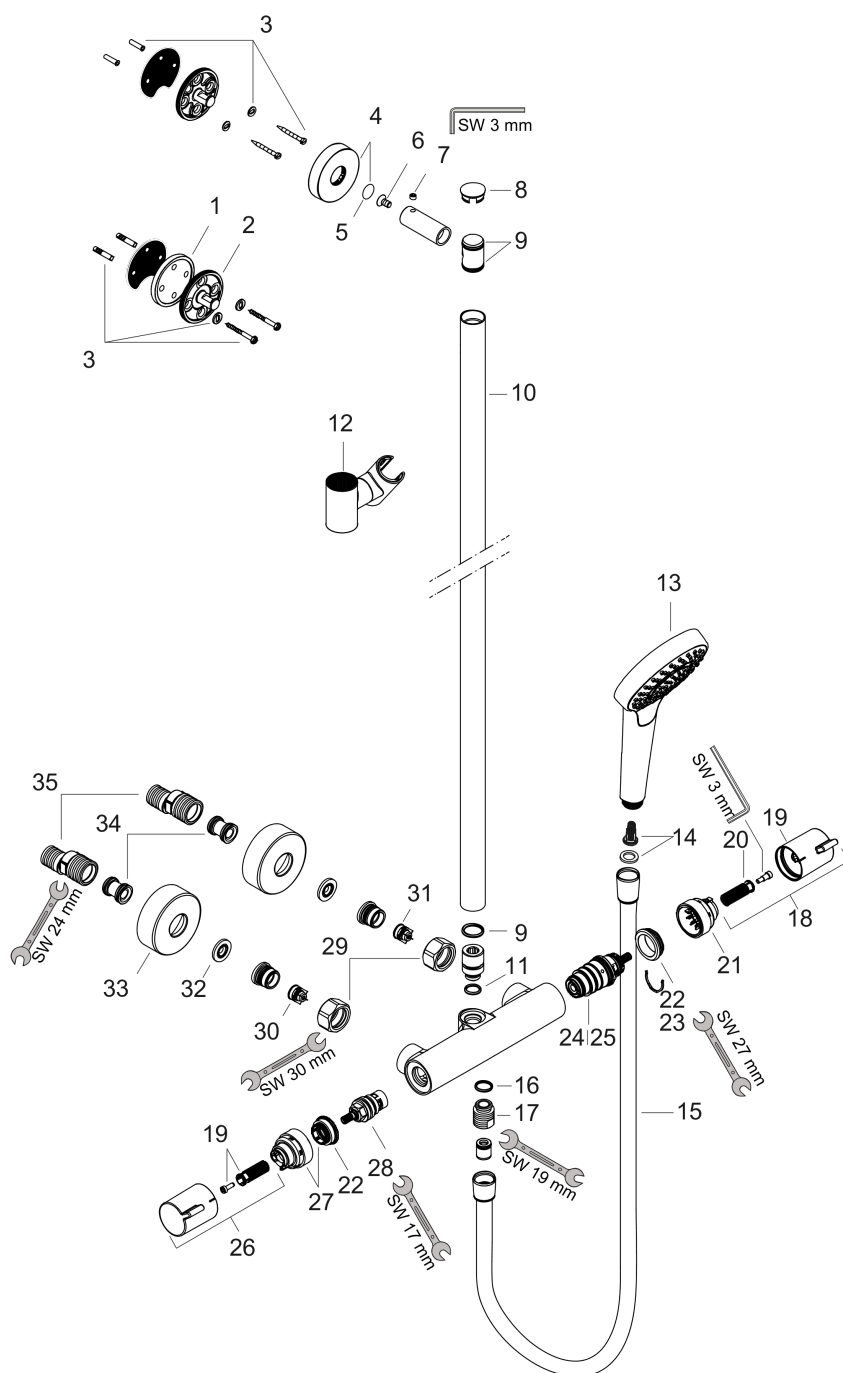
### SemiPipe Multi avec mitigeur thermostatique

Surfaces: **blanc/chromé** Numéro d'article: **27247400**



#### Vue éclatée

Année de construction: >10/15



## Croma Select S

### SemiPipe Multi avec mitigeur thermostatique

Surfaces: **blanc/chromé** Numéro d'article: **27247400**



#### Liste des pièces détachées

Année de construction: >10/15

Pos.	Description	Numéro d'article	GP	UE
1	cale de compensation 7 mm	95239000	-	1
2	bride pour bras de douche	95688000	-	1
3	set de fixation	96179000	-	1
4	rosace Ø 60mm	95692000	-	1
5	joint torique 20x2	98165000	-	1
6	vis	92137000	-	1
7	vis M6x5	98447000	-	1
8	rosace	92739000	-	1
9	joint torique 17x2,5	98387000	-	1
10	tube 1020 mm	92740000	-	1
11	joint torique 12x2,25	98382000	-	1
12	curseur complet	95480000	-	1
13	douchette	26800400	-	1
14	filtre	94246000	-	1
15	flexible Isiflex'B 1,60 m	28276000	-	1
16	joint torique 14x2	98129000	-	1
17	Coude de raccordement	96044000	-	1
18	poignée	95836000	-	1
19	bouton poussoir	92848000	-	1
20	entraîneur + vis	95843000	-	1
21	bague de butée	95839000	-	1
22	écrou à six pans	98913000	-	1
23	joint torique 26x1,5	98390000	-	1
24	cartouche thermostatique	98282000	-	1
25	cartouche inversée	92373000	-	1
26	poignée	95845000	-	1
27	bague de butée	95841000	-	1
28	mécanisme d'arrêt	94149000	-	1
29	set des écrou à six pans	96157000	-	1
30	clapet anti-retour (résistant à la pression jusqu'à 2 MPa)	93136000	-	1
31	clapet anti-retour	96737000	-	1
32	filtre	96922000	-	1
33	rosace Ø 68 mm	96467000	-	1
34	amortisseur anti-coup de bélier	96429000	-	1
35	set des raccord-S (±12 mm)	94140000	-	1
a	set des raccord-S (±32 mm)	98592000	-	1
b	disque de frein	92469000	-	1