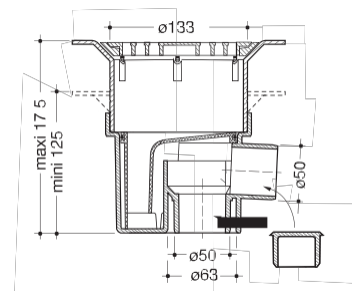


Siphons pour sols plastiques avec grille PVC blanc



Réf. SITAR

■ FONCTION :

- Ce siphon est destiné à la récupération des eaux d'écoulement sur les sols avec revêtement plastique.
- Ce siphon peut être utilisé dans le domaine public et privatif notamment dans les logements, hôpitaux, RPA, résidences étudiants, etc.

■ DESCRIPTION :

- Le siphon SITAR est composé :
 - d'un siphon de sol injecté en PVC bénéficiant d'un classement de réaction au feu M1
 - d'une grille PVC blanc destinée à un usage piétonnier (démontage "quart de tour") ; dimension de la grille 133 mm hors tout.
- Les sorties d'évacuations sont verticales Ø 50 mâle et Ø 63 femelle, ou horizontale Ø 50 mâle.
- Ce siphon est compatible avec les étanchéités titulaires d'un ATEC ou d'une ETN.

■ MISE EN OEUVRE :

- Prévoir une réservation d'un Ø 250 environ.
- Sceller le corps du siphon en prenant soin de protéger l'évacuation.
- Ajuster la platine par rapport au niveau de la dalle ou chape fine.
- Mettre en place le revêtement de sol plastique suivant les préconisations du fabricant.
- Tracer le cercle de coupe à l'intérieur de la bride positionnée au-dessus du trou.
- Couper avec minutie le revêtement au niveau du tracé.
- Chauffer légèrement et maroufler le revêtement à la périphérie du trou.
- Placer la bride par-dessus le revêtement autour du trou et la fixer à l'aide des vis.
- Fixer la grille par un quart de tour et la verrouiller si nécessaire à l'aide de la vis fournie.

Octobre 2012

