

Fiche technique: HiMulti 3 H 100/2-25 P

Caractéristiques hydrauliques

Pression de service maximale p	8 bar
Bride de refoulement	G 1
Température du fluide min. T_{min}	0 °C
Température du fluide max. T_{max}	40 °C
Min. température ambiante T_{min}	-15 °C
Température ambiante max. T_{max}	40 °C

Matériaux

Roue	PPE/PS-GF30
Corps du moteur	1.4034
Garniture d'étanchéité d'arbre	BVPFF
Matériau de la chambre à étages	PPE/PS-GF30

Informations sur les passations de commande

Fabricant	Wilo
Désignation du produit	HiMulti 3 H 100/2-25 P
Numéro EAN	4048482834306
Référence	2549344
Poids net approx. m	31 kg
Poids brut approx. m	55.7 kg
Longueur avec emballage	1200 mm
Hauteur avec emballage	930 mm
Largeur avec emballage	800 mm
Propriété de l'emballage	Emballage de vente
Type d'emballage	Europalette
Quantité minimum de commande	1

Caractéristiques du moteur

Alimentation réseau	1~230 V, 50 Hz
Puissance nominale du moteur P_2	0.50 kW
Courant nominal I_N	3.30 A
Vitesse nominale n	2900 rpm
Classe d'isolation	F
Classe de protection	X4

Dimensions de montage

Volume brut du réservoir à vessie V	100 l
Bride côté aspiration DN_s	G 1
Bride côté refoulement DN_d	G 1

Descriptif: HiMulti 3 H 100/2-25 P

installation de distribution d'eau pour le transport d'eau de pluie et d'eau sanitaire à partir de cuves, d'étangs, de cours d'eau et de puits.

Pour la distribution d'eau, l'irrigation, l'arrosage et l'irrigation par ruissellement pour un usage domestique.

Unité entièrement montée et câblée, composée d'une pompe centrifuge horizontale multicellulaire auto-amorçante à moteur ventilé avec moteur à bride directe, (étanchéité du passage d'arbre assurée par une garniture mécanique exempte de maintenance) et d'un bac d'expansion à membrane.

Le bac d'expansion à membrane dispose d'une nouvelle membrane robuste en « Butyle+ » qui se distingue par la qualité élevée de ses performances. Il est sans entretien et n'a pas besoin d'être rempli durant la période de garantie.

Moteur monophasé bipolaire avec passe-câbles à vis, condensateur dans la boîte de raccordement, protection thermique moteur avec redémarrage automatique, manomètre, interrupteur à pression, flexible de refoulement et câble électrique avec fiche.

Étendue de la fourniture

- Pompe
- Interrupteur à pression
- Manomètre
- Réservoir sous pression à membrane
- Flexible de refoulement avec enveloppe en acier et raccord fileté
- Un raccord en plastique avec joints pour le raccordement manuel au tube d'arrivée
- Un raccord rapide électrique
- Notice de montage et de mise en service

Accessoires

- HiControl 1
- HiControl 1-EK
- Interrupteur à flotteur WA 65
- Interrupteur à flotteur WAEK 65
- Interrupteur à flotteur WAO 65
- Interrupteur à flotteur WAO EK 65
- Protection contre marche à sec pour moteur monophasé (G11/4)

Données d'exploitation

Fluide Water

Matériaux

Roue PPE/PS-GF30
Corps du moteur 1.4034
Garniture d'étanchéité d'arbre BVPFF
Matériau de la chambre à étages PPE/PS-GF30

Dimensions de montage

Bride côté aspiration *DN*s G 1
Bride côté refoulement *DN*d G 1

Données de produit

Pression de service maximale *PN* 8 bar
Température du fluide min. *T*_{min} 0 °C
Température du fluide max. *T*_{max} 40 °C
Température ambiante max. *T*_{max} 40 °C
Volume brut du réservoir à vessie *V* 100 l

Caractéristiques du moteur

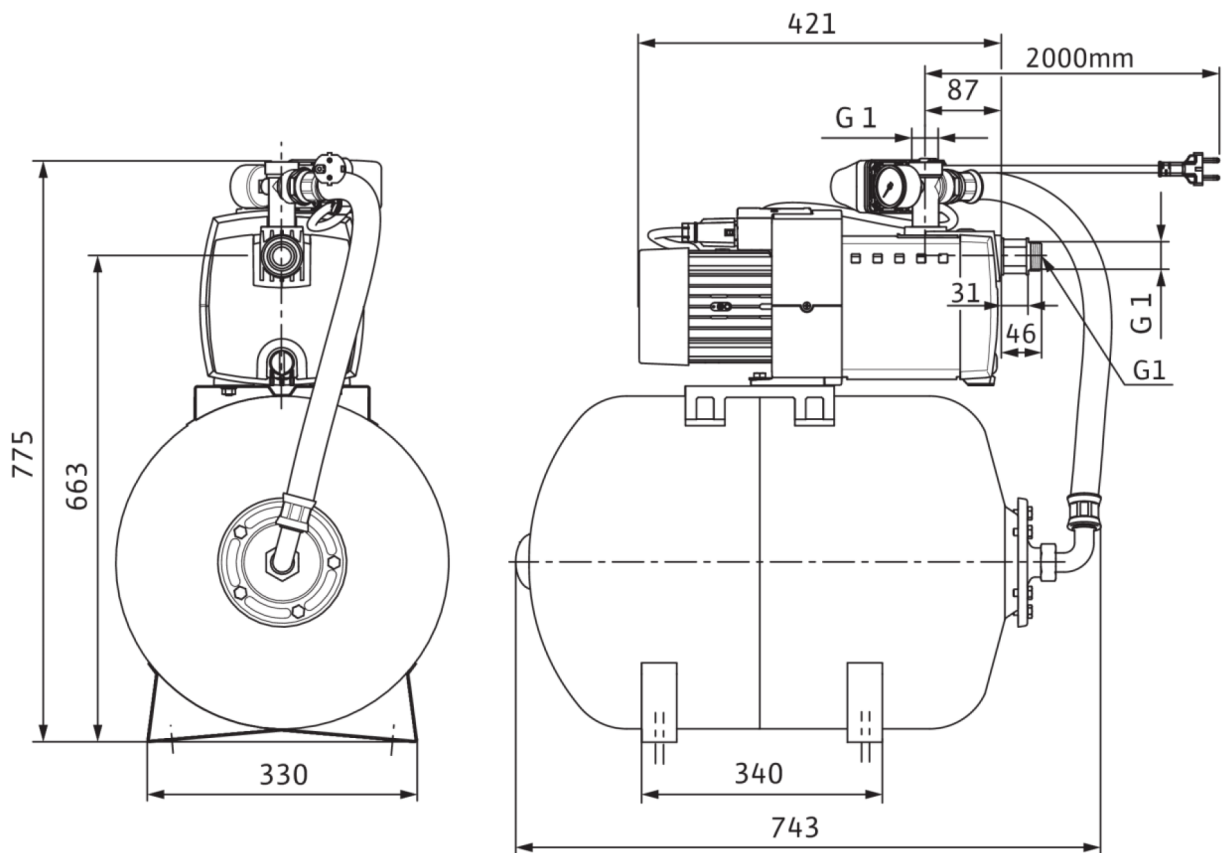
Alimentation réseau 1~230 V, 50 Hz
Tolérance de tension +10/-15 %
Puissance nominale du moteur *P*₂ 0.50 kW
Courant nominal *I*_N 3.30 A
Vitesse nominale *n* 2900 rpm
Classe d'isolation F
Classe de protection X4

Informations sur les passations de commande

Fabricant Wilo
Désignation du produit HiMulti 3 H 100/2-25 P
Poids net approx. *m* 31 kg
Référence 2549344

Dimensions et plans d'encombrement: HiMulti 3 H 100/2-25 P

HiMulti 3 H 100/2-25 P



Caractéristiques: HiMulti 3 H 100/2-25 P

HiMulti 3H 24-25 (P)

