



CorePro LED PLC 2P



CorePro LED PLC 6.9W 840 2P G24d-2

La lampe CorePro LED PLC 2P intègre une source lumineuse LED dans le format d'une lampe fluorescente classique. Ce produit est la solution idéale pour le remplacement des lampes dans les applications d'éclairage général : il répond aux exigences d'éclairage de base, il permet des économies d'énergies considérables et il est écologique.

Données du produit

Informations générales	
Culot	G24d-2
Durée de vie nominale	30 000 h
Nombre de cycles d'allumage	50 000
Type de lampe	LED
Référence de mesure de flux	Sphere
Données techniques de l'éclairage	
Code couleur	840 [CCT of 4000K]
Angle du faisceau (nom.)	120 degré(s)
Flux lumineux	770 lm
Efficacité lumineuse (nominale)	111 lm/W
Désignation de la couleur	Blanc froid (CW)
Température de couleur corrélée (nom.)	4000 K
Cohérence des couleurs	<6
Indice de rendu de couleur (IRC)	82
LLMF à la fin de la durée de vie nominale (nom.)	70 %
Valeur de scintillement (PstLM)	1
Valeur d'effet stroboscopique (SVM)	0,4
Sécurité photobiologique selon EN 62471	RG1

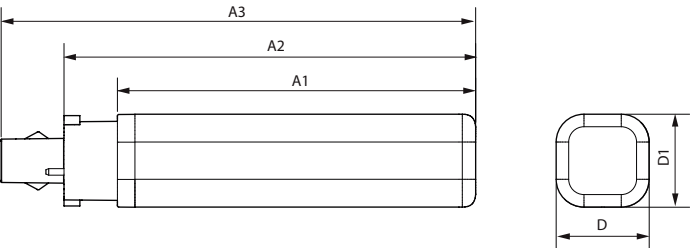
Fonctionnement et électricité	
Fréquence d'entrée	50 à 60 Hz
Consommation électrique	6,9 W
Courant lampe (nom.)	38 mA
Heure de démarrage (nom.)	0,5 s
Temps de chauffe à 60 %	0,5 s
Facteur de puissance (fraction)	0,9
Tension (nom.)	220-240 V
Alternative LED puissance d'une lampe fluorescente	18 W
Courant d'appel sur secteur	2,78
Nb lampe maxi sur disjoncteur type B 10A – Secteur	264
Nb lampe maxi sur MCB B type 10A – Ballast EM	264
sans condensateur de compensation.	
Nb lampe maxi sur MCB B type 10A – Ballast EM	-
avec condensateur de compensation.	
Nb lampe maxi sur disjoncteur type B 16A – Secteur	422
Nb lampe maxi sur MCB B type 16A – Ballast EM	422
sans condensateur de compensation.	
Nb lampe maxi sur MCB B type 16A – Ballast EM	-
avec condensateur de compensation.	
Compatibilité des ballasts	EM/Secteur

CorePro LED PLC 2P

Température	
Gamme de températures ambiantes	-20 à +35 °C
Température maximale du produit (nom.)	75 °C
Commandes et gradation	
Variation de l'intensité lumineuse	Non
Mécanique et boîtier	
Finition ampoule	Dépoli
Matériaux des lampes	Plastique
Longueur du produit	100 mm
Forme de la lampe	PL-C
Approbation et application	
Classe d'efficacité énergétique	E
Produit à faible consommation	Oui
Homologation	Conformité à la directive RoHS Marquage CE Certificat KEMA Keur
Consommation d'énergie kWh/1 000 h	7 kWh

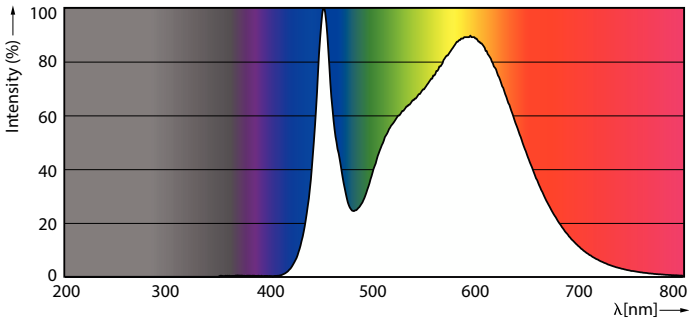
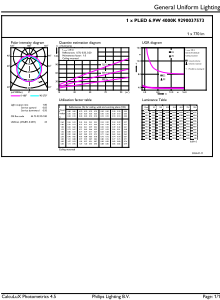
Numéro d'enregistrement EPREL	1820628
Marquage CE	Oui
Conforme à RoHS	Oui
Données du produit	
Nom du produit de la commande	CorePro LED PLC 6.9W 840 2P G24d-2
Nom de produit complet	CorePro LED PLC 6.9W 840 2P G24d-2
Code EOC	872016928756300
Code de commande	28756300
Code 12NC	929003757302
Numérateur - Quantité par kit	1
Poids net (pièce)	0,075 kg
Code EAN – Produit/Boîte	8720169287563
Conditionnement par carton	10
Codes EAN/UPC – Boîte	8720169287570

Schéma dimensionnel



Product	D1	D2	A1	A2	A3
CorePro LED PLC 6.9W 840 2P G24d-2	34 mm		129 mm	148 mm	171 mm

Données photométriques

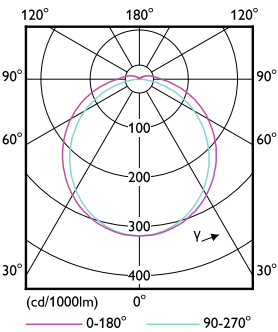


General uniform lighting - CorePro LED PLC 6.9W 840 2P G24d-2

Spectral Power Distribution Colour - CorePro LED PLC 6.9W 840 2P G24d-2

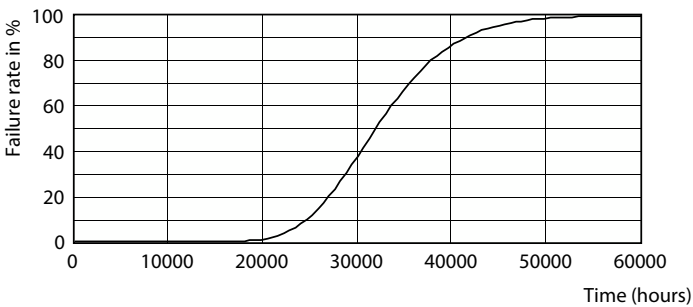
CorePro LED PLC 2P

Données photométriques

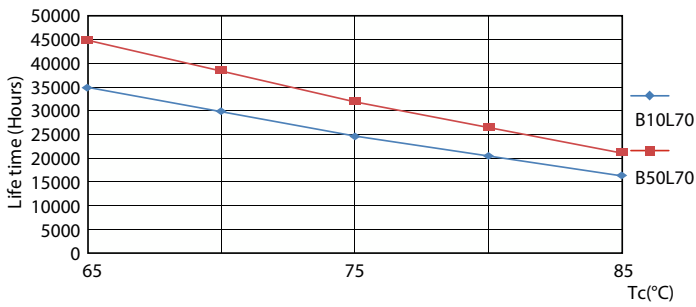


Light Distribution Diagram - CorePro LED PLC 6.9W 840 2P G24d-2

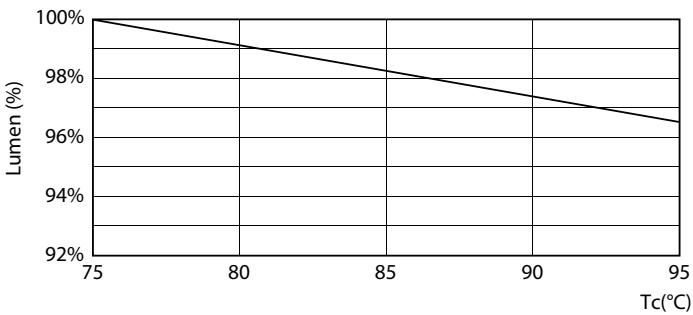
Durée de vie



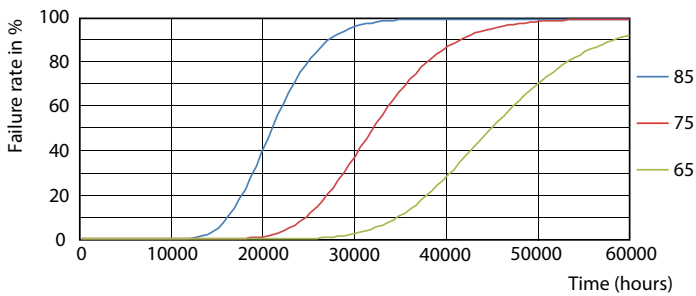
Life Expectancy Diagram



LifetimeVsTc



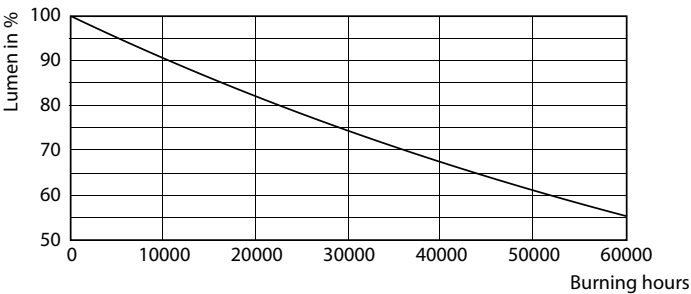
Lumen Maintenance Diagram - CorePro LED PLC 6.9W 840 2P G24d-2



FailureRate

CorePro LED PLC 2P

Durée de vie



Lumen Maintenance Diagram - CorePro LED PLC 6.9W 840 2P G24d-2

