



CorePro LED PLC 2P



CorePro LED PLC 8.9W 840 2P G24d-3

La lampe CorePro LED PLC 2P intègre une source lumineuse LED dans le format d'une lampe fluorescente classique. Ce produit est la solution idéale pour le remplacement des lampes dans les applications d'éclairage général : il répond aux exigences d'éclairage de base, il permet des économies d'énergies considérables et il est écologique.

Données du produit

Informations générales	
Culot	G24d-3
Durée de vie nominale	30 000 h
Nombre de cycles d'allumage	50 000
Type de lampe	LED
Référence de mesure de flux	Sphere
Données techniques de l'éclairage	
Code couleur	840 [CCT of 4000K]
Angle du faisceau (nom.)	120 degré(s)
Flux lumineux	1 100 lm
Désignation de la couleur	Blanc froid (CW)
Température de couleur corrélée (nom.)	4000 K
Efficacité lumineuse (nominale)	123 lm/W
Cohérence des couleurs	<6
Indice de rendu de couleur (IRC)	82
LLMF à la fin de la durée de vie nominale (nom.)	70 %
Sécurité photobiologique selon EN 62471	RG1
Fonctionnement et électricité	
Fréquence d'entrée	50 à 60 Hz
Consommation électrique	8,9 W

Courant lampe (nom.)	52 mA
Heure de démarrage (nom.)	0,5 s
Temps de chauffe à 60 %	0,5 s
Facteur de puissance (fraction)	0,9
Tension (nom.)	220-240 V
Compatibilité des ballasts	EM/Secteur
Alternative LED puissance d'une lampe fluorescente	26 W
Courant d'appel sur secteur	2,77
Nb lampe maxi sur disjoncteur type B 10A – Secteur	198
Nb lampe maxi sur MCB B type 10A – Ballast EM sans condensateur de compensation.	198
Nb lampe maxi sur MCB B type 10A – Ballast EM avec condensateur de compensation.	-
Nb lampe maxi sur disjoncteur type B 16A – Secteur	317
Nb lampe maxi sur MCB B type 16A – Ballast EM sans condensateur de compensation.	317
Nb lampe maxi sur MCB B type 16A – Ballast EM avec condensateur de compensation.	-

CorePro LED PLC 2P

Température

Température maximale du produit (nom.)	75 °C
--	-------

Commandes et gradation

Variation de l'intensité lumineuse	Non
------------------------------------	-----

Mécanique et boîtier

Finition ampoule	Dépoli
Matériaux des lampes	Plastique
Longueur du produit	148 mm
Forme de la lampe	PL-C
Poids net (pièce)	0,090 kg

Approbation et application

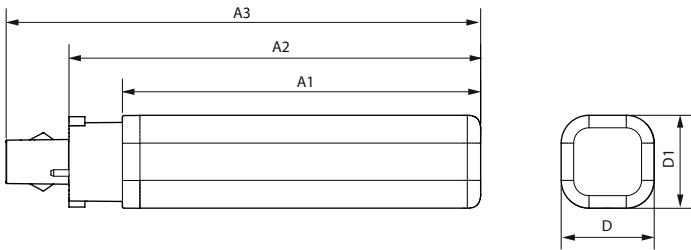
Classe d'efficacité énergétique	E
Produit à faible consommation	Oui
Homologation	Conformité à la directive RoHS Marquage CE Certificat KEMA Keur
Consommation d'énergie kWh/1 000 h	9 kWh
Numéro d'enregistrement EPREL	1820630

Marquage CE	Oui
Conforme à RoHS	Oui
Valeur de scintillement (PstLM)	1
Valeur d'effet stroboscopique (SVM)	0,4
Gamme de températures ambiantes	-20 à +35 °C

Données du produit

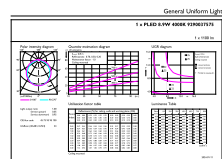
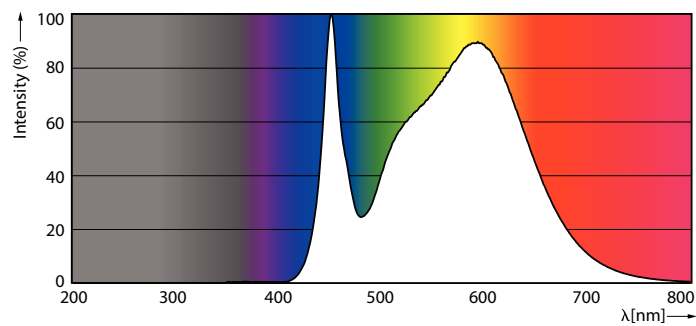
Nom du produit de la commande	CorePro LED PLC 8.9W 840 2P G24d-3
Nom de produit complet	CorePro LED PLC 8.9W 840 2P G24d-3
Code EOC	872016928760000
Code de commande	28760000
Code 12NC	929003757502
Numérateur - Quantité par kit	1
Code EAN - Produit/Boîte	8720169287600
Conditionnement par carton	10
Codes EAN/UPC - Boîte	8720169287617

Schéma dimensionnel



Product	D1	D2	A1	A2	A3
CorePro LED PLC 8.9W 840 2P G24d-3	34 mm		129 mm	148 mm	171 mm

Données photométriques

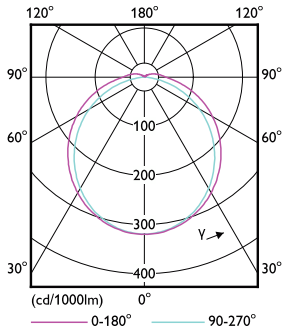


Spectral Power Distribution Colour - CorePro LED PLC 8.9W 840 2P G24d-3

General uniform lighting - CorePro LED PLC 8.9W 840 2P G24d-3

CorePro LED PLC 2P

Données photométriques

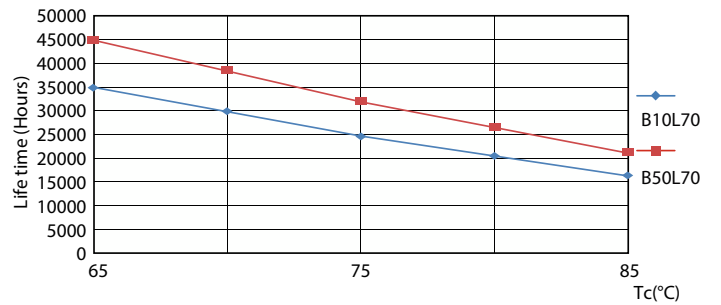


Light Distribution Diagram - CorePro LED PLC 8.9W 840 2P G24d-3

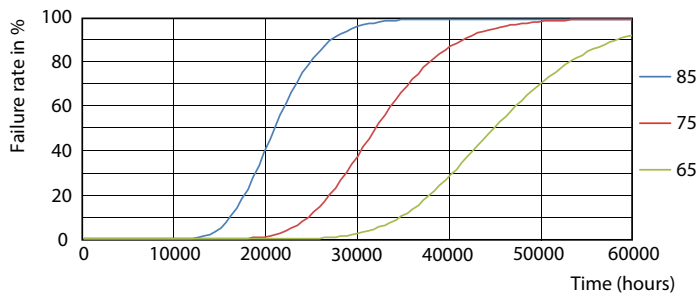
Durée de vie



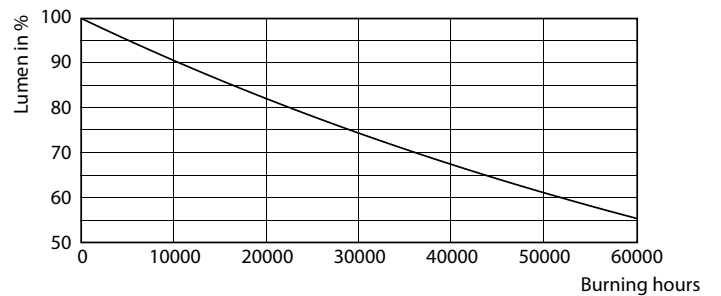
Life Expectancy Diagram



LifetimeVsTc



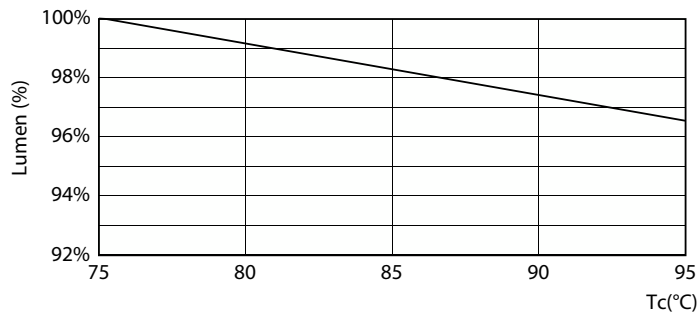
FailureRate



Lumen Maintenance Diagram - CorePro LED PLC 8.9W 840 2P G24d-3

CorePro LED PLC 2P

Durée de vie



Lumen Maintenance Diagram - CorePro LED PLC 8.9W 840 2P G24d-3

