

# FICHE DE DONNÉES PRODUIT

## FC 55.4 W/4000K

LUMILUX T5 FC | Tubes fluorescents circulaire 16 mm, avec culot 2GX13



### DOMAINES D'APPLICATION

- Bâtiments publics
- Bureaux
- Restaurants
- Industrie
- Commerces
- Supermarchés et grands magasins
- Hôtels

### AVANTAGES PRODUITS

- Extrêmement économique
- Bonne qualité de la lumière
- Excellent flux lumineux
- Excellent éclairage uniforme sans ombres
- Bonne durée de vie moyenne (avec ballast électronique OSRAM)

### CARACTÉRISTIQUES PRODUIT

- Bon indice de rendu des couleurs : 1B ( $R_a$  : 80 à 89)
- Gradable (de 100...1 % avec ballast électronique QT<sub>i</sub> DALI/DIM)
- Tube fluorescent circulaire à culot simple
- Diamètre de tube : 16,0 mm



## FICHE TECHNIQUE

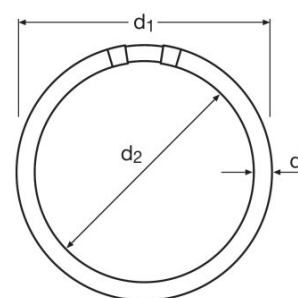
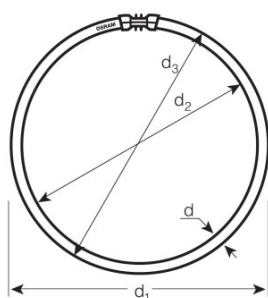
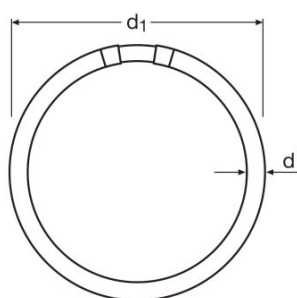
## Données électriques

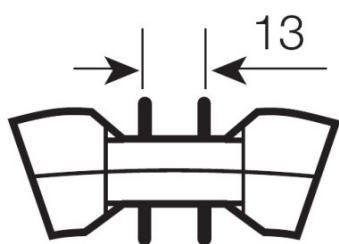
Tension nominale	101 V
Puissance nominale	55,40 W
Puissance nominale	55,40 W

## Données photométriques

Efficacité lumineuse alimentation conv.	76 lm/W
Ra Indice de rendu des couleurs	≥80
Flux lumineux	4200 lm
Flux lumineux à 25 °C	4200 lm
Teinte de couleur	840
Température de couleur	4000 K
Flux lumineux nominale	4200 lm
Teinte de couleur (désignation)	LUMILUX Blanc froid
Maintien flux lumineux à 2 000 h	0,85
Maintien flux lumineux à 4 000 h	0,83
Maintien flux lumineux à 6 000 h	0,80
Maintien flux lumineux à 8 000 h	0,80
Maintien flux lumineux à 12 000 h	0,75
Temp. de couleur	4000 K
Flux lumineux	4200 lm
Ra Indice de rendu des couleurs	≥80

## Dimensions &amp; poids





<b>Diamètre du tube</b>	16 mm
<b>Longueur</b>	315,0 mm
<b>Longueur du culot hors pins</b>	300,00 mm
<b>Diamètre</b>	16,0 mm
<b>Diamètre maximum</b>	16,0 mm

#### Temp. et condition de fonctionnement

<b>Flux max. selon temp. ambiante</b>	35,0 °C
---------------------------------------	---------

#### Durée de vie

<b>Durée de vie</b>	8000 h <sup>1)</sup>
<b>Durée de vie</b>	12000 h <sup>2)</sup>
<b>Taux de survivance à 2 000 h</b>	0,99
<b>Taux de survivance à 4 000 h</b>	0,99
<b>Taux de survivance à 6 000 h</b>	0,98
<b>Taux de survivance à 8 000 h</b>	0,92
<b>Taux de survivance à 12 000 h</b>	0,50
<b>Fréquence 50 Hz/HF</b>	HF
<b>Durée de vie</b>	12000 h
<b>Durée de vie nominale</b>	12000 h

<sup>1)</sup> Avec un ballast électronique préchauffage

<sup>2)</sup> Avec une alimentation électronique avec préchauffage

#### Donnée produit supplémentaire

<b>Culot (désignation standard)</b>	2GX13
<b>Teneur en mercure</b>	3,0 mg
<b>Pictogramme DEEE</b>	Oui
<b>Notes bas de page util. uniquem. produit</b>	Pour fonctionnement avec ballast électronique uniquement

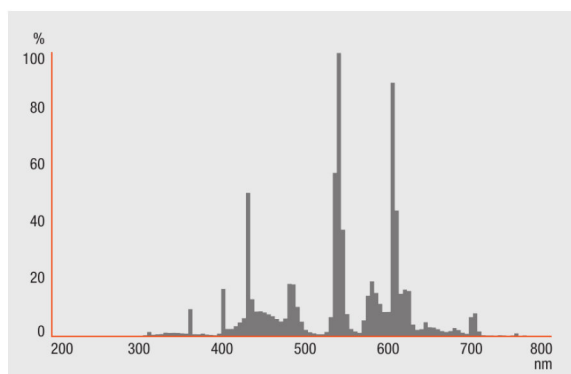
#### Capacités

<b>Pour l'intérieur</b>	Oui
-------------------------	-----

## Certificats &amp; Normes

Classe d'énergie efficace	G
Consommation d'énergie	61 kWh/1000h

## Distribution de lumière



## Schéma répartition spectrale

## Schéma de câblage

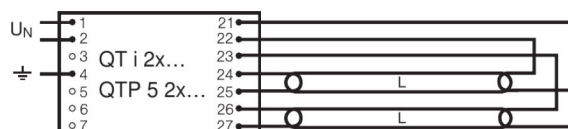
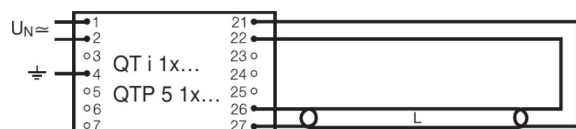


Schéma de câblage

Schéma de câblage

## GARANTIE SYSTÈME

- Garantie système OSRAM + en combinaison avec des alimentations électroniques OSRAM

## TECHNIQUE / ACCESSOIRES

- Uniquement pour un fonctionnement sur les alimentations électroniques

## CONSIGNES DE SÉCURITÉ

En cas de casse de lampe: [www.ledvance.fr/lampecassees](http://www.ledvance.fr/lampecassees)

## DONNÉES LOGISTIQUES

Code produit	Unité d'emballage (Pièces/Unité)	Dimensions (longueur x largeur x hauteur)	Poids brut	Volume
4050300528588	Etui carton fermé 1	306 mm x 31 mm x 306 mm	206,00 g	2.90 dm <sup>3</sup>
4050300528595	Carton de regroupement 12	237 mm x 320 mm x 328 mm	1713,60 g	24.88 dm <sup>3</sup>

Le code produit mentionné décrit la petite quantité d'unité qui peut être commandée. Une unité peut contenir un ou plusieurs produits. Lorsque vous passez la commande, merci de bien vouloir entrer une unité ou un multiple d'une unité.

---

## RÉFÉRENCES/LIENS

Pour de plus amples informations sur la garantie système et les modalités et conditions de la garantie, voir sous

▶ [www.ledvance.com/system-guarantee](http://www.ledvance.com/system-guarantee)

---

## AVERTISSEMENT

Sous réserve de modifications. Sauf erreur ou omission. Veuillez à toujours utiliser la version la plus récente.

## LUMILUX T5 FC | Tubes fluorescents circulaire 16 mm, avec culot 2GX13

Nom du produit	Nom du produit (Electronique de gestion)	EAN	Intensité nominale	Perte de puissance	Flux lumineux à 35 °C	Quantité de points lumineux
FC 55.4 W/4000K	QTi 1x28/54 DIM	4050300870588	0.26 A	59.00 W	4450 lm	1
	QTi 1x35/49/80 GII	4008321383372	0.26 A	59.00 W	4200 lm	1
	QTi 2x28/54 DIM	4050300870717	0.51 A	115.00 W	4450 lm	2
	QTi 2x35/49/80 GII	4008321658951	0.53 A	119.00 W	4200 lm	2
	QTi DALI 1x28/54 DIM	4050300870809	0.26 A	59.00 W	4450 lm	1
	QTi DALI 2x28/54 DIM	4050300870502	0.51 A	115.00 W	4450 lm	2
	QTP-FC 1x55	4008321537041	0.26 A	59.00 W	4200 lm	1