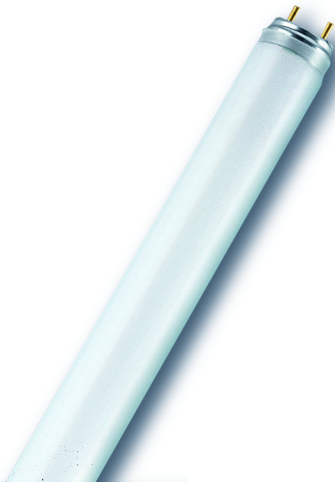


# FICHE DE DONNÉES PRODUIT

## L 18 W/954

LUMILUX DE LUXE T8 | Tubes fluorescents 26 mm, culot G13



### DOMAINES D'APPLICATION

- Idéal lorsque le rendu des couleurs est un facteur important
- Bâtiments publics
- Commerces
- Supermarchés et grands magasins
- Industrie

### AVANTAGES PRODUITS

- Excellent rendu des couleurs
- Couleurs naturelles
- Disponible dans de nombreuses couleurs de lumières différentes (3 000 à 6 500 K) pour diverses applications
- Flux lumineux élevé

### CARACTÉRISTIQUES PRODUIT

- Très bon indice de rendu des couleurs : 1A ( $R_a$  : 90)
- Longue durée de vie utile : jusqu'à 16 000 h (avec un ballast électronique préchauffage)
- Gradable



## FICHE TECHNIQUE

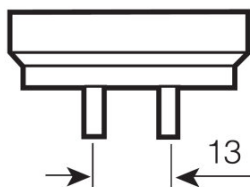
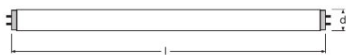
## Données électriques

Tension nominale	57 V
Efficacité lumineuse HF 25 °C	En cours de clarification par l'autorité et l'organisme de normalisation
Puissance nominale	18,00 W
Puissance nominale	18,00 W

## Données photométriques

Efficacité lumineuse alimentation conv.	64 lm/W
Ra Indice de rendu des couleurs	≥90
Flux lumineux	1150 lm
Flux lumineux à 25 °C	1150 lm
Teinte de couleur	954
Température de couleur	5400 K
Flux lumineux nominale	1150 lm
Teinte de couleur (désignation)	LUMILUX DE LUXE Lumière du jour
Maintien flux lumineux à 2 000 h	0,96
Maintien flux lumineux à 4 000 h	0,94
Maintien flux lumineux à 6 000 h	0,93
Maintien flux lumineux à 8 000 h	0,91
Maintien flux lumineux à 12 000 h	0,91
Maintien flux lumineux à 16 000 h	0,90
Maintien flux lumineux à 20 000 h	0,89
Temp. de couleur	5400 K
Flux lumineux	1150 lm
Ra Indice de rendu des couleurs	≥90

## Dimensions &amp; poids



G13  
IEC 7004-51  
DIN 49653 T1

Diamètre du tube	26 mm
------------------	-------

<b>Longueur</b>	590,0 mm
<b>Longueur du culot hors pins</b>	590,00 mm
<b>Diamètre</b>	26,0 mm
<b>Diamètre maximum</b>	26,0 mm

#### Temp. et condition de fonctionnement

<b>Flux max. selon temp. ambiante</b>	25,0 °C
---------------------------------------	---------

#### Durée de vie

<b>Durée de vie</b>	16000 h <sup>1)</sup>
<b>Durée de vie</b>	20000 h <sup>2)</sup>
<b>Taux de survivance à 2 000 h</b>	0,99
<b>Taux de survivance à 4 000 h</b>	0,99
<b>Taux de survivance à 6 000 h</b>	0,99
<b>Taux de survivance à 8 000 h</b>	0,99
<b>Taux de survivance à 12 000 h</b>	0,99
<b>Taux de survivance à 16 000 h</b>	0,90
<b>Taux de survivance à 20 000 h</b>	0,50
<b>Fréquence 50 Hz/HF</b>	HF
<b>Durée de vie</b>	20000 h
<b>Durée de vie nominale</b>	20000 h

<sup>1)</sup> Avec un ballast électronique préchauffage

<sup>2)</sup> Avec une alimentation électronique avec préchauffage

#### Donnée produit supplémentaire

<b>Culot (désignation standard)</b>	G13
<b>Teneur en mercure</b>	2,5 mg
<b>Pictogramme DEEE</b>	Oui

#### Capacités

<b>Pour l'intérieur</b>	Oui
-------------------------	-----

#### Certificats & Normes

<b>Classe d'énergie efficace</b>	B
<b>Consommation d'énergie</b>	23 kWh/1000h

Distribution de lumière

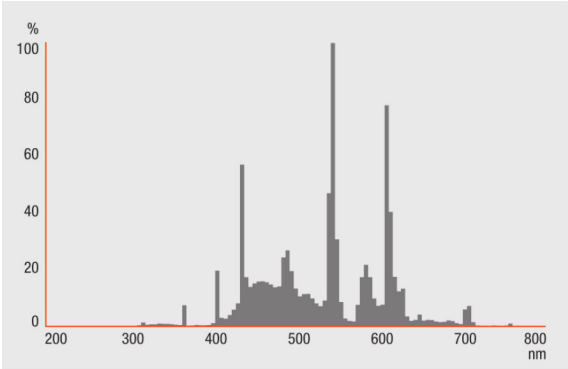


Schéma répartition spectrale

Schéma de câblage

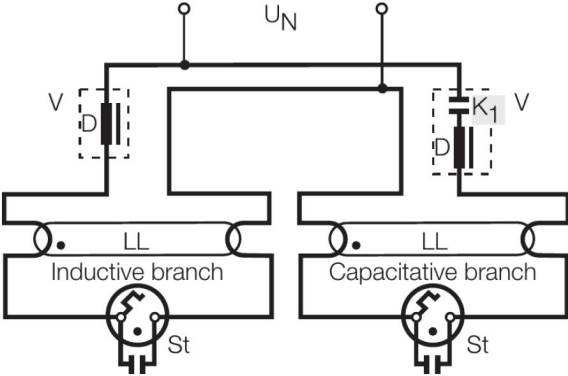


Schéma de câblage

---

**CONSIGNES DE SÉCURITÉ**

En cas de casse de lampe: [www.ledvance.fr/lampecassees](http://www.ledvance.fr/lampecassees)

---

**DONNÉES LOGISTIQUES**

Code produit	Unité d'emballage (Pièces/Unité)	Dimensions (longueur x largeur x hauteur)	Poids brut	Volume
4050300018256	Fourreau 1	605 mm x 27 mm x 31 mm	97,00 g	0.51 dm <sup>3</sup>
4050300246765	Carton de regroupement 25	553 mm x 229 mm x 145 mm	2625,00 g	18.36 dm <sup>3</sup>

Le code produit mentionné décrit la petite quantité d'unité qui peut être commandée. Une unité peut contenir un ou plusieurs produits. Lorsque vous passez la commande, merci de bien vouloir entrer une unité ou un multiple d'une unité.

---

**AVERTISSEMENT**

Sous réserve de modifications. Sauf erreur ou omission. Veuillez à toujours utiliser la version la plus récente.