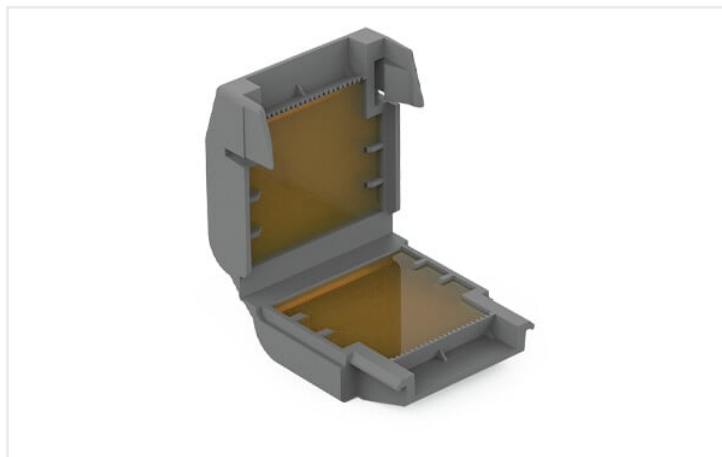


Fiche technique | Référence: 207-1331

Gelbox; pour conducteurs; Dérivation; avec gel; Série 221, 2x73; max. 4 mm²-bornes; sans bornes de raccordement; Taille 1; gris

<https://www.wago.com/207-1331>



Veuillez noter la description du système pour les bornes de connexion qui peuvent être utilisées. Vos avantages :

- Manipulation simple, rapide et sûre
- Immédiatement prêt à l'emploi et à nouveau accessible
- sans silicone
- Sans étiquette
- Peut être stocké indéfiniment
- L'ensemble du système de Gelbox et de bornes WAGO est testé VDE et certifié IPX8

Données de raccordement

Connection 1

Type d'actionnement

Verrouillage

Données géométriques

Largeur	33,6 mm / 1.323 inch
Hauteur	17,8 mm / 0.701 inch
Profondeur	32 mm / 1.26 inch

Données mécaniques

Type de fixation	Connexion volante
------------------	-------------------

Données du matériau

Note (material data)	Information on material data can be found here
Couleur	gris
Matériel de l'enveloppe	Polypropylène
Charge calorifique	0 MJ
Poids	12,7 g

Conditions d'environnement

Température ambiante (fonctionnement)	-55 ... +85 °C
Température ambiante (stockage)	0 ... +40 °C

Données commerciales

ETIM 8.0	EC001170
ETIM 7.0	EC001170
Unité d'emb. (SUE)	48 (4)
Pays d'origine	DE
GTIN	4055143997799
Numéro du tarif douanier	85389099990

Autorisations / certificats**Homologations spécifiques au pays**

Approbation	Norme	Nom du certificat
VDE VDE Prüf- und Zertifizierungsinstitut	EN 60998	400051938

Téléchargements**Documentation**

Description du système			Informations complémentaires		
System Description 207 Series Gel boxes	pdf 1156.45 KB	↓	Technical Section	pdf 2142.18 KB	↓
System Description 207 Series Gel boxes	pdf 1191.37 KB	↓			

Texte complémentaire

207-1331	xml 3.58 KB	↓
207-1331	docx 20.35 KB	↓

Données CAD/CAE

Données CAD		Données CAE	
2D/3D Models 207-1331	↓	ZUKEN Portal 207-1331	↓

Indications de manipulation

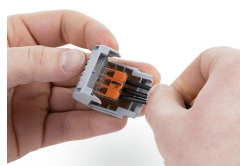
Montage



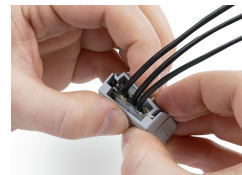
Placer la borne câblée dans la Gelbox.



Placer la borne câblée dans la Gelbox.



Fermer la Gelbox.



Fermez bien le loquet.



De nouveau accessible :
Ouvrir la Gelbox. Supprimer le gel. Recâbler
avec de nouveaux composants



Lift the flap and pull the cover perforation
forward.



Press in the perforation on the sides.



Tear off the cover from the perforation.



As a counter display: Bend the rear flap at
the fold, straighten it and fix it in the card-
board cut-out



If the flap is not required, tear off from the
perforation.