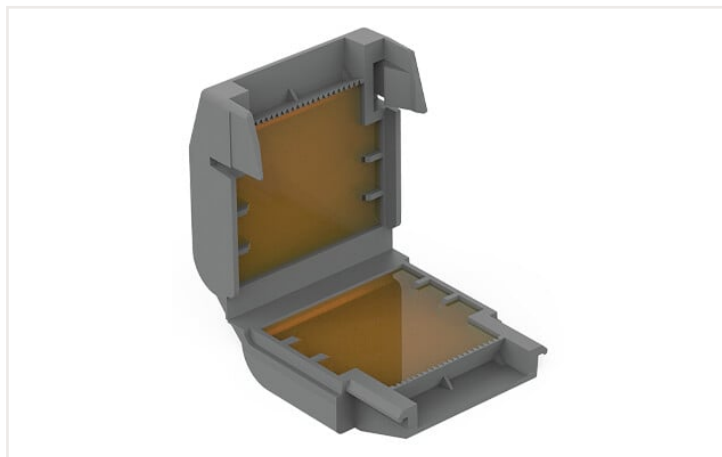


Fiche technique | Référence: 207-1431

Gelbox; pour conducteurs; Dérivation; avec gel; Série 221; max. 6 mm²-bornes;
sans bornes de raccordement; Taille 1; gris

<https://www.wago.com/207-1431>



Veuillez noter la description du système pour les bornes de connexion qui peuvent être utilisées. Vos avantages :

- Manipulation simple, rapide et sûre
- Immédiatement prêt à l'emploi et à nouveau accessible
- sans silicone
- Sans étiquette
- Peut être stocké indéfiniment
- L'ensemble du système de Gelbox et de bornes WAGO est testé VDE et certifié IPX8

Données de raccordement

Connection 1

Type d'actionnement

Verrouillage

Données géométriques

Largeur	40,1 mm / 1.579 inch
Hauteur	21,3 mm / 0.839 inch
Profondeur	38 mm / 1.496 inch

Données mécaniques

Type de fixation	Connexion volante
------------------	-------------------

Données du matériau

Note (material data)	Information on material data can be found here
Couleur	gris
Matériel de l'enveloppe	Polypropylène
Charge calorifique	0 MJ
Poids	27,8 g



Conditions d'environnement	
Température ambiante (fonctionnement)	-55 ... +85 °C
Température ambiante (stockage)	0 ... +40 °C
Données commerciales	
ETIM 8.0	EC001170
ETIM 7.0	EC001170
Unité d'emb. (SUE)	48 (4) Pieces
Pays d'origine	IT
GTIN	4055144097368
Numéro du tarif douanier	85389099990

Autorisations / certificats

Homologations spécifiques au pays



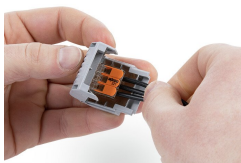
Approbation	Norme	Nom du certificat
VDE VDE Prüf- und Zertifizierungsinstitut	EN 60669	400051938

Téléchargements

Documentation		
Description du système		Informations complémentaires
System Description 207 Series Gel boxes	pdf 1156.45 KB ↓	Technical Section pdf 2142.18 KB ↓
System Description 207 Series Gel boxes	pdf 1191.37 KB ↓	
Texte complémentaire		
207-1431	xml 3.58 KB ↓	
207-1431	docx 20.40 KB ↓	

Indications de manipulation

Montage



Placer la borne câblée dans la Gelbox. Placer la borne câblée dans la Gelbox. Fermer la Gelbox. Fermez bien le loquet.

Montage



De nouveau accessible :
Ouvrir la Gelbox. Supprimer le gel.
Recâbler avec de nouveaux composants



Lift the flap and pull the cover perforation forward.



Press in the perforation on the sides.



Tear off the cover from the perforation.



As a counter display: Bend the rear flap at the fold, straighten it and fix it in the cardboard cut-out



If the flap is not required, tear off from the perforation.