



# RÉGULATION / ACCESSOIRES

## Vaste gamme de solutions de régulations locales ou centralisées ainsi que d'accessoires.

---

Dédiées à l'ensemble des gammes de produits, ces différentes solutions permettent de valoriser les installations Toshiba.

Sont notamment disponibles :

- Des commandes individuelles, de type infrarouge ou filaire
- Des commandes centralisées, simplifiées ou avancées
- Des interfaces de communications, individuelles ou centralisées, selon plusieurs protocoles
- Des cartes électroniques assurant une grande variété de fonctions

# TÉLECOMMANDES INDIVIDUELLES

Fournies avec l'unité intérieure associée



### Télécommande avancée

- Grand écran et touches principales rétro-éclairées lisibles en toutes conditions.
- Programmation hebdomadaire intégrée avec 4 ordres / jours.
- Accès rapide aux modes Eco, Hi Power, Confort nuit, Hors gel (8°C) ainsi qu'aux modes Silence (groupe et unité intérieure).
- Balayage des volets réglables horizontalement et verticalement (Super Daiseikai 9 et Shorai+ 18 à 24).
- Intègre l'ensemble des fonctions standards (changement de mode, vitesse de ventilation et point de consigne).
- Télécommande pouvant être câblée (Shorai+).
- Support mural fourni.

Incluse avec Mural Super Daiseikai 9, Mural Shorai+ et Console J2FVG.



### Télécommande avancée design

- Esthétique : revêtement texturé, large écran
- Support mural magnétique
- Ergonomique : seulement 7 touches et menu déroulant
- Accès rapide aux fonctions : on/off, mode, consigne...
- Fonctions avancées : HADA, hors-gel, swing, silence...

Incluse avec Mural Haori.

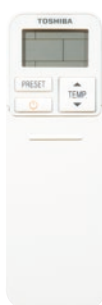


### Télécommande simplifiée

- Accès rapide aux modes Eco et Hi Power.
- Intègre l'ensemble des fonctions standards (changement de mode, vitesse de ventilation, point de consigne, balayage, mode silence et activation de l'abaissement du niveau sonore de l'unité extérieure et son dégivrage).
- Timer 1 ordre.
- Support mural fourni

Incluse avec Mural Seiya.

## Option : programmation hebdomadaire



### Télécommande standard

- Accès rapide aux modes Eco, Hi Power, Confort nuit, Silence et One touch (pré-réglage usine).
- Timer 2 ordres duplicables quotidiennement.
- Intègre l'ensemble des fonctions standards (changement de mode, vitesse de ventilation, point de consigne et balayage).
- Support mural fourni.

Incluse avec Gainable multisplit U2DVG.



### Compatible avec Muraux Haori et Seiya

- Programmation 4 ordres par jour sur 7 jours.
- Grand écran et touches principales rétro-éclairées lisibles en toutes conditions.
- Intègre l'ensemble des fonctions standards (mode, vitesse de ventilation, consigne et balayage).
- Accès rapide aux fonctions avancées.
- Support mural fourni.

Référence

RB-RXS31-E

## Commande filaire avec horloge intégrée multisplit



### Commande pour gainable U2DVG et cassette U2MUVG

- Grand écran de contrôle rétro-éclairé et menus de navigation en français.
- Programmation hebdomadaire intégrée.
- Sonde d'ambiance activable.
- Intègre l'ensemble des fonctions standards (changement de mode, vitesse de ventilation et point de consigne).
- Raccordement filaire.

Référence

RB-RWS21-E

GAMMES RAS & ESTIA

NOUVEAU

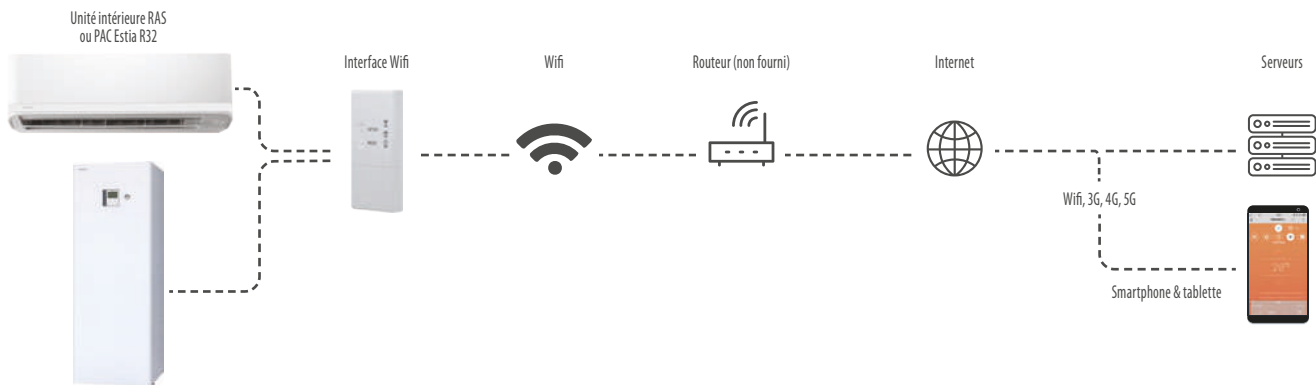
# INTERFACE WIFI TOSHIBA HOME AC CONTROL



Confort, sérénité, économies d'énergie, maîtrise totale.

Grâce à l'interface Wifi Toshiba il est possible de piloter à distance ses équipements de chauffage et climatisation via l'application Toshiba Home AC Control. Disponible sur smartphones et tablettes, cette application offre un contrôle total à l'utilisateur, qu'il soit à domicile ou à l'extérieur. Il dispose en effet, où qu'il soit, d'un accès à l'intégralité des fonctionnalités de ses installations.

- Cette solution intelligente permet de totalement adapter son confort à son style de vie et de générer des économies d'énergie.



De nombreuses fonctionnalités disponibles :

- Marche/arrêt, Mode de fonctionnement, Température de consigne.
- Vitesses de ventilation et modes de balayage.
- Programmation hebdomadaire et Fonction Timer.
- Modes Silence (UE/UI), ECO, Hi-Power, hors-gel...
- Visualisation des températures intérieures et extérieures.
- Visualisation des codes erreurs.
- Création de zones (jusqu'à 3 : jour/nuit, par étages...).
- Mode démonstration (manipulation de l'application sans UI raccordées).

Une application flexible, conviviale et ergonomique :

- Jusqu'à 10 unités intérieures par utilisateur.
- Jusqu'à 5 utilisateurs par unité.
- Application gratuite et multi-langues, dont le français.
- Accès sécurisé par un login et un mot de passe.



Application Toshiba Home AC Control



L'application Toshiba Home AC Control est compatible avec iOS (version 9.0 ou ultérieure) et Android (version 5.0 ou ultérieure). L'interface Wifi Toshiba fonctionne uniquement sur la bande 2,4GHz. En cas de réseau Wifi dit « Dual-Band », s'assurer que la connexion se fait sur la 2,4GHz. Se rapprocher du fournisseur d'accès internet pour valider quelles sont les bandes disponibles.

Compatible assistants vocaux



- Pilotage à la voix des systèmes compatibles Toshiba Home AC Control.
- De nombreuses commandes sont accessibles pour gérer son confort, comme par exemple :  
« OK Google, met la [chambre] en mode chauffage. »  
« OK Google, allume le [salon]. »  
« Alexa, éteins la [chambre]. »  
« Alexa, augmente le [salon] de 1°C. »

Assistants vocaux non-fournis par Toshiba. Interface Wifi Toshiba requise. Commandes disponibles variables selon modèles.

| Gammes              | MODÈLES                           | RÉF. INTERFACE WIFI             |
|---------------------|-----------------------------------|---------------------------------|
| Estia (R32)         | HWT                               | HWS-IWF0010UP-E                 |
| Super Daiseikai 9   | RAS_PKVPG-E                       | RB-N103S-G*                     |
|                     | RAS-M_PKVPG-E                     | RB-N103S-G*                     |
| Haori               | RAS-B_N4KVRG-E                    | Non requise (intégrée de série) |
| Shorai+             | RAS-(M/B)_J2KVG-E                 | RB-N103S-G*                     |
| Seiya               | RAS-(B)_J2KVG-E (Tailles 05 à 18) | RB-N104S-G**                    |
|                     | RAS_J2KVG-E (Taille 24)           | RB-N103S-G*                     |
| Console double-flux | RAS-B_J2FVG-E                     | RB-N104S-G**                    |

\* La référence RB-N103S-G deviendra RB-N105S-G en cours d'année, sans impacts sur les données.  
\*\* La référence RB-N104S-G deviendra RB-N106S-G en cours d'année, sans impacts sur les données.



| Référence       | DÉSIGNATION                    |
|-----------------|--------------------------------|
| HWS-IWF0010UP-E | Interface Wifi gamme Estia R32 |
| RB-N103S-G*     | Interface Wifi gamme RAS       |
| RB-N104S-G**    | Interface Wifi gamme RAS       |

# COMMANDES INDIVIDUELLES

## Kit infrarouge (commande et récepteur)



Kit pour cassette  
4-voies 800x800  
(récepteur intégrable)

**RBC-AXU31U-E**



Kit pour cassette  
4-voies 600x600  
(récepteur intégrable)

**RBC-AXU31UM-E**



Kit pour  
Smart Cassette  
(récepteur intégrable)

**RBC-AX41UW-E**



Kit pour plafonnier  
et cassette 1-voie SH.  
(récepteur intégrable)

**RBC-AXU31C-E**



Kit pour diffuseur  
1-voie 1YHP  
(récepteur intégrable)

**RBC-AXU33UYP-E**



Kit pour l'ensemble  
des unités intérieures  
(récepteur déporté)

**RBC-AXU31-E**

## Commandaires filaires



Commande  
simplifiée

**RBC-ASCU11-E**



Commande  
standard

**RBC-AMTU31-E**



Commande avancée  
avec horloge

**RBC-AMSU51-ES**



Commande pour  
caissons double-flux

**NRC-01HE**

Disponibilité : Juin 2021.

# CAPTEUR DE PRÉSENCE

## Kit capteur de présence pour cassette



Le kit est intégrable à la sous-face de la cassette :

- Programmation d'une période d'absence (de 30 à 150 min)
- Deux modes de fonctionnement au choix en cas d'absence pendant la durée choisie initialement : soit l'unité passe en stand-by (thermo-off) soit elle s'arrête complètement.

Fonctionne uniquement avec la commande filaire RBC-AMSU51-ES (RAV/DRV) ou RB-RWS21-E (RAS).  
Ce kit ne peut pas être installé sur la cassette en même temps qu'un récepteur de télécommande infrarouge.

Cassette 4-voies 600x600  
RAS, RAV & DRV : **TCB-SIR41UM-E**

Smart Cassette RAV :  
**TCB-SIR41U-E**

Diffuseur 1-voie DRV type 1YHP  
**TCB-SIR41UYP-E**

# COMMANDES INDIVIDUELLES

| Référence                                | Infrarouge                  |                  |                |                                |                      |               | Filaire      |                    |                  |                      |
|--|-----------------------------|------------------|----------------|--------------------------------|----------------------|---------------|--------------|--------------------|------------------|----------------------|
|  | RBC-AXU31U-E                | RBC-AXU31UM-E    | RBC-AX41UW-E   | RBC-AXU31C-E                   | RBC-AXU33UVP-E       | RBC-AXU31-E   | RBC-ASCU11-E | RBC-AMTU31-E       | RBC-AMSU51-ES    | NRC-01HE             |
| <b>Gamme UI</b>                          | RAV & DRV                   | RAS, RAV & DRV   | RAV            | RAV & DRV                      | DRV                  | RAV & DRV     | RAV & DRV    | RAV & DRV          | RAV & DRV        | DRV                  |
| Type UI                                  | Cassette 800x800            | Cassette 600x600 | Smart Cassette | Plafonnier, Cassette 1-voie SH | Diffuseur 1-voie YHP | Toutes        | Toutes       | Toutes             | Toutes           | Caissons double-flux |
| Dimensions télécommande (H x L x P) (mm) | 157 x 56 x 19               | 157 x 56 x 19    | 157 x 56 x 19  | 157 x 56 x 19                  | 157 x 56 x 19        | 157 x 56 x 19 | 86 x 86 x 16 | 120 x 120 x 16     | 120 x 120 x 20   | 120 x 120 x 16       |
| Sonde de température ambiante            |                             |                  |                |                                |                      |               | ●            | ●                  | ●                | ●                    |
| Nombre d'UI RAV connectables             | 1                           | 1                | 1              | 1                              | NA                   | 1             | 1 à 8        | 1 à 8              | 1 à 8            | NA                   |
| Nombre d'UI DRV connectables             | 1                           | 1                | NA             | 1                              | 1                    | 1             | 1 à 16*      | 1 à 16*            | 1 à 16*          | 1 à 8                |
| Type d'interface                         | Icônes                      | Icônes           | Icônes         | Icônes                         | Icônes               | Icônes        | Icônes       | Icônes             | Menu en Français | Icônes               |
| Fonctions standards                      | On/Off                      | ●                | ●              | ●                              | ●                    | ●             | ●            | ●                  | ●                | ●                    |
|  | Choix du mode               | ●                | ●              | ●                              | ●                    | ●             | ●            | ●                  | ●                | ●                    |
|  | Consigne (mini/maxi)        | ● (17 -30°C)     | ● (17 -30°C)   | ● (17 -30°C)                   | ● (17 -30°C)         | ● (17 -30°C)  | ● (17 -30°C) | ● (18 -29°C)       | ● (18 -29°C)     | ● (18 -29°C)         |
|  | Vitesse ventilation         | ●                | ●              | ●                              | ●                    | ●             | ●            | ●                  | ●                | ●                    |
|  | Orientation flux d'air      | ●                | ●              | ●                              | ●                    | ●             | ●            | ●                  | ●                | ●                    |
| Programmation                            | Timer                       | ●                | ●              | ●                              | ●                    | ●             | ● (Off)      | ●                  | ●                | ●                    |
|  | Hebdomadaire                |                  |                |                                |                      |               |              | ● (8 actions/jour) |                  |                      |
| Fonctions avancées**                     | Double point de consigne    |                  |                |                                |                      |               |              |                    | ●                |                      |
|  | Soft Cooling                |                  |                |                                |                      |               |              |                    | ●                |                      |
|  | Mode réduit                 |                  |                |                                |                      |               |              |                    | ●                |                      |
|  | Mode économies              |                  |                |                                |                      |               |              |                    | ●                | ●                    |
|  | Hors-gel                    |                  |                |                                |                      |               |              |                    | ●                | ●                    |
|  | Verrouillage                |                  |                |                                |                      |               |              |                    | ●                |                      |
|  | Suivi de consommations      |                  |                |                                |                      |               |              |                    | ● (RAV R32)      |                      |
| Installation et maintenance              | Indicateur filtres          |                  |                |                                |                      |               |              | ●                  | ●                |                      |
|  | Affichage erreur            | ●                | ●              | ●                              | ●                    | ●             | ●            | ●                  | ●                | ●                    |
|  | Paramétrages système        |                  |                |                                |                      |               | ●            | ●                  | ●                |                      |
|  | Affichage N° de série UE/UI |                  |                |                                |                      |               |              |                    | ●                |                      |

\* 16 unités uniquement dans le cas d'un groupe SMMSu associé à des unités intérieures de type « UP » ; 8 dans tous les autres cas. \*\* Des fonctions ne sont pas disponibles sur certains types d'unités.

## Interface pour commande à distance analogique Modbus® (RAV & DRV)



RBC-FDP3-PE

- Interface pour contrôle d'une unité intérieure ou un groupe de 8 unités intérieures maximum via des signaux résistifs ou capacitifs.
- Pilotage de la consigne de température, de la vitesse de ventilation, du mode de fonctionnement, des volets de diffusion d'air, du On/Off et restriction d'accès.
- Gestion de redondance entre 2 unités intérieures ou Module Modbus® intégré permettant de relier cette même unité intérieure ou un groupe d'unités intérieures à une GTC.

## Interface Modbus® unités intérieures (RAV & DRV)



BMS-IFMB0TLR-E

- Raccordement d'une unité intérieure à un réseau Modbus®

## Interface KNX® unités intérieures (RAV & DRV)



BMS-IFKX0TLR-E

- Raccordement d'une unité intérieure à un réseau KNX®

## Sonde déportée unités intérieures (RAV & DRV)



TCB-TC41U-E

- Mesure de la température ambiante.

# COMMANDES CENTRALISÉES

## Commandes centralisées standards

Commande centralisée simplifiée



TCB-SC640U-E

**64 unités maxi.**

Touch Screen 64



TCB-TSC640-PY

**64 unités maxi.**

## Commandes centralisées avec Data Analyzer

Smart Manager



BMS-SM1281ETLE

**128 unités maxi.**

Touch Screen 256



BMS-CT2560U-E

**256 unités maxi.**

Touch Screen 512



BMS-CT512IE

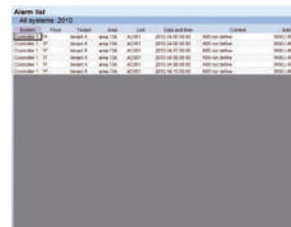
**512 unités maxi.**

## LA SOLUTION DATA ANALYZER

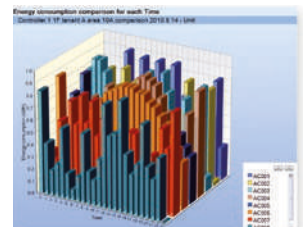
Solution avancée d'analyse des données de consommations des systèmes, le Data Analyzer est accessible via un utilitaire installé sur un PC.

Sous forme de graphiques, des analyses sont possibles sur la globalité des systèmes mais également par étage ou unité par unité.

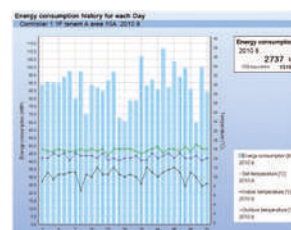
Véritable outil de management énergétique, il est ainsi possible de comparer, sur 2 périodes différentes, les temps de fonctionnement, les variations de consignes de températures et la consommation électrique afin d'adapter le fonctionnement des systèmes de la manière la plus optimisée possible.



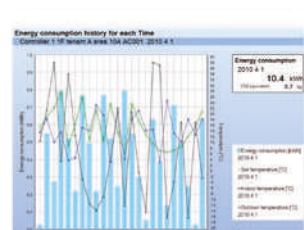
Historique des alarmes



Comparaison des consommations d'énergie



Historique de la consommation d'énergie (par jour)



Historique de la consommation d'énergie (en heure)

# COMMANDES CENTRALISÉES

| Référence                                     | Centralisée simplifiée<br>TCB-SC640U-E                                | Touch Screen 64<br>TCB-TSC640-PY | Smart Manager<br>BMS-SM1281ETLE | Touch Screen 256<br>BMS-CT2560U-E  | Touch Screen 512<br>BMS-CT5121E |                       |
|---|---|----------------------------------|---------------------------------|------------------------------------|---------------------------------|-----------------------|
|   |   |                                  |                                 |                                    |                                 |                       |
| Gammes compatibles                            | RAV & DRV<br>RAV : interface TCB-PCNT30TLE2 requise (sauf mural KRTP) |                                  |                                 |                                    |                                 |                       |
| Dimensions télécommande (H x L x P) (mm)      | 120 x 120 x 16  | 148 x 202 x 46                   | 180 x 120 x 90                  | 205 x 136 x 90                     | 255 x 323 x 49                  |                       |
| Ecran tactile                                 |   | ●                                |                                 | ●                                  | ●                               |                       |
| Protocole de communication                    | TU2C-Link / TCC-Link  | TCC-Link                         | TCC-Link                        | TU2C-Link / TCC-Link               | TCC-Link                        |                       |
| Nombre maxi. d'UI connectables <sup>(1)</sup> | en TU2C-Link  | 64                               | NA                              | 256 (2x 128)                       | NA                              |                       |
|   | en TCC-Link   | 64                               | 64                              | 128 (2x 64)                        | 128 (2x 64)                     | 8x 64*                |
| Interface                                     | Menus interactifs   | Menus interactifs                | Interface Web                   | Commande                           | Menus interactifs               | Menus interactifs     |
| Fonctions standards <sup>(2)</sup>            | On/off  | ●                                | ●                               | ●                                  | ●                               | ●                     |
|   | Choix du mode   | ●                                | ●                               | ●                                  | ●                               | ●                     |
|   | Consigne  | ●                                | ●                               | ●                                  | ●                               | ●                     |
|   | Vitesse de ventilation  | ●                                | ●                               | ●                                  | ●                               | ●                     |
|   | Orientation flux d'air  | ●                                | ●                               | ●                                  | ●                               | ●                     |
| Programmation                                 | Timer   | ●                                | ●                               | ●                                  | ●                               | ●                     |
|   | Hebdomadaire (dont réduits)   | ●                                | ●                               | ●                                  | ●                               | ●                     |
| Fonctions avancées <sup>(2)</sup>             | Double point de consigne (DRV 3T)                                     |                                  |                                 | ●                                  | ●                               |                       |
|   | Soft Cooling  |                                  |                                 | ●                                  | ●                               | ●                     |
|   | Mode économies  |                                  |                                 | ●                                  | ●                               | ●                     |
|   | Limitation plage températures (18-29°C)                               | ● (via DN code)                  |                                 | ●                                  |                                 | ●                     |
|   | Verrouillage central fonctions  | ●                                | ●                               | ●                                  | ●                               | ●                     |
|   | Suivi consommations via compteurs d'énergie                           |                                  |                                 | ●**<br>(lecture via Data Analyzer) | ●                               | ●**                   |
|   | Suivi consommations sans compteurs d'énergie (DRV)                    |                                  |                                 | ● (via Data Analyzer)              | ● (via Data Analyzer)           | ● (via Data Analyzer) |
| Divers  |   |                                  | Interfaçage Wifi en option      | Interface logiciel en RJ45         | Interface web en RJ45           |                       |
| Installation et maintenance                   | Configuration Système   | Auto-Adressage                   | Manuelle (via télécommande)     | Fichier setting                    | Auto-Adressage                  | Fichier setting       |
|   | Indicateur filtres  | ●                                | ●                               | ●                                  | ●                               | ●                     |
|   | Ouverture détendeurs  |                                  |                                 | ●                                  |                                 |                       |
|   | Affichage erreur  | ●                                | ●                               | ●                                  | ●                               | ●                     |
|   | Transfert erreur par email  |                                  |                                 | ● (si SMTP)                        | ● (si SMTP)                     | ● (si SMTP)           |
|   | Renommer (UI ou pièces)   | ●                                | ●                               |                                    |                                 | ●                     |

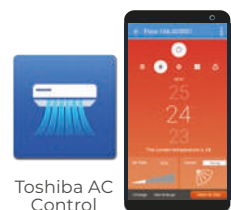
<sup>(1)</sup> Le nombre de systèmes frigorifiques connectables est à distinguer du nombre d'UI. <sup>(2)</sup> Des fonctions ne sont pas disponibles sur certains types d'unités.  
\* Interface BMS-IFLSV4E requise toutes les 64 UI. (systèmes non-dissociables). \*\* Interface de comptage BMS-IFWHSE requise.

## Interface de contrôle Smart Wifi



BMS-IWF0320E

Directement raccordée en TCC-Link, l'interface Smart Wifi permet le pilotage à distance d'installations jusqu'à 32 unités intérieures via Wifi ou 3G/4G. Les utilisateurs peuvent ainsi avoir un contrôle total sur leurs équipements au travers de l'application smartphone/tablette "Toshiba AC Control" (compatible Android® et IOS®).



Toshiba AC Control

- Nombreuses fonctions de pilotages : marche/arrêt, consigne de température, mode, ventilation.
- Programmation.
- Visualisation à distance du fonctionnement des installations.
- Restriction d'accès via login et mot de passe.
- Niveau d'accès administrateur : pilotage possible de l'ensemble des unités intérieures.
- Niveau d'accès utilisateur : pilotage uniquement des unités assignées à une personne en particulier.

- Affichage des codes erreurs : permet d'être informé d'un problème de fonctionnement y compris en cas d'absence.

**Étude de faisabilité préliminaire requise (nous consulter) et procédure spécifique de mise en service.**



# OPTIONS UNITÉS EXTÉRIEURES

## Carte contrôle de puissance



TCB-PCDM4E

- Limitation de la puissance maximale d'un système DRV à 85%, 80%, 75%, 60% de sa capacité ou arrêt complet (0%) selon réception de signaux externes.
- Limite la consommation maximale d'énergie.

Compatible MiNi-SMMSéco, MiNi-SMMSé, SMMSu et SHRMe.

## Carte report fonctionnement



TCB-PCIN4E

- Report de fonctionnement du système (dès la 1<sup>re</sup> unité intérieure du système).
- Report de défaut du système (dès la 1<sup>re</sup> unité intérieure du système).
- Report de fonctionnement par compresseur (hors MiNi-SMMS).
- Report du ratio de fonctionnement du système (hors MiNi-SMMS).

Compatible MiNi-SMMSéco, MiNi-SMMSé, SMMSu et SHRMe.

## Carte contrôle externe



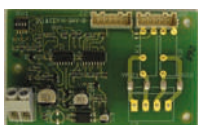
TCB-PCMO4E

- Contrôle externe On/Off.
- Sélection mode de fonctionnement (chauffage/rafraîchissement).
- Réduction niveau sonore nocture.
- Contrôle du ventilateur du groupe en cas de chute de neige (hors MiNi-SMMS).

Compatible MiNi-SMMSéco, MiNi-SMMSé, SMMSu et SHRMe.

# OPTIONS UNITÉS INTÉRIEURES

## Carte de contrôle ON/OFF



TCB-IFCB5-PE

Compatible unités intérieures RAS, RAV et DRV.

- Contrôle du On/Off avec un contact externe (exemple : contact de fenêtre) avec choix du redémarrage ou non de l'unité.
- Report de défaut (RAV et DRV) avec câble optionnel TCB-KBCN61HAE-FR.

## Carte de contrôle externe



TCB-PCUC2E

Compatible unités intérieures RAV et DRV\*.

- Démarrage d'un équipement externe selon le statut de fonctionnement de l'unité intérieure.
- Démarrage ou arrêt d'une unité intérieure depuis un équipement externe avec affichage de code erreur ou verrouillage sur la télécommande.
- Pilotage de l'unité intérieure via un signal résistif (consigne, mode, vitesse de ventilation).

## Interface Multi Tenant



TCB-PSMTIE

Compatible unités intérieures DRV\*.

- Assure le fonctionnement continu d'un système DRV, même en cas de « disjonction » d'une unité intérieure.
- Alimente vanne à pas variable et pompe de relevage des unités.

## Carte TCC-Link



TCB-PCNT30TLE2

Compatible unités intérieures RAV (sauf unités murales type KRTP : carte non requise).

- Permet de raccorder des unités type RAV à des réseaux TCC-Link.
- Permet la connexion de ces unités à des systèmes de gestion centralisée.

\* Se reporter aux notices techniques pour le détail des compatibilités.

GAMMES RAV & DRV

# INTERFACES DE COMMUNICATION

De plus en plus de bâtiments ont un système de gestion technique centralisée qui gère à la fois l'éclairage, la ventilation, la protection incendie mais aussi le chauffage. Toshiba propose différentes interfaces de communication qui rendent compatibles les systèmes DRV et RAV avec les principaux langages de GTC.

## Passerelle BACnet®



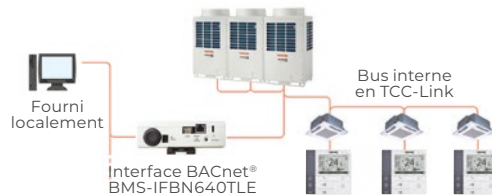
BMS-IFBN640TLE

Cette interface permet de raccorder les systèmes RAV ou DRV Toshiba à un réseau BACnet® (64 unités intérieures par interface).

- 7 variables de commandes et 9 variables de contrôle sont disponibles au travers de l'interface pour chaque unité intérieure.

Prévoir une interface TCB-PCNT30TLE2 si connexion à un modèle de la gamme RAV (sauf mural KRTP : non requis).

Interface individuelle unités intérieures RAV/DRV : voir page 169.



## Passerelle LonWorks®



TCB-IFLN642TLE

Cette interface permet de raccorder les systèmes RAV ou DRV Toshiba à un réseau LonWorks® (64 unités intérieures par interface).

- 12 variables de commandes et 17 variables de contrôle sont disponibles sur chaque unité intérieure.

Prévoir une interface TCB-PCNT30TLE2 si connexion à un modèle de la gamme RAV (sauf mural KRTP : non requis).



## Passerelle Modbus®



TCB-IFMB641TLE

Cette interface permet de raccorder les systèmes RAV ou DRV Toshiba à un réseau Modbus® type RTU basé sur le protocole RS-485.

- Un système Modbus® accepte jusqu'à 15 interfaces avec maximum 64 unités par interface.

Prévoir une interface TCB-PCNT30TLE2 si connexion à un modèle de la gamme RAV (sauf mural KRTP : non requis).

Interface individuelle unités intérieures RAV/DRV : voir page 169.

