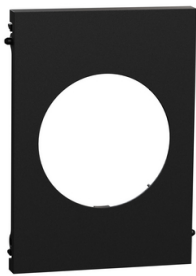


Fiche technique du produit

Spécifications



Odace Architecte - plaque de finition centrale - couleur Noir onyx

S940801

Statut commercial: Commercialisé

Principales

Gamme	Odace
Type de produit ou équipement	Combinaison de plaque
Design	Odace Architecte
Sens de montage	Horizontal/vertical
Entraxe	71 mm
Nuance de la couleur	Noir onyx (RAL 9005)
Type d'emballage	Emballage carton
Conditions d'utilisation	Central
Type de cadre	Simple
Nombre de postes	1 poste

Complémentaires

Montage de l'appareil	Affleurant
Mode de fixation	Clipsable
Finition de la surface	Mat
Traitement de surface	Non traité
Matière	ASA + PC
Hauteur	100 mm
Largeur	71 mm
Profondeur	11 mm
Poids Net	0,191 kg
Tenue aux chocs IK	IK04
Degré de protection IP	IP21 D
Résistance aux agents chimiques	Résistant à l'acide lactique Résistant à l'ammonium quaternaire dilué Résistant au javellisant dilué Résistant à l'ammoniaque dilué Résistant à l'eau savonneuse Résistant au lave vitre Résistante au peroxyde d'hydrogène 10 volumes Résistant à l'hexane
Position de montage	Central

Environnement

Température ambiante pour le stockage	-5...50 °C
---------------------------------------	------------

Clause de non responsabilité : Cette documentation n'est pas destinée à remplacer ni ne peut servir à déterminer l'adéquation ou la fiabilité de ces produits dans le cadre d'une application spécifique

Certifications du produit	NF
Température de l'air ambiant en fonctionnement	5...45 °C
Normes	NF C 61-314 EN 60669-1
Caractéristique d'environnement	Décolorant Savon liquide Liquide de nettoyage pour vitres Alcool Acétone Huile Résistant aux UV Pétrole

Emballage

Type d'emballage 1	PCE
Nombre d'unité par paquet	1
Hauteur de l'emballage 1	1,500 cm
Largeur de l'emballage 1	9,000 cm
Longueur de l'emballage 1	11,500 cm
Poids de l'emballage (Kg)	28,000 g
Type d'emballage 2	BB1
Nb produits dans l'emballage 2	10
Hauteur de l'emballage 2	12,000 cm
Largeur de l'emballage 2	9,500 cm
Longueur de l'emballage 2	16,000 cm
Poids de l'emballage 2	329,000 g
Type d'emballage 3	S03
Nb produits dans l'emballage 3	120
Hauteur de l'emballage 3	30,000 cm
Largeur de l'emballage 3	30,000 cm
Longueur de l'emballage 3	40,000 cm
Poids de l'emballage 3	4,359 kg

Garantie contractuelle

Garantie (en mois)	18
--------------------	----

Schneider Electric vise à atteindre le statut de Net Zero d'ici 2050 grâce à des partenariats avec la chaîne logistique, des matériaux à faible impact et une circularité via notre campagne en cours "Use Better, Use Longer, Use Again" pour prolonger la durée de vie des produits et leur recyclabilité.

Environmental Data expliquées >

🌱 Empreinte environnementale	
Empreinte carbone du cycle de vie total	1
Profil environnemental	Profil environnemental du Produit

Use Better

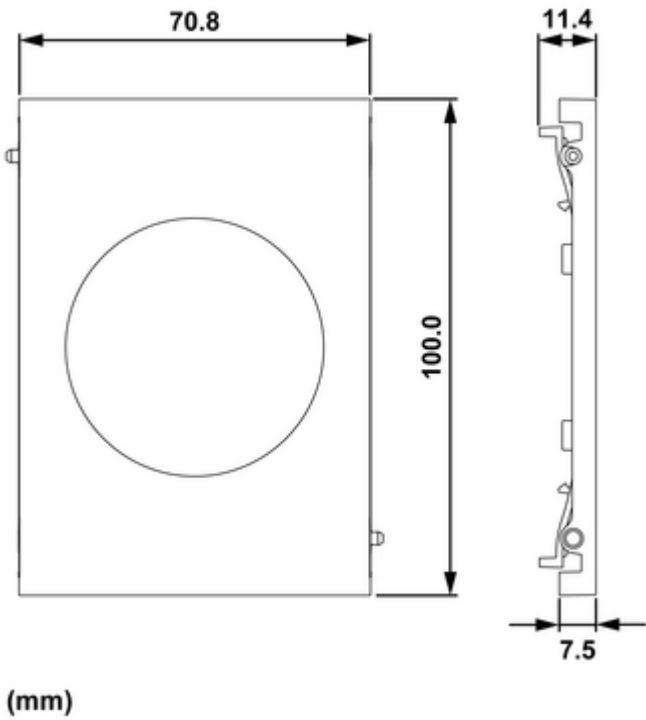
♻️ Matières et Substances	
Pourcentage moyen de contenu en plastique recyclé	31 %
Emballage avec carton recyclé	Non
Emballage sans plastique	Non
Directive RoHS UE	Conformité pro-active (Produit en dehors du scope légal RoHS UE)
Régulation REACH	Déclaration REACH

Use Again

🔄 Réemballer et réusiner	
Profil de circularité	Pas d'opérations particulières de recyclage requises
Reprise	Non

Technical Illustration

Dimensions



Offer Marketing Illustration

Product benefits / Features



Image of product / Alternate images

Alternative

