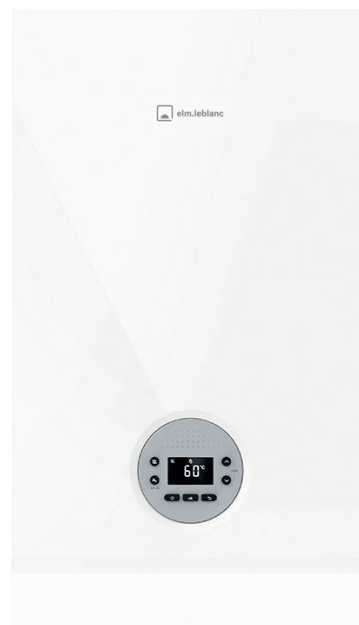


oxylis icondens

Chaudière murale gaz à condensation
Chauffage et ECS à micro-accumulation

Solution idéale pour la rénovation en collectif

www.elmleblanc.fr



oxylis iCONDENS

Chaudière murale gaz à condensation
Chauffage et ECS à micro-accumulation



Compatible



Points forts



Fiabilité



Simplicité



Efficacité



Compacité



Légereté



Accessibilité

Très hautes performances énergétiques

Profitez d'un confort optimal en chauffage et en eau chaude sanitaire grâce à ses performances et très hauts rendements : 94 % pour le chauffage et 85 % pour l'eau chaude sanitaire.

Sa puissance et sa réactivité assureront un confort au degré près pour votre projet de rénovation.

Installation simple et rapide

Cette nouvelle chaudière ultra compacte et légère (seulement 28 kg) la rend très maniable et facile à installer. Profitez d'une nouvelle gamme de dossierets qui permet de couvrir toujours plus de configurations de remplacement. Idéal pour la rénovation.

Certifiée haute pression, elle permet de remplacer aisément les chaudières conventionnelles avec une hauteur de fumisterie pouvant atteindre jusqu'à 9 étages.

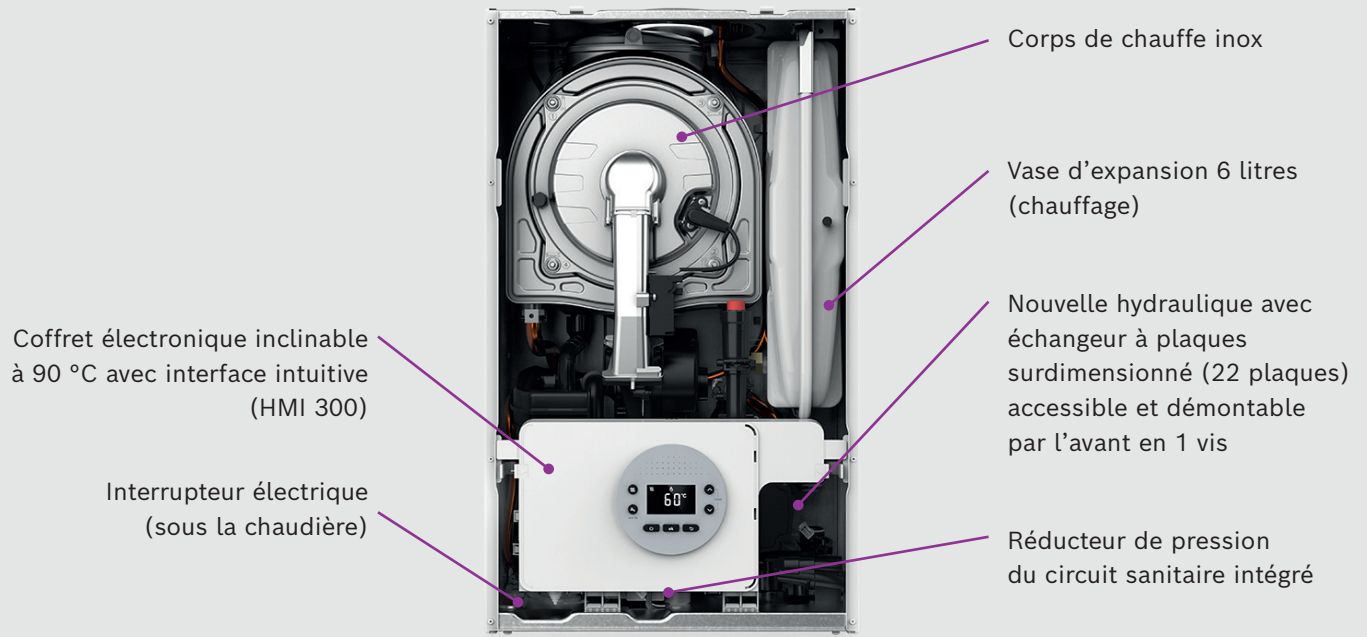
Design et connectivité

Avec son design moderne, la chaudière oxylis iCONDENS permet de s'intégrer facilement à chaque environnement. Elle peut proposer une solution « placard » grâce au dossieret d'installation sans écarteur xDOS GA 15 (profondeur < 30 cm). La chaudière est compatible avec l'ensemble des gammes de régulations sans fil et connectées grâce à un adaptateur simple à installer.

Maintenance

Son nouveau corps de chauffe en inox accessible par l'avant permet une maintenance facilitée et pour l'utilisateur l'assurance d'un bon entretien. L'interrupteur électrique placé sous la chaudière évite de couper le disjoncteur tout en assurant un environnement sécurisé pour la maintenance. Les éléments internes de la chaudière sont communs à nos gammes existantes ce qui simplifie la disponibilité des pièces et permet un dépannage immédiat.

Focus produit



Nouveau corps de chauffe 100 % inox



Clapet anti-retour fumées intégré



Diamètre de passage de l'eau augmenté :

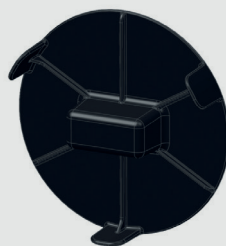
- Inertie du corps de chauffe accrue (2,6 litres d'eau) pour un confort optimal
- Limite le risque d'embouage pour assurer une fiabilité améliorée du corps de chauffe

Kit d'entretien

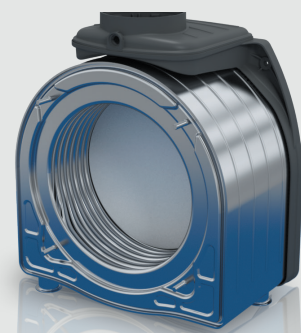
Incluant :

- Protection isolant corps de chauffe
- Brosse en nylon

Code article : 7 736 702 369

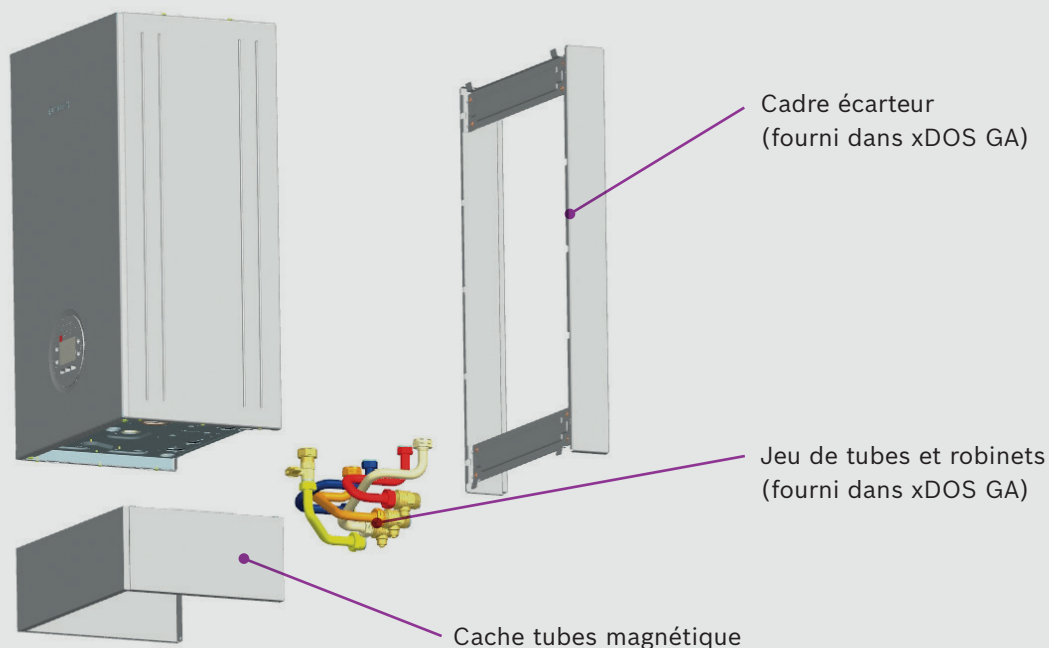


+



Corps de chauffe inox

Nouveaux dossierets de remplacement - xDOS GA



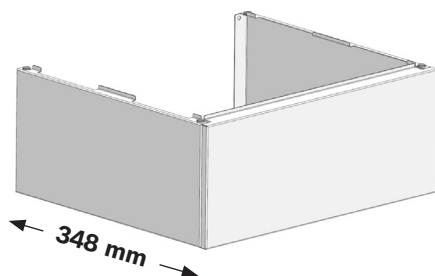
Une solution pour chaque configuration de remplacement

Modèle à remplacer	Désignation	Code article
Type première installation / tubes à braser	Avec cadre écarteur	xDOS GA 5 7 716 780 578
	Sans cadre écarteur (version placard)	xDOS GA 15 7 716 780 579
elm.leblanc	Anciens modèles GLM4/5/6/7, acléa ≤ 23 kW, GLM7, EGLM, GVM7, EGVM sortie fumisterie haute	xDOS GA 6 7 716 780 580
	Modèles récents mégalis : NGLA24, NGVA24, GVAC24, acléis / amélia : GVMC24, NGVM23, NGLM23, NGVM24, NGLM24	xDOS GA 16 7 716 780 595
Saunier Duval	Anciens modèles Themis 23/23E, 23ME / Thelia 23/23E, 625, 623/623E, SD228, 235, 223C	xDOS GA 7 7 716 780 581
	Modèles récents Thelia / Thema F23E, F24, F25, F"	
Chaffoteaux	Anciens modèles Celtic, Celtic Turbo C, RSC, RScb	xDOS GA 8 7 716 780 582
	Modèles récents Nectra, Calydra, Elexia, Nexia, Urbia, Hyxia, Primaxia, Centora, Aludra	xDOS GA 18 7 716 780 590

Caches tubes magnétiques (en option)

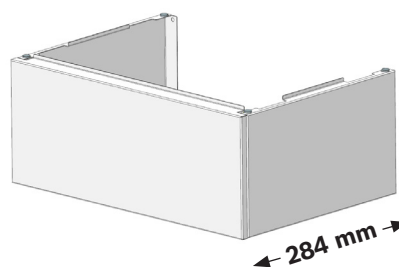
Version longue

Code article : 7 716 780 597



Version courte

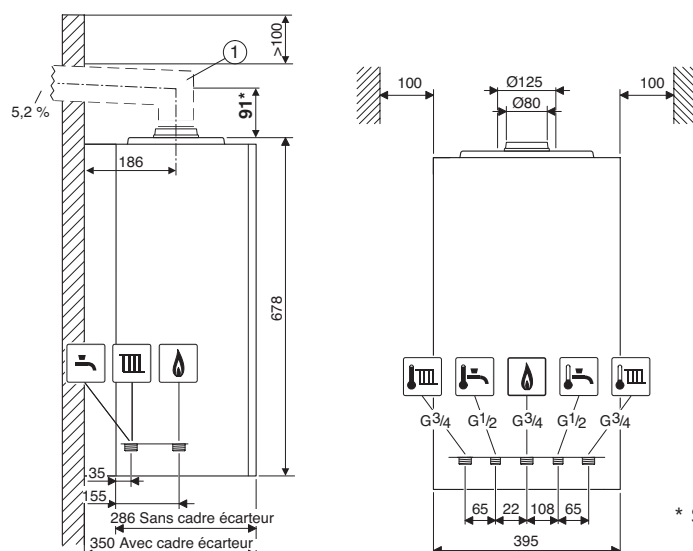
Code article : 7 716 780 589



	Unité	OX GVA iC 18-24	OX GVA iC 24-30	
Code article	-	7 716 704 750	7 716 704 752	
Caractéristiques générales				
Typologie	-	Chaudière murale à condensation		
Mode d'évacuation	-	Ventouse		
Type de gaz	-	Gaz naturel (I2ESi)		
Données ErP*				
Efficacité énergétique saisonnière pour le chauffage η_s	% / Classe	94 / A		93 / A
Efficacité énergétique saisonnière pour l'eau chaude η_{wh}	% / Classe	85 / A		
Profil de soutirage	-	XL		
Performances				
Rendement à 100 % de charge (80/60 °C)	%	97,9	98,0	97,9
Rendement à 30 % de charge (50/30 °C)	%	109		108,2
Pertes à l'arrêt à ΔT 30 K	W	51		
Puissance électrique auxiliaires (hors circulateur) à Pmin - Pmax	W	11 - 42	11 - 60	
Puissance électrique en veille	W	3		
Puissance électrique du circulateur	W	46	52	
Caractéristiques chauffage				
Puissance utile maximale (80/60 °C)	kW	18	24	19,3
Puissance utile minimale (50/30 °C)	kW	5,8	7,1	5,2
Température de départ maximale	°C	82		
Capacité vase d'expansion	l	6		
Pression de service maximale	bar	3		
Caractéristiques sanitaires				
Type de production	-	Micro-accumulée		
Puissance utile maximale	kW	24	30	23,5
Débit spécifique (ΔT 30K selon EN 13203)	l/min	12	14,3	11,5
Température maximale	°C	60		
Pression d'eau chaude maximale	bar	10		
Évacuation des fumées				
Configuration de raccordement	-	B23p, B53p, C13, C33, C93, C43 /C43(p) en 3CE et 3CEP, C(10)3		B23p(H), B53p(H), C93(H), C(15)3(H)
Longueur maximale	m			
B53p	D80	50	50	Nous contacter
C13	D60/100	9	9	
	D80/125	23	23	
C33	D60/100	14	14	
	D80/125	23	23	
C93	D60/100	22	22	
	D80/125	34	34	
Pression résiduelle à la buse	Pa	125	140	570
Classe NOx	-	6		
Caractéristiques électriques				
Alimentation	V / Hz	230 / 50		
Informations diverses				
Poids net chaudière + xDOS GA	kg	28,5 + 4,8		
Largeur x Profondeur x Hauteur	mm	395 x 285 x 665		
Puissance acoustique à Pmin - Pmax**	dB(A)	48 - 50	48 - 52	

* Energy Related Products : produits liés à l'énergie. ** Selon NF EN 15036-1, NF EN ISO 9614-1 et règlement AFNOR RP247.

Dimensions (mm)



* Si sortie horizontale avec coude 60/100m FC-CA60-87

Thermostats

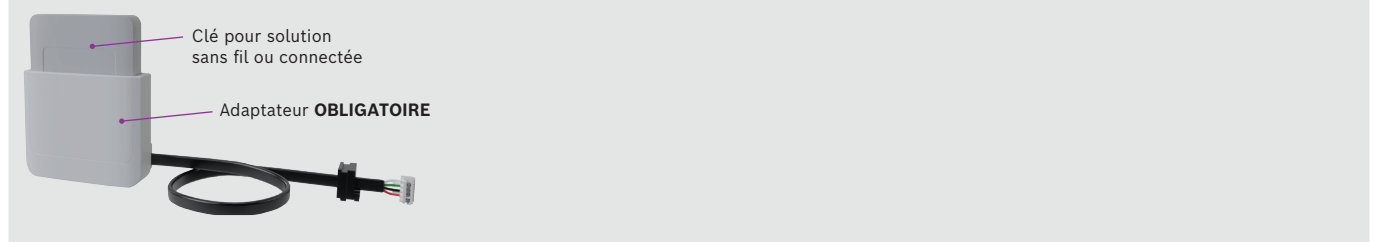
Désignation	Désignation	Code article
TRL 7.26	Thermostat d'ambiance tout ou rien à programmation hebdomadaire	7 716 780 266
TRL 7.26 RF	Thermostat d'ambiance tout ou rien à programmation hebdomadaire sans fil	7 716 780 267

Régulations filaires

Désignation	Désignation	Code article
CR 11	Régulation murale d'ambiance à action proportionnelle	7 738 112 963
CH 120	Régulation murale d'ambiance programmable à action proportionnelle	7 738 112 982
TRE	Sonde extérieure filaire	7 716 780 263

Adaptateur RF

Désignation	Désignation	Code article
RF key connection	Adaptateur pour solution sans fil (KCR 110RF, K30 RF, CT200 + clé radio) OBLIGATOIRE pour les solutions sans fil	7 716 780 588



Régulations connectées et sans fil

Désignation	Désignation	Code article
EasyControl CT 200 (blanc)	Régulation d'ambiance tactile connectée - coloris blanc	7 736 701 341
EasyControl CT 200 B (noir)	Régulation d'ambiance tactile connectée - coloris noir	7 736 701 392
CT200 blanc + 3eTRV	Package régulation d'ambiance tactile connectée + 3 vannes thermostatiques connectée - coloris blanc	7 736 701 393
CT200 noir + 3eTRV	Package régulation d'ambiance tactile connectée + 3 vannes thermostatiques connectée - coloris noir	7 736 701 394
Vanne thermostatique eTRV	Vanne thermostatique connectée	7 736 701 574
CT 200 Blanc RF	Régulation connectée CT 200 blanc + clé K20 RF	7 716 780 436
CT 200 Noir RF	Régulation connectée CT 200 noir + clé K20 RF	7 716 780 437
Pack Easy Control CT 200 blanc sans fil avec support de table	Régulation connectée CT 200 blanc + support de table (Table Stand DS-1) + clé K20 RF	7 716 780 438
Pack Easy Control CT 200 noir sans fil avec support de table	Régulation connectée CT 200 noir + support de table (Table Stand DS-1) + clé K20 RF	7 716 780 439
KCR 110 RF	Régulation d'ambiance sans fil à action proportionnelle et programmation hebdomadaire avec sonde d'ambiance - Clé radio incluse	7 738 112 340
T2 RF	Sonde extérieure sans fil pour KCR 110 RF	7 738 112 343



elm.leblanc S.A.S. - siège social et usine :
124, 126 rue de Stalingrad - F-93711 Drancy Cedex

Service Clients :

09 70 80 92 12 Service gratuit + prix appel

E-mail : boschemleblanc.serviceclient@fr.bosch.com

Hotline Technique pour les professionnels :

0 820 00 4000 Service 0,12 € / min + prix appel

E-mail : bosch-elm.technique@fr.bosch.com

Suivez-nous sur     

www.elmleblanc.fr

