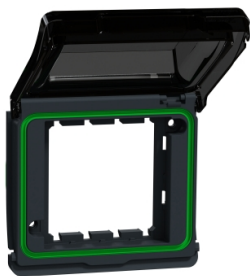


Fiche technique du produit

Spécifications



Mureva Styl - Adaptateur pour fonction 45X45 - composable - IP55 - IK07 - gris

MUR35110

Statut commercial: Commercialisé

Principales

Gamme de produit	Mureva Styl
Type de produit ou équipement	Boîte de protection
Compatibilité de gamme	Altira adaptateur de fixation
Nuance de la couleur	Anthracite (RAL 7016)

Complémentaires

Montage de l'appareil	Affleurant Saillie
Type de plaque	Couvercle
Nombre de postes	1 poste
Conditions d'utilisation	Intérieur/extérieur
Matière	PP (polypropylène) PC (polycarbonate)
Longueur	71 mm
Hauteur	29 mm
Largeur	71 mm
Résistance aux produits chimiques et détergents	Résistant à l'alcool (70%) Résistant à l'alcool (96%) Résistant à l'acide lactique Résistant à l'ammonium quaternaire dilué Résistant au javellisant dilué Résistant à l'ammoniaque dilué Résistant à l'eau savonneuse Résistant au lave vitre Résistante au peroxyde d'hydrogène 10 volumes Résistant à l'hexane

Environnement

Degré de protection IP	IP55
Tenue aux chocs IK	IK07
Tenue à la flamme	Auto-extinguible 650 °C se conformer à CEI 60695-2-1
Température de l'air ambiant en fonctionnement	-5...40 °C
Température de l'air ambiant pour le stockage	-25...55 °C

Emballage

Type d'emballage 1	PCE
Nombre d'unité par paquet	1

Clause de non-responsabilité: Cette documentation ne vise pas à remplacer et ne doit pas être utilisée pour déterminer l'adéquation ou la fiabilité de ces produits pour des applications spécifiques d'utilisateurs. Cette documentation ne vise pas à remplacer et ne doit pas être utilisée pour déterminer l'adéquation ou la fiabilité de ces produits pour des applications spécifiques d'utilisateurs.

Hauteur de l'emballage 1	3,000 cm
Largeur de l'emballage 1	7,500 cm
Longueur de l'emballage 1	7,500 cm
Poids de l'emballage (Kg)	35,000 g
Type d'emballage 2	BB1
Nb produits dans l'emballage 2	10
Hauteur de l'emballage 2	7,700 cm
Largeur de l'emballage 2	16,000 cm
Longueur de l'emballage 2	39,300 cm
Poids de l'emballage 2	460,000 g
Type d'emballage 3	S04
Nb produits dans l'emballage 3	60
Hauteur de l'emballage 3	30,000 cm
Largeur de l'emballage 3	40,000 cm
Longueur de l'emballage 3	60,000 cm
Poids de l'emballage 3	3,520 kg

Garantie contractuelle

Garantie (en mois)	18
--------------------	----

Schneider Electric vise à atteindre le statut de Net Zero d'ici 2050 grâce à des partenariats avec la chaîne logistique, des matériaux à faible impact et une circularité via notre campagne en cours "Use Better, Use Longer, Use Again" pour prolonger la durée de vie des produits et leur recyclabilité.

[Environmental Data expliquées >](#)

Empreinte environnementale

Empreinte carbone du cycle de vie total	0.3 kg CO2 eq.
Empreinte carbone de la phase de fabrication [A1 à A3]	0.2 kg CO2 eq.
Empreinte carbone de la phase de distribution [A4]	0 kg CO2 eq.
Empreinte carbone de la phase d'installation [A5]	0 kg CO2 eq.
Empreinte carbone de la phase d'utilisation [B2, B3, B4, B6]	0 kg CO2 eq.
Empreinte carbone de la phase de fin de vie [C1 à C4]	0.1 kg CO2 eq.
Profil environnemental	Profil environnemental du Produit

Use Better

Matières et Substances

Emballage avec carton recyclé	Oui
Emballage sans plastique	Non
Directive UE RoHS	Conforme
Règlementation REACH	Référence ne contenant pas de SVHC au-delà du seuil

Use Longer

Prolongation de vie

Réparation	Non
------------	-----

Use Again

Réemballer et réusiner

Potentiel de recyclabilité, en %	2
Profil de circularité	Pas d'opérations particulières de recyclage requises
Reprise	Oui
Label DEEE	 Sur le marché de l'Union Européenne, le produit doit être mis au rebut selon un protocole spécifique de collecte des déchets et ne jamais être jeté dans une poubelle d'ordures ménagères.

Image of product / Alternate images

Alternative







